

# AGRUPAMENTO DE ESCOLAS DA NAZARÉ



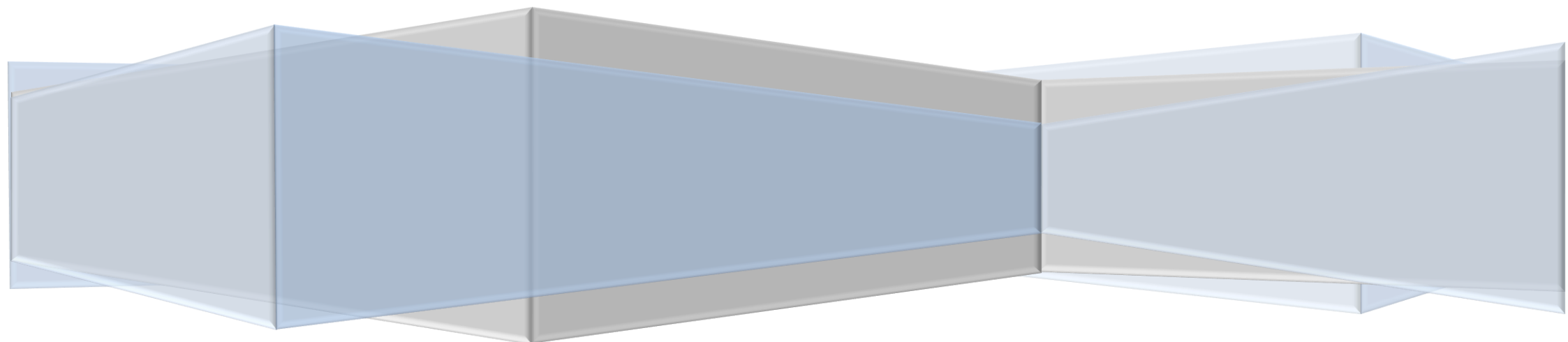
agrupamento de escolas da nazaré

**PROVAS FINAIS DE CICLO – 9.º ANO - Tratamento e Análise**

**Estatística**

**2022/2023**

**Avaliação Interna**



## INTRODUÇÃO

Nas provas finais do 3.º ciclo, obrigatórias para todos os alunos internos que se encontrem em condições de admissão, foram realizadas 182 provas: 91 referentes à disciplina de Português (código 91) e 91 provas referentes à disciplina de Matemática (código 92).

## 1. RESULTADOS DAS PROVAS FINAIS

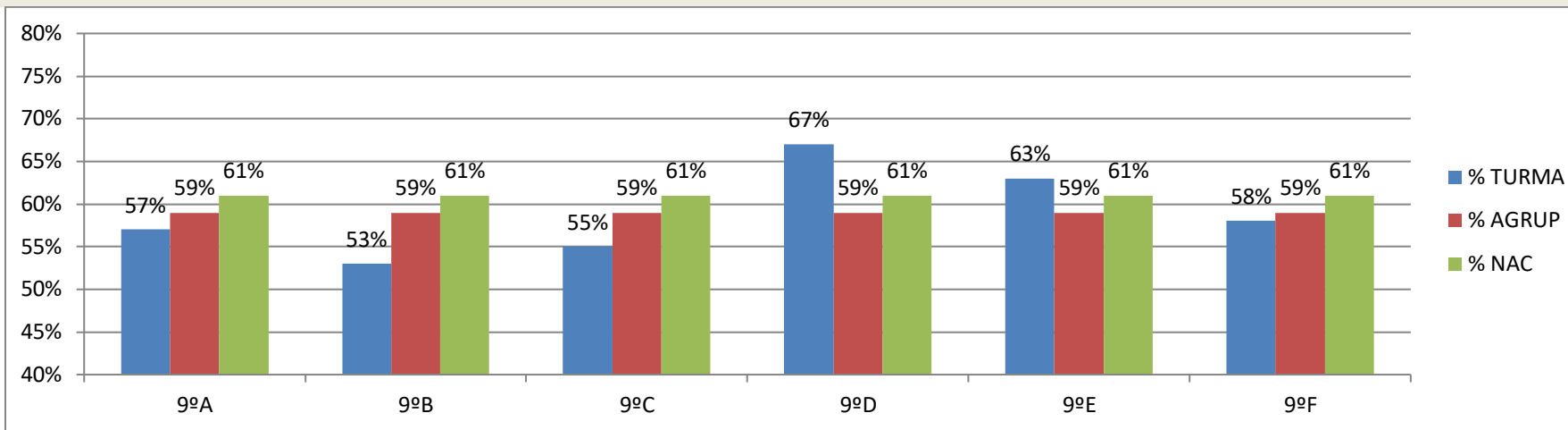
### 1.1 - Taxa de Sucesso - Percentagem de Positivas

3.º CEB	PORTUGUÊS			MATEMÁTICA		
	AGRUP	NAC	DESVIO	AGRUP	NAC	DESVIO
	59%	61%	-2%	48%	43%	+5%

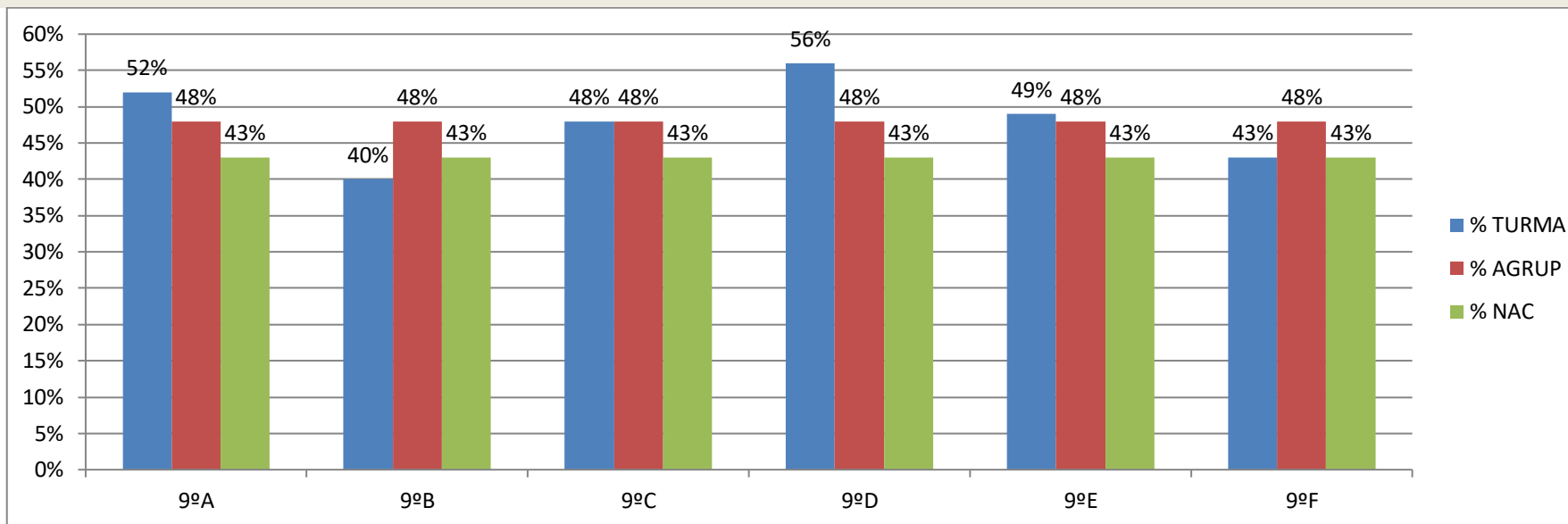
3.º CEB	PORTUGUÊS			MATEMÁTICA		
	TURMA	DESVIO/AGRUP	DESVIO/ NAC	TURMA	DESVIO/AGRUP	DESVIO/ NAC
9.º A	57%	-2%	-4%	52%	+4%	+9%
9.º B	53%	-6%	-8%	40%	-8%	-3%
9.º C	55%	-4%	-6%	48%	0%	+5%
9.º D	67%	+8%	+6%	56%	+8%	+13%
9.º E	63%	+4%	+2%	49%	+1%	+6%
9.º F	58%	-1%	-3%	43%	-5%	0%

- ✚ Na disciplina de **Português**, o Agrupamento apresenta uma taxa de sucesso **abaixo da média nacional (-2%)**.
- ✚ **Na disciplina de Português, as turmas A, B, C e F apresentaram** uma taxa de sucesso **abaixo da média do Agrupamento e da média nacional**.
- ✚ Na disciplina de **Matemática**, o Agrupamento apresenta uma taxa de sucesso **acima da média nacional (+5%)**.
- ✚ Na disciplina de **Matemática, as turmas A, D e E apresentaram** uma taxa de sucesso **acima da média do Agrupamento e da média nacional**.

## PORTUGUÊS



## MATEMÁTICA



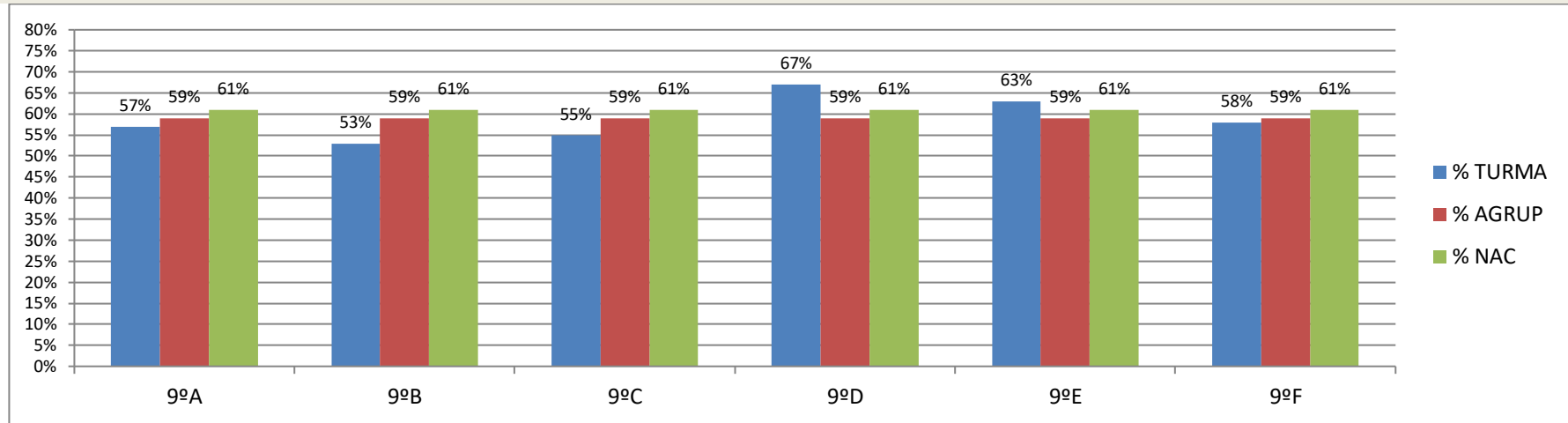
## 1.2 - Média das Classificações

3.º CEB	PORTUGUÊS			MATEMÁTICA		
	AGRUP	NAC	DESVIO	AGRUP	NAC	DESVIO
	59%	61%	-2%	48%	43%	+5%

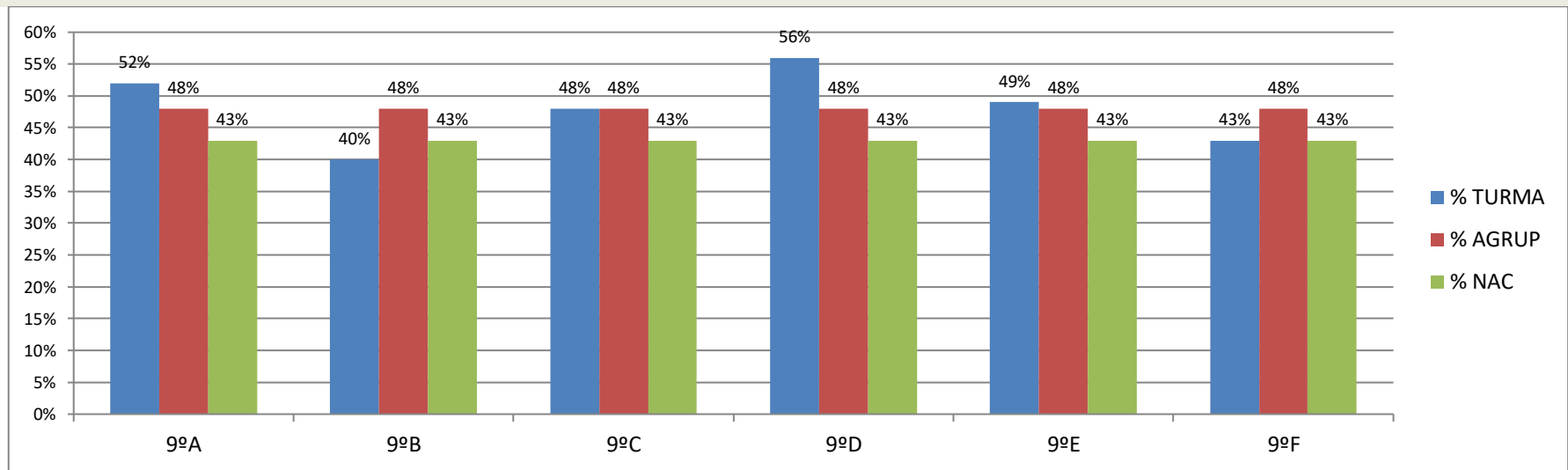
3.º CEB	PORTUGUÊS			MATEMÁTICA		
	TURMA	DESVIO/AG	DESVIO/ NAC	TURMA	DESVIO/AG	DESVIO/ NAC
9.º A	57%	-2%	-4%	52%	+4%	+9%
9.º B	53%	-6%	-8%	40%	-8%	-3%
9.º C	55%	-4%	-6%	48%	0%	+5%
9.º D	67%	+8%	+6%	56%	+8%	+13%
9.º E	63%	+4%	+2%	49%	+1%	+6%
9.º F	58%	-1%	-3%	43%	-5%	0%

- ✚ Na disciplina de **Português**, o Agrupamento apresenta uma média de classificações **abaixo da média nacional, sendo o diferencial de dois pontos percentuais**;
- ✚ Na disciplina de **Matemática**, o Agrupamento apresenta uma média de classificações **acima da média nacional, sendo o diferencial de cinco pontos percentuais**.

## PORTUGUÊS



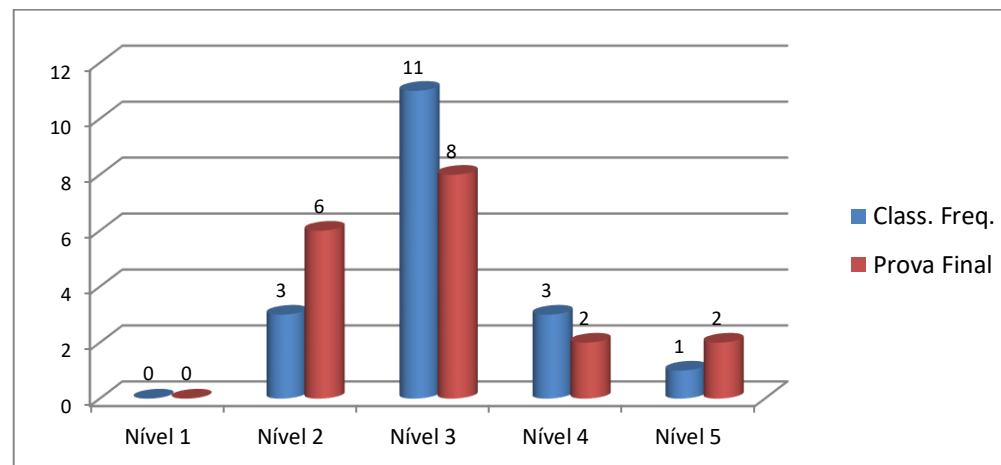
## MATEMÁTICA



## 2. ANÁLISE COMPARATIVA – Classificação de Frequência vs Prova final PORTUGUÊS

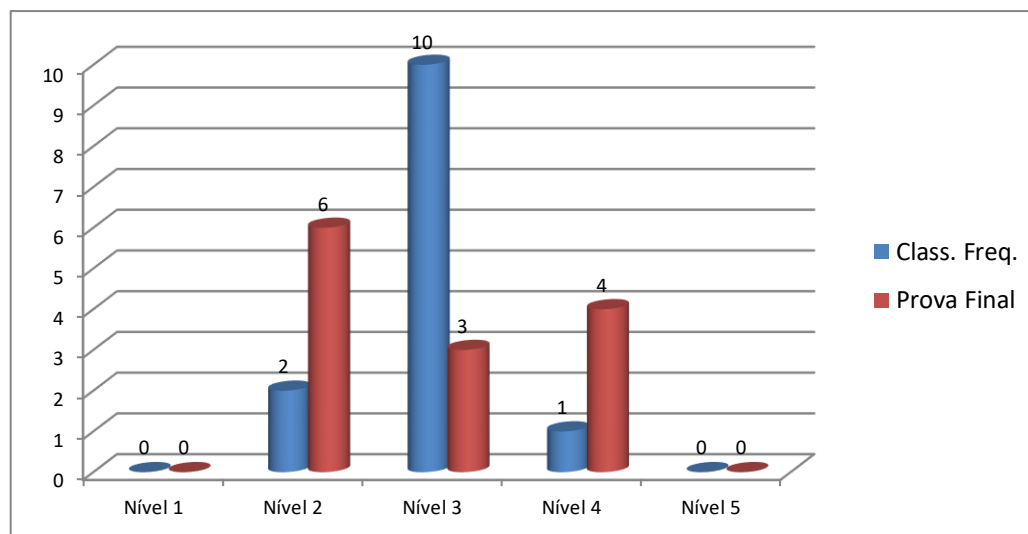
### 2.1 - TURMA – 9.º A

9.º ANO – TURMA A							
CLASSIFICAÇÃO DE FREQUÊNCIA DE PORTUGUÊS (CF)				PROVA FINAL DE PORTUGUÊS (PF)			
NÍVEL 1	0	0%	17%	NÍVEL 1	0	0%	33%
NÍVEL 2	3	17%		NÍVEL 2	6	33%	
NÍVEL 3	11	61%	83%	NÍVEL 3	8	45%	67%
NÍVEL 4	3	17%		NÍVEL 4	2	11%	
NÍVEL 5	1	5%		NÍVEL 5	2	11%	
	18	100%	100%		18	100%	100%



## 2.2 - TURMA – 9.º B

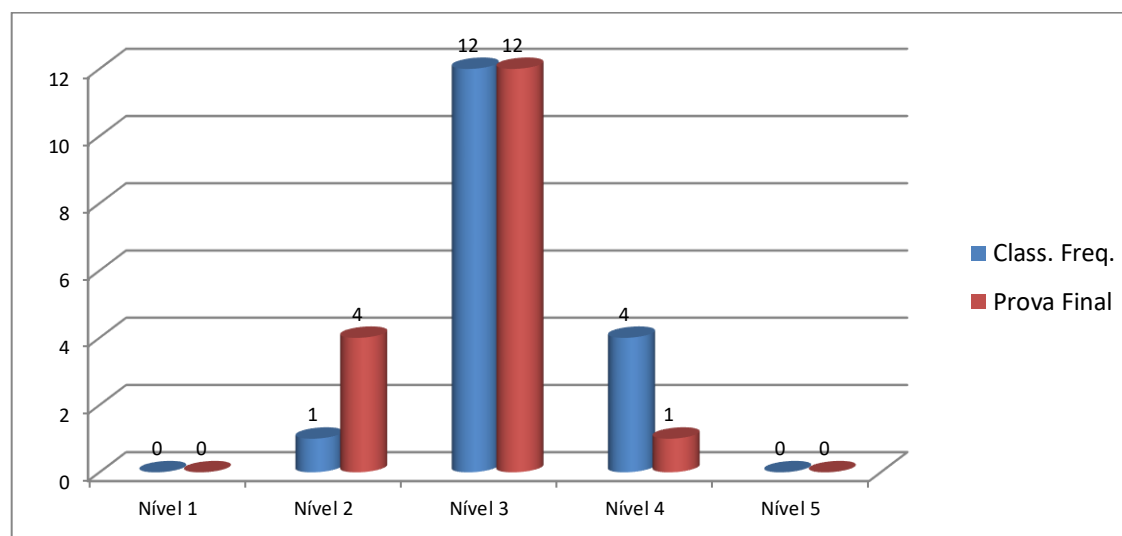
9.º ANO – TURMA B							
CLASSIFICAÇÃO DE FREQUÊNCIA DE PORTUGUÊS (CF)				PROVA FINAL DE PORTUGUÊS (PF)			
NÍVEL 1	0	0%	15%	NÍVEL 1	0	0%	46%
NÍVEL 2	2	15%		NÍVEL 2	6	46%	
NÍVEL 3	10	77%	85%	NÍVEL 3	3	23%	54%
NÍVEL 4	1	8%		NÍVEL 4	4	31%	
NÍVEL 5	0	0%		NÍVEL 5	0	0%	
	13	100%	100%		13	100%	100%





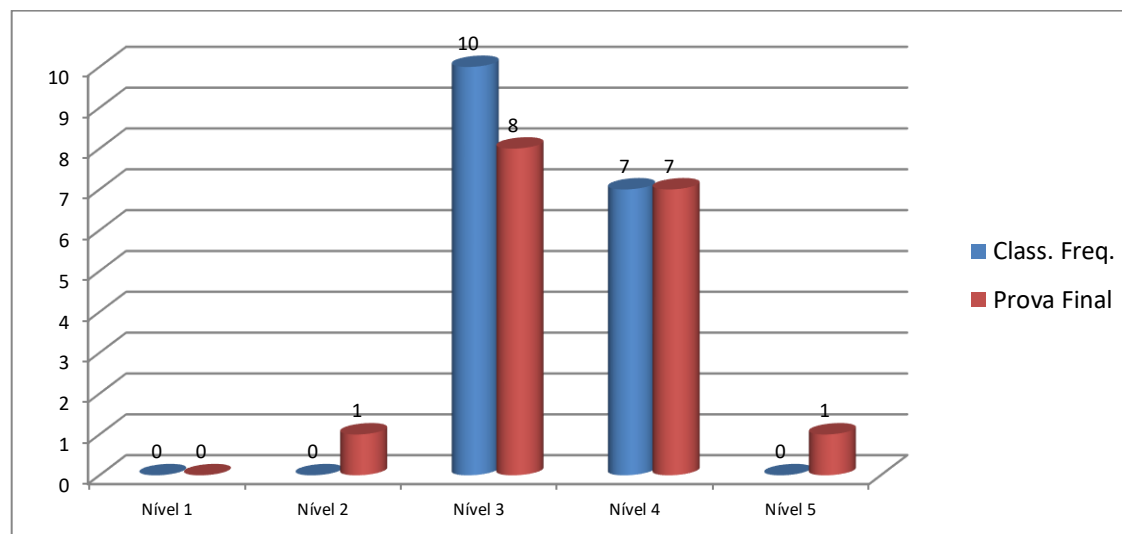
## 2.3 - TURMA – 9.º C

9.º ANO – TURMA C							
CLASSIFICAÇÃO DE FREQUÊNCIA DE PORTUGUÊS (CF)				PROVA FINAL DE PORTUGUÊS (PF)			
NÍVEL 1	0	0%	6%	NÍVEL 1	0	0%	23%
NÍVEL 2	1	6%		NÍVEL 2	4	23%	
NÍVEL 3	12	71%	94%	NÍVEL 3	12	71%	77%
NÍVEL 4	4	23%		NÍVEL 4	1	6%	
NÍVEL 5	0	0%		NÍVEL 5	0	0%	
	17	100%	100%		17	100%	100%



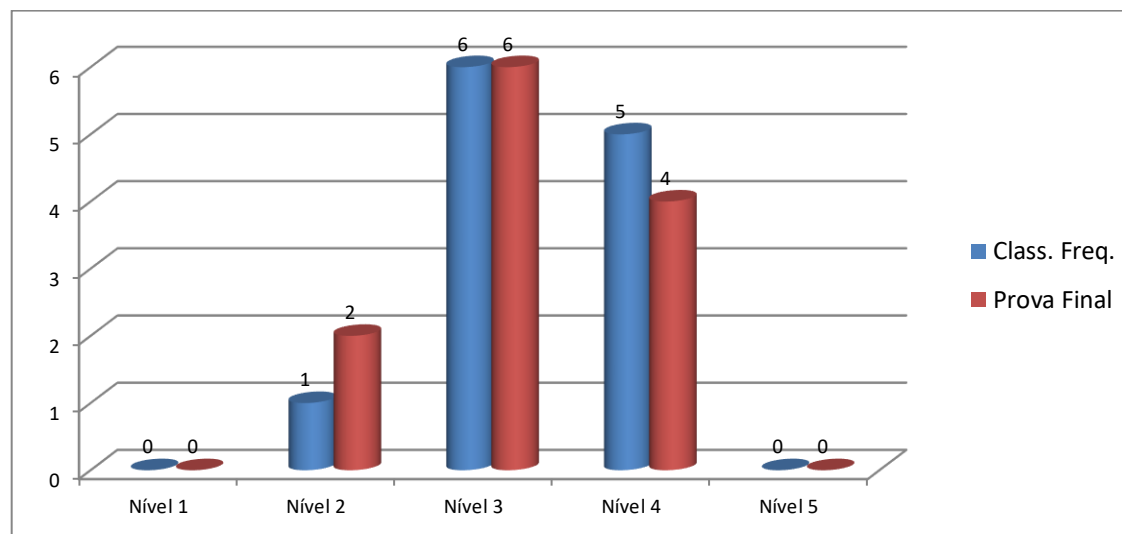
## 2.4 - TURMA – 9.º D

9ºANO – TURMA – D							
CLASSIFICAÇÃO DE FREQUÊNCIA DE PORTUGUÊS (CF)				PROVA FINAL DE PORTUGUÊS (PF)			
NÍVEL 1	0	0%	0%	NÍVEL 1	0	0%	6%
NÍVEL 2	0	0%		NÍVEL 2	1	6%	
NÍVEL 3	10	59%	100%	NÍVEL 3	8	47%	94%
NÍVEL 4	7	41%		NÍVEL 4	7	41%	
NÍVEL 5	0	0%		NÍVEL 5	1	6%	
	17	100%	100%		17	100%	100%



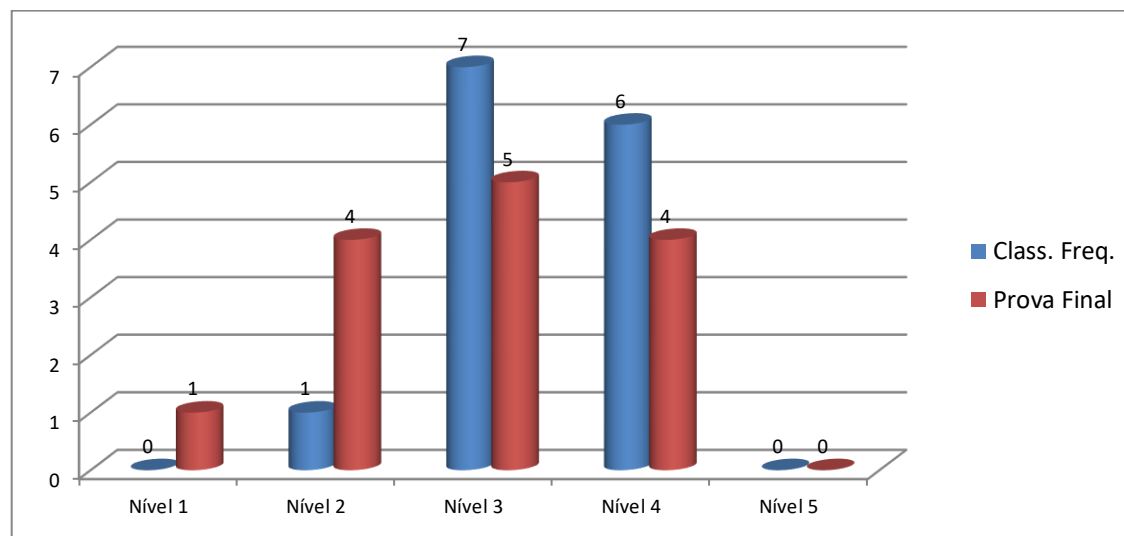
## 2.5 - TURMA – 9.º E

9.º ANO – TURMA E							
CLASSIFICAÇÃO DE FREQUÊNCIA DE PORTUGUÊS (CF)				PROVA FINAL DE PORTUGUÊS (PF)			
NÍVEL 1	0	0%	8%	NÍVEL 1	0	0%	17%
NÍVEL 2	1	8%		NÍVEL 2	2	17%	
NÍVEL 3	6	50%	92%	NÍVEL 3	6	50%	83%
NÍVEL 4	5	42%		NÍVEL 4	4	33%	
NÍVEL 5	0	0%		NÍVEL 5	0	0%	
	12	100%	100%		12	100%	100%



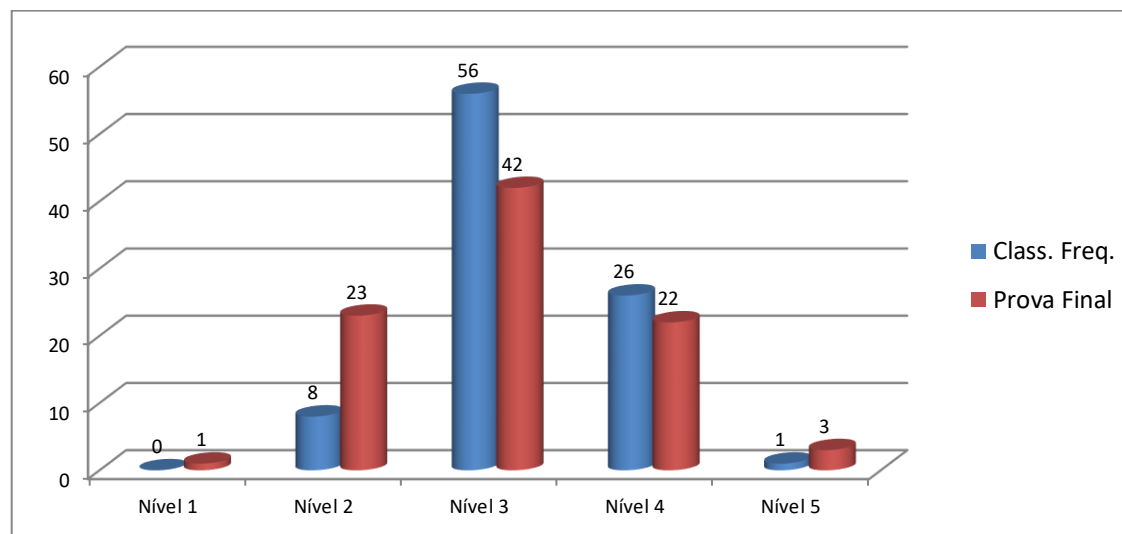
## 2.6 - TURMA – 9.º F

9.º ANO – TURMA F							
CLASSIFICAÇÃO DE FREQUÊNCIA DE PORTUGUÊS (CF)				PROVA FINAL DE PORTUGUÊS (PF)			
NÍVEL 1	0	0%	7%	NÍVEL 1	1	7%	35,5%
NÍVEL 2	1	7%		NÍVEL 2	4	28,5%	
NÍVEL 3	7	50%	93%	NÍVEL 3	5	36%	64,5%
NÍVEL 4	6	43%		NÍVEL 4	4	28,5%	
NÍVEL 5	0	0%		NÍVEL 5	0	0%	
	14	100%	100%		14	100%	100%



## 2.6 - Global do 9.º Ano - Português

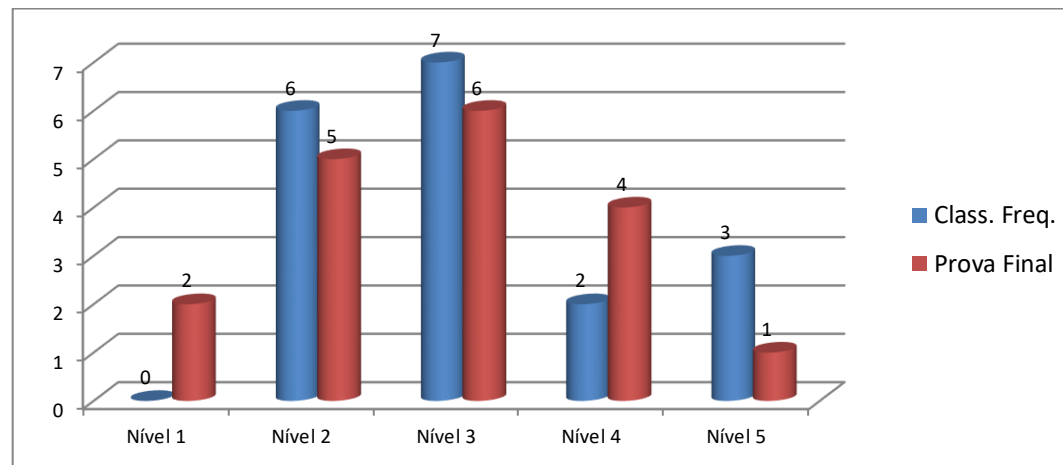
9ºANO							
CLASSIFICAÇÃO DE FREQUÊNCIA DE PORTUGUÊS (CF)				PROVA FINAL DE PORTUGUÊS (PF)			
NÍVEL 1	0	0%	9%	NÍVEL 1	1	1,0%	26,3%
NÍVEL 2	8	9%		NÍVEL 2	23	25,3%	
NÍVEL 3	56	61%	91%	NÍVEL 3	42	46,2%	73,7%
NÍVEL 4	26	29%		NÍVEL 4	22	24,2%	
NÍVEL 5	1	1%		NÍVEL 5	3	3,3%	
	91	100%	100%		91	100%	100%



### 3. ANÁLISE COMPARATIVA – Classificação de Frequência vs Prova final MATEMÁTICA

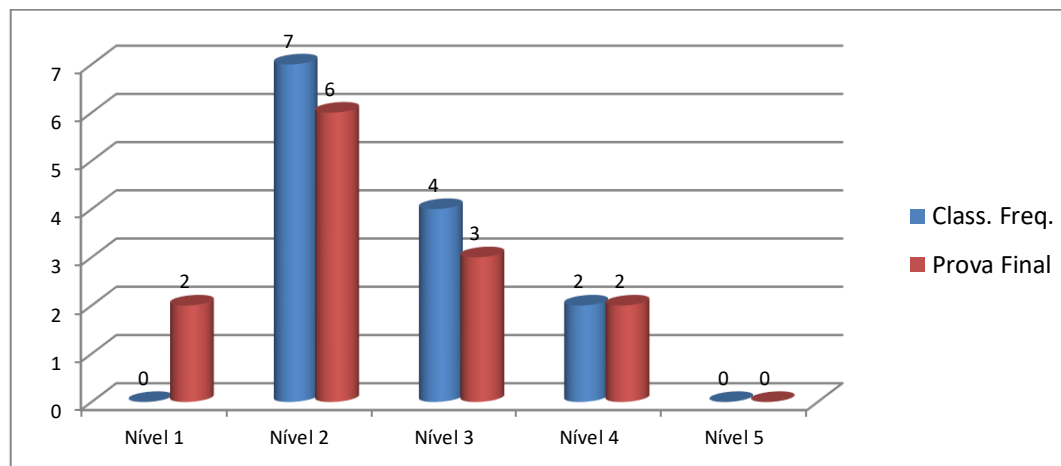
#### 3.1 - TURMA – 9.º A

9.º ANO – TURMA A							
CLASSIFICAÇÃO DE FREQUÊNCIA DE MATEMÁTICA (CF)				PROVA FINAL DE MATEMÁTICA (PF)			
NÍVEL 1	0	0%	33%	NÍVEL 1	2	11%	39%
NÍVEL 2	6	33%		NÍVEL 2	5	28%	
NÍVEL 3	7	39%	67%	NÍVEL 3	6	33%	61%
NÍVEL 4	2	11%		NÍVEL 4	4	22%	
NÍVEL 5	3	17%		NÍVEL 5	1	6%	
	18	100%	100%		18	100%	100%



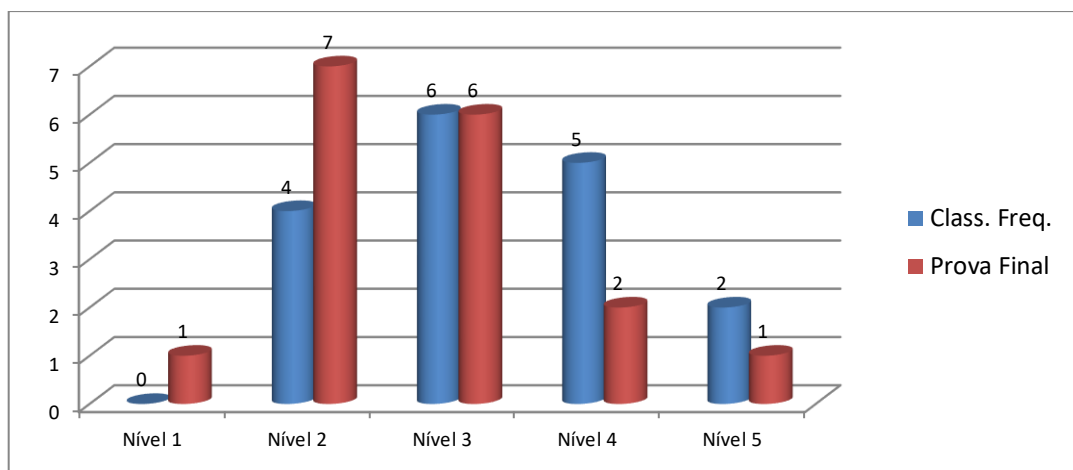
### 3.2 - TURMA – 9.º B

9.º ANO – TURMA B							
CLASSIFICAÇÃO DE FREQUÊNCIA DE MATEMÁTICA (CF)				PROVA FINAL DE MATEMÁTICA (PF)			
NÍVEL 1	0	0%	54%	NÍVEL 1	2	15,5%	61,5%
NÍVEL 2	7	54%		NÍVEL 2	6	46%	
NÍVEL 3	4	31%	46%	NÍVEL 3	3	23%	38,5%
NÍVEL 4	2	15%		NÍVEL 4	2	15,5%	
NÍVEL 5	0	0%		NÍVEL 5	0	0%	
	13	100%	100%		13	100%	100%



### 3.3 - TURMA – 9.º C

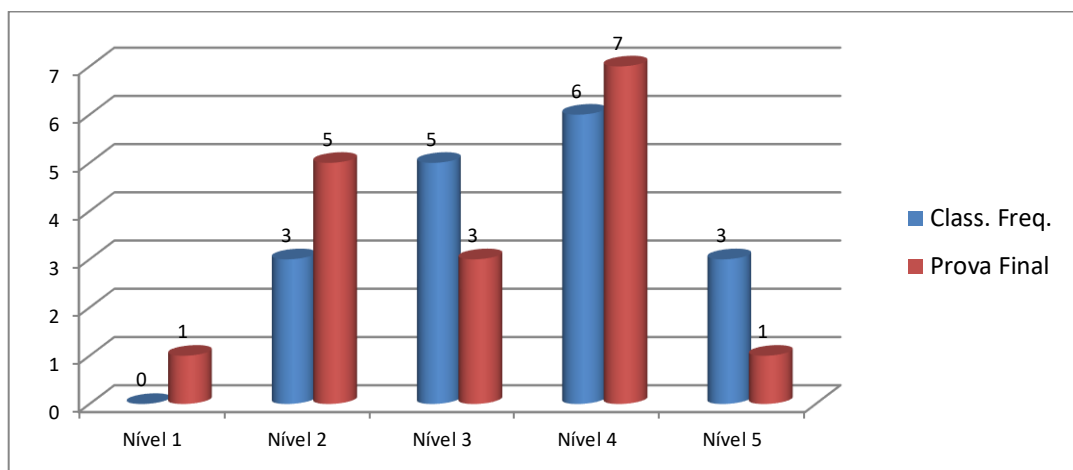
9.º ANO – TURMA C							
CLASSIFICAÇÃO DE FREQUÊNCIA DE MATEMÁTICA (CF)				PROVA FINAL DE MATEMÁTICA (PF)			
NÍVEL 1	0	0%	24%	NÍVEL 1	1	6%	47%
NÍVEL 2	4	24%		NÍVEL 2	7	41%	
NÍVEL 3	6	35%	76%	NÍVEL 3	6	35%	53%
NÍVEL 4	5	29%		NÍVEL 4	2	12%	
NÍVEL 5	2	12%		NÍVEL 5	1	6%	
	17	100%	100%		17	100%	100%



### 3.4 - TURMA – 9.º D

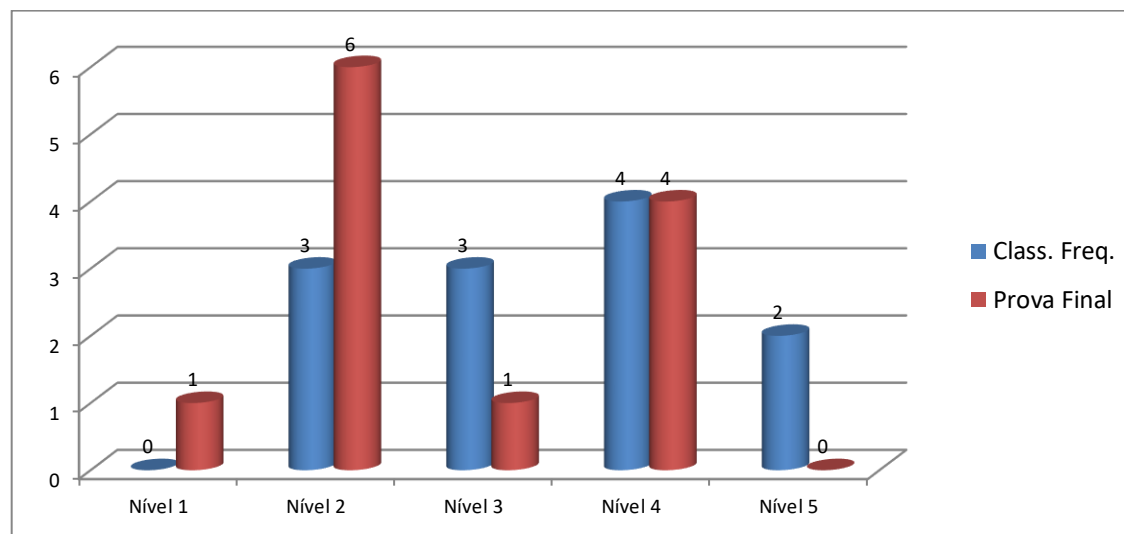


9.º ANO – TURMA D							
CLASSIFICAÇÃO DE FREQUÊNCIA DE MATEMÁTICA (CF)				PROVA FINAL DE MATEMÁTICA (PF)			
NÍVEL 1	0	0%	18%	NÍVEL 1	1	6%	35%
NÍVEL 2	3	18%		NÍVEL 2	5	29%	
NÍVEL 3	5	29%	82%	NÍVEL 3	3	18%	65%
NÍVEL 4	6	35%		NÍVEL 4	7	41%	
NÍVEL 5	3	18%		NÍVEL 5	1	6%	
	17	100%	100%		17	100%	100%



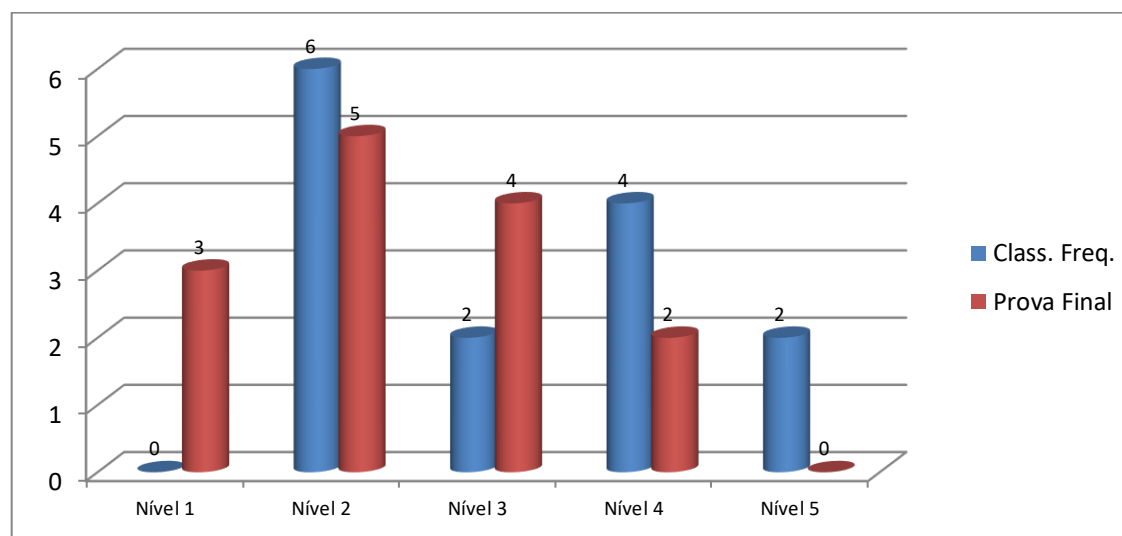
### 3.5 - TURMA – 9.º E

9.º ANO – TURMA E							
CLASSIFICAÇÃO DE FREQUÊNCIA DE MATEMÁTICA (CF)				PROVA FINAL DE MATEMÁTICA (PF)			
NÍVEL 1	0	0%	25%	NÍVEL 1	1	8%	58%
NÍVEL 2	3	25%		NÍVEL 2	6	50%	
NÍVEL 3	3	25%	75%	NÍVEL 3	1	8%	42%
NÍVEL 4	4	33%		NÍVEL 4	4	34%	
NÍVEL 5	2	17%		NÍVEL 5	0	0%	
	12	100%	100%		12	100%	100%



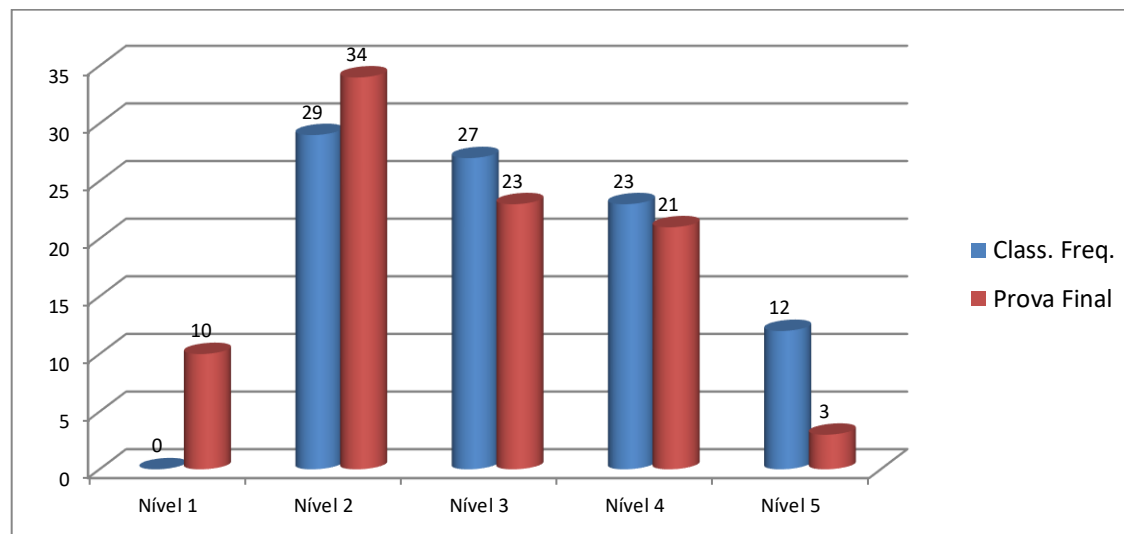
### 3.6 - TURMA – 9.º F

9.º ANO – TURMA F							
CLASSIFICAÇÃO DE FREQUÊNCIA DE MATEMÁTICA (CF)				PROVA FINAL DE MATEMÁTICA (PF)			
NÍVEL 1	0	0%	43%	NÍVEL 1	3	21%	57%
NÍVEL 2	6	43%		NÍVEL 2	5	36%	
NÍVEL 3	2	14%	57%	NÍVEL 3	4	29%	43%
NÍVEL 4	4	29%		NÍVEL 4	2	14%	
NÍVEL 5	2	14%		NÍVEL 5	0	0%	
	14	100%	100%		14	100%	100%

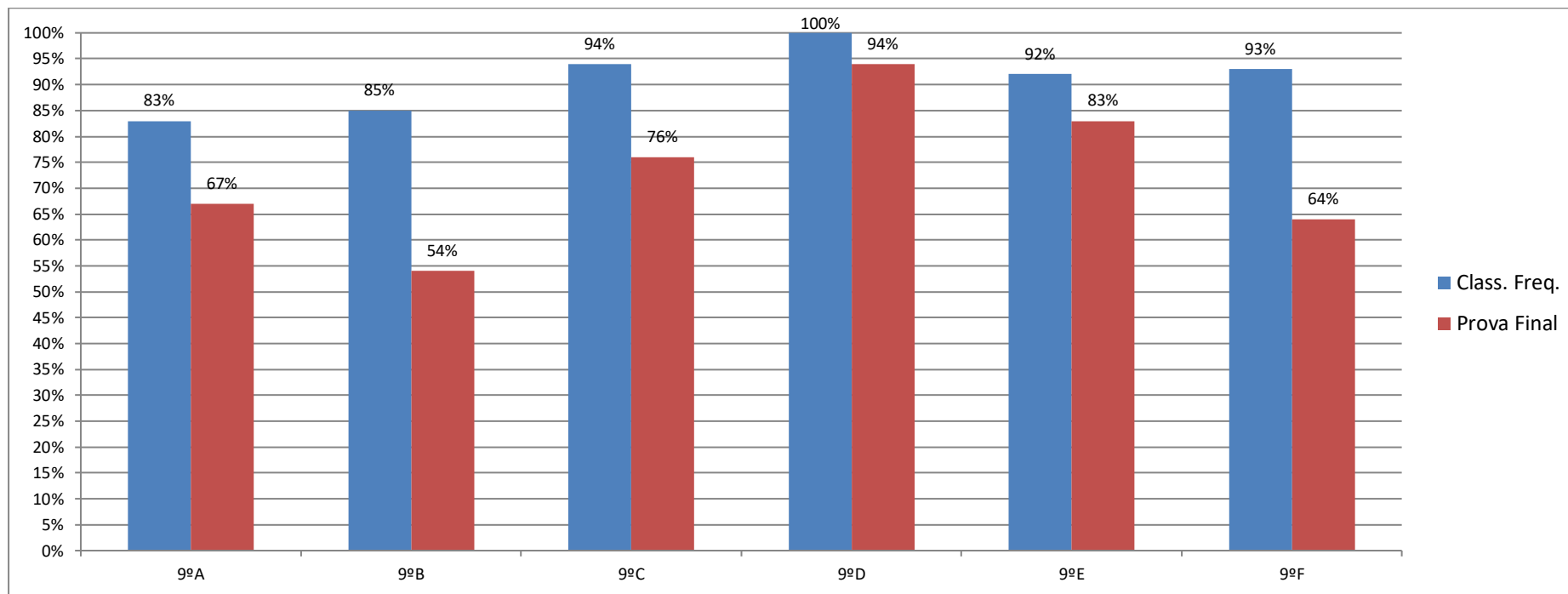


### 3.6 - Global do 9.º Ano - Matemática

9.º ANO							
CLASSIFICAÇÃO DE FREQUÊNCIA DE MATEMÁTICA (CF)				PROVA FINAL DE MATEMÁTICA (PF)			
NÍVEL 1	0	0%	32%	NÍVEL 1	10	11%	49%
NÍVEL 2	29	32%		NÍVEL 2	34	38%	
NÍVEL 3	27	30%	68%	NÍVEL 3	23	25%	51%
NÍVEL 4	23	25%		NÍVEL 4	21	23%	
NÍVEL 5	12	13%		NÍVEL 5	3	3%	
	91	100%	100%		91	100%	100%

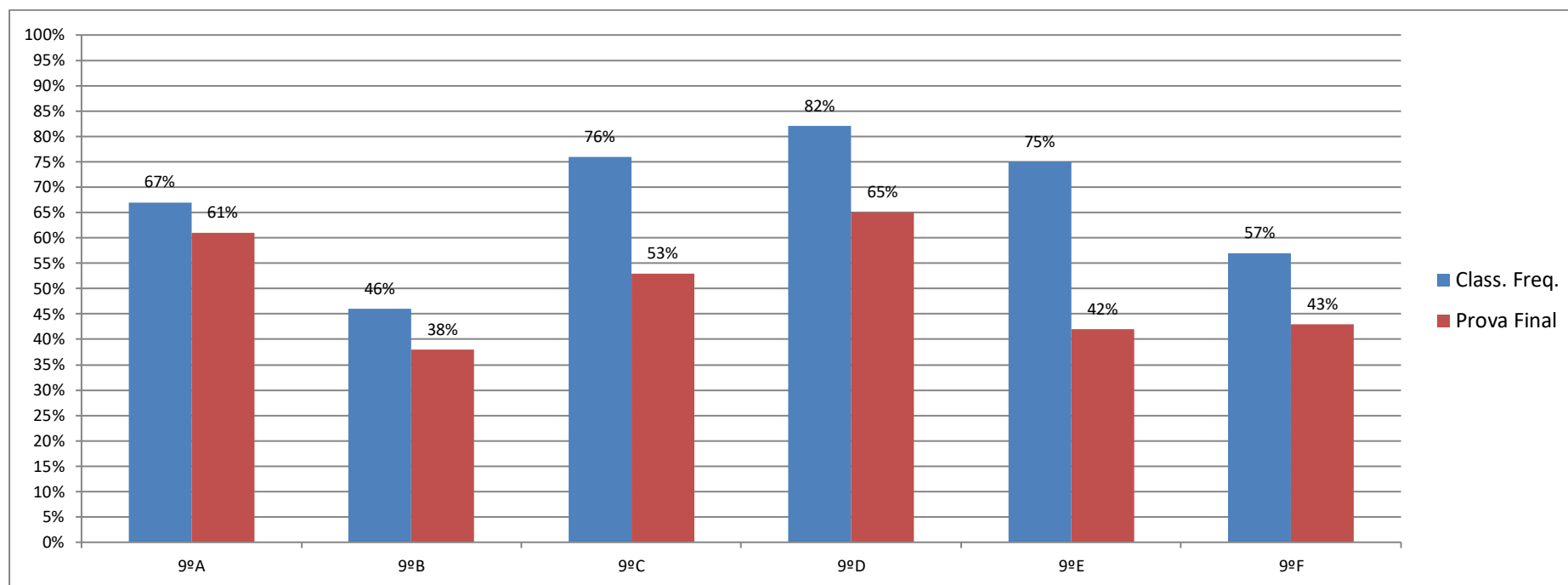


## 4. ANÁLISE COMPARATIVA – Classificação de Frequência vs Prova final PORTUGUÊS – Taxa de sucesso



- ✚ A maior diferença entre a classificação de frequência e a prova final verifica-se nas **turmas B e F**, com diferenças de trinta e um e vinte e nove pontos percentuais acima da prova final, respetivamente;
- ✚ A menor diferença entre a classificação de frequência e a prova final verifica-se na **turma D**, com seis pontos percentuais acima da prova final;
- ✚ No Agrupamento regista-se uma classificação média de frequência de noventa e um pontos percentuais (91%) e uma média da prova final de setenta e três pontos percentuais (73%).

## MATEMÁTICA – Taxa de sucesso



- ✚ A maior diferença entre a classificação de frequência e a prova final verifica-se na **turma C**, com a primeira a registar vinte e três pontos percentuais acima da segunda;
- ✚ A menor diferença entre a classificação de frequência e a prova final verifica-se na **turma A**, com a primeira a registar seis pontos percentuais acima da segunda;
- ✚ No Agrupamento regista-se uma classificação de frequência de dezassete pontos percentuais superior à da prova final;
- ✚ No Agrupamento regista-se uma classificação média de frequência de sessenta e sete pontos percentuais (67%) e uma média da prova final de cinquenta pontos percentuais (50%).