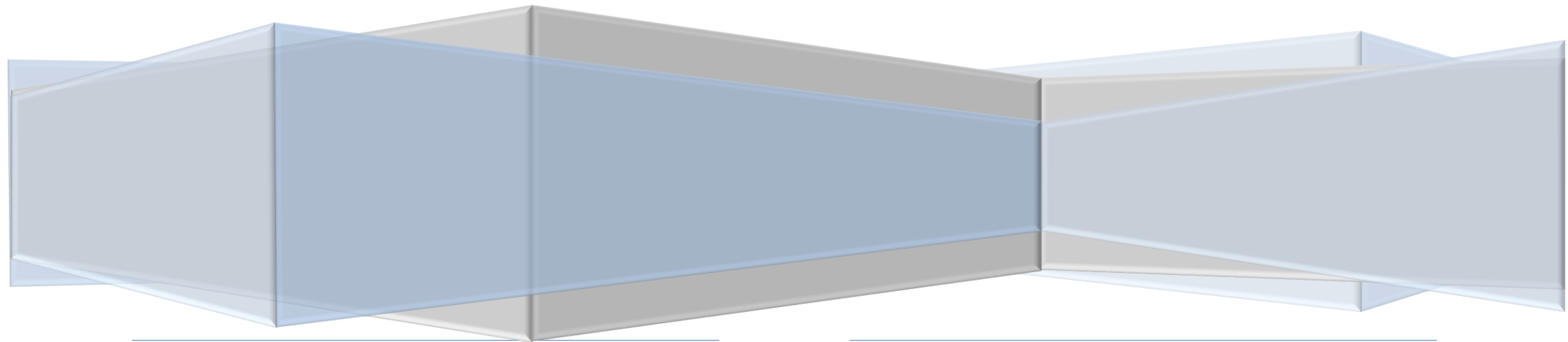


AGRUPAMENTO DE ESCOLAS DA NAZARÉ



PROVAS FINAIS DE CICLO - 9º ANO - Tratamento e Análise Estatística 2021/2022

Avaliação Interna



INTRODUÇÃO

Nas provas finais do 3º ciclo, obrigatória para todos os alunos internos que se encontrem em condições de admissão, foram realizadas 99 provas: 99 referentes à disciplina de Português (91), 4 provas de Português Língua não Materna (93) e 103 provas de Matemática (92).

A média das classificações na disciplina de Português foi de 52 pontos percentuais (-3 pontos percentuais do que a nacional) e, na disciplina de Matemática foi de 39 pontos percentuais (-6 pontos percentuais do que a nacional).

Na prova de Português observa-se que cerca de 63% dos alunos obtiveram uma classificação igual ou superior a 50%, sendo que, na prova de Matemática, cerca de 35% dos alunos obtiveram classificação igual ou superior a 50%.

1. RESULTADOS DAS PROVAS FINAIS

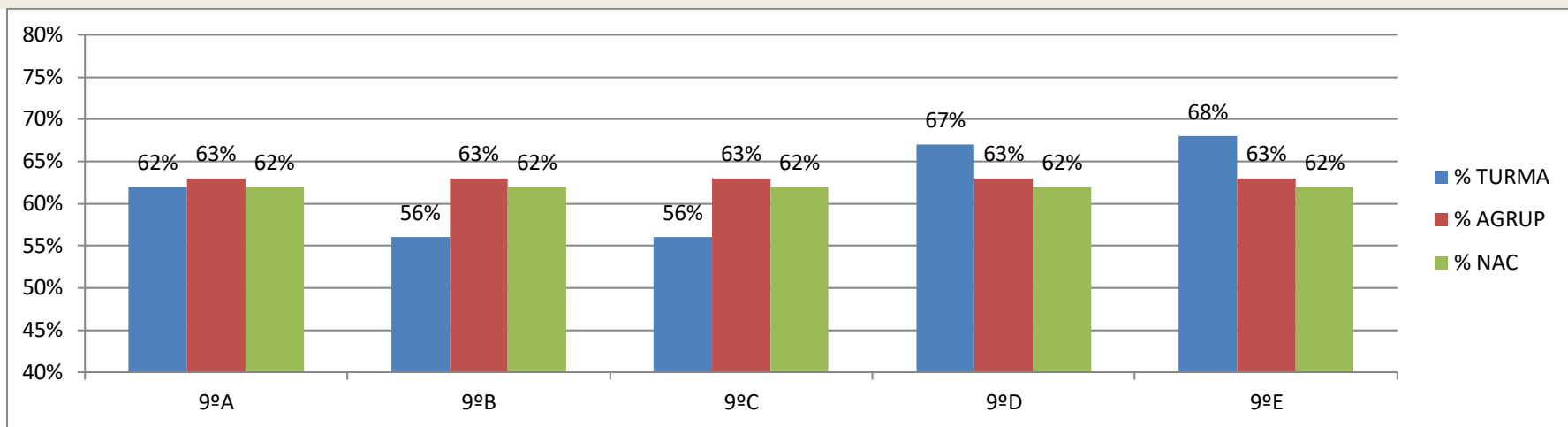
1.1- Taxa de Sucesso - percentagem de positivas

| 3ºCEB | PORTUGUÊS | | | MATEMÁTICA | | |
|-------|-----------|-----|--------|------------|-----|--------|
| | AGRUP | NAC | DESVIO | AGRUP | NAC | DESVIO |
| | 63% | 62% | +1% | 35% | 42% | -7% |

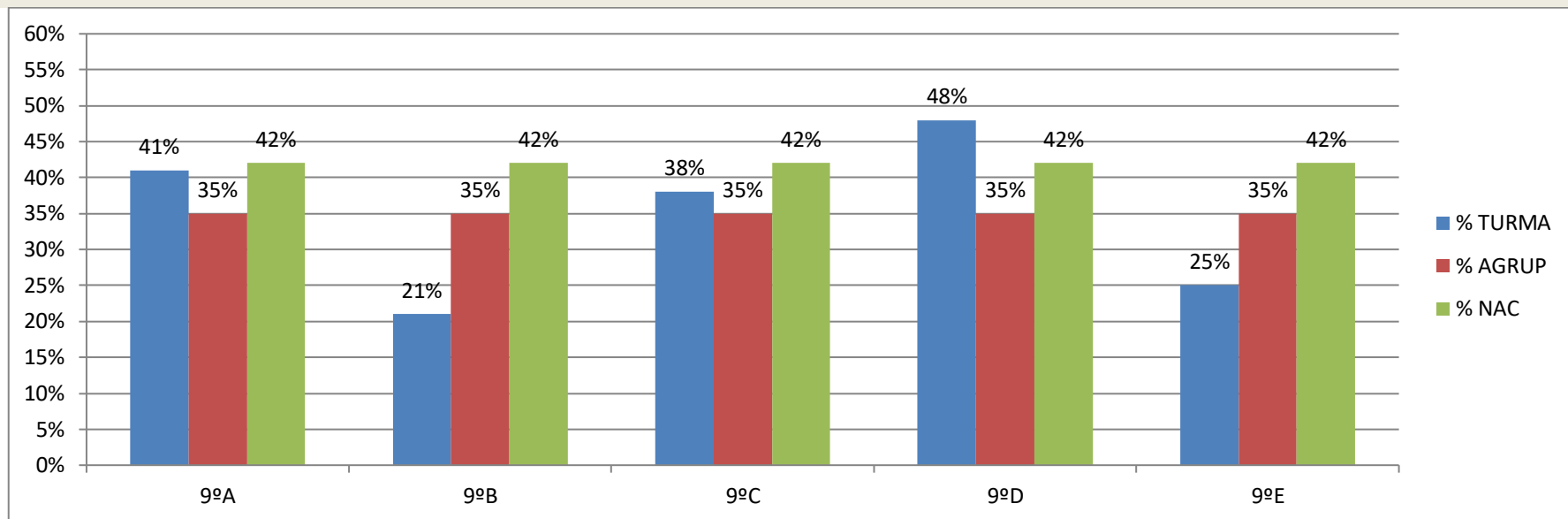
| 3ºCEB | PORTUGUÊS | | | MATEMÁTICA | | |
|-------|-----------|--------------|-------------|------------|--------------|-------------|
| | TURMA | DESVIO/AGRUP | DESVIO/ NAC | TURMA | DESVIO/AGRUP | DESVIO/ NAC |
| 9ºA | 62% | -1% | 0% | 41% | +6% | -1% |
| 9ºB | 56% | -7% | -6% | 21% | -14% | -21% |
| 9ºC | 56% | -7% | -6% | 38% | +3% | -4% |
| 9ºD | 67% | +4% | +5% | 48% | +13% | +6% |
| 9ºE | 68% | +5% | +6% | 25% | -10% | -17% |

- ✚ Na disciplina de **Português**, o Agrupamento apresenta uma taxa de sucesso **acima da média nacional (+1%)**.
- ✚ **As turmas B e C apresentaram** uma taxa de sucesso **abaixo da média do Agrupamento e da média nacional**.
- ✚ Na disciplina de **Matemática**, o Agrupamento apresenta uma taxa de sucesso **abaixo da média nacional (-7%)**.
- ✚ **A turma D é a única** que apresenta uma taxa de sucesso **acima da média do Agrupamento e da média nacional**.

PORTUGUÊS



MATEMÁTICA



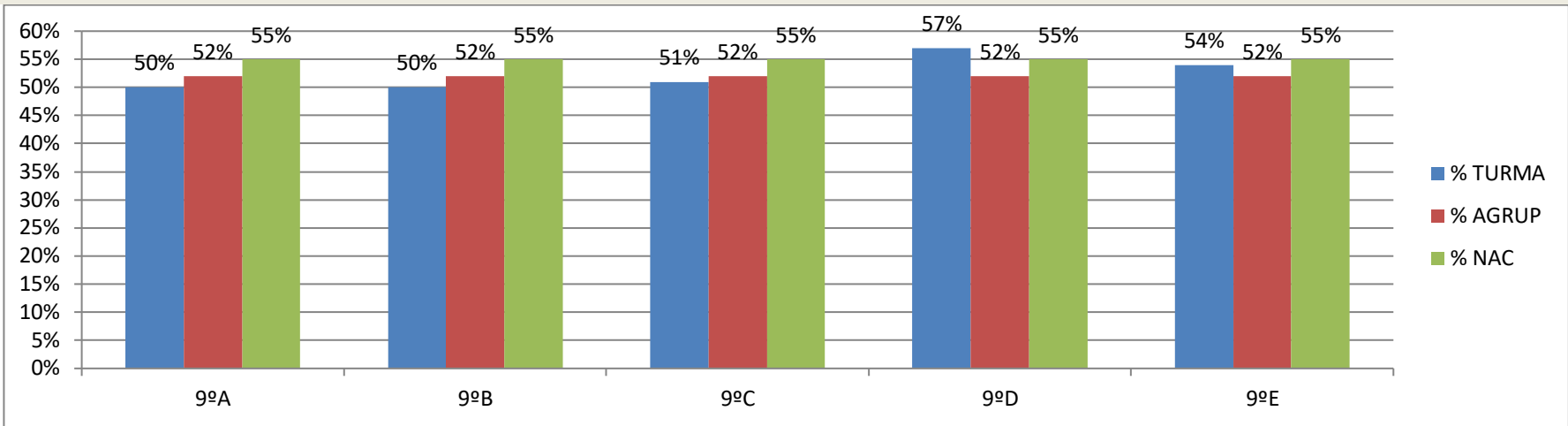
1.2- Média das Classificações

| 3ºCEB | PORTUGUÊS | | | MATEMÁTICA | | |
|-------|-----------|-----|--------|------------|-----|--------|
| | AGRUP | NAC | DESVIO | AGRUP | NAC | DESVIO |
| | 52% | 55% | -3% | 39% | 45% | -6% |

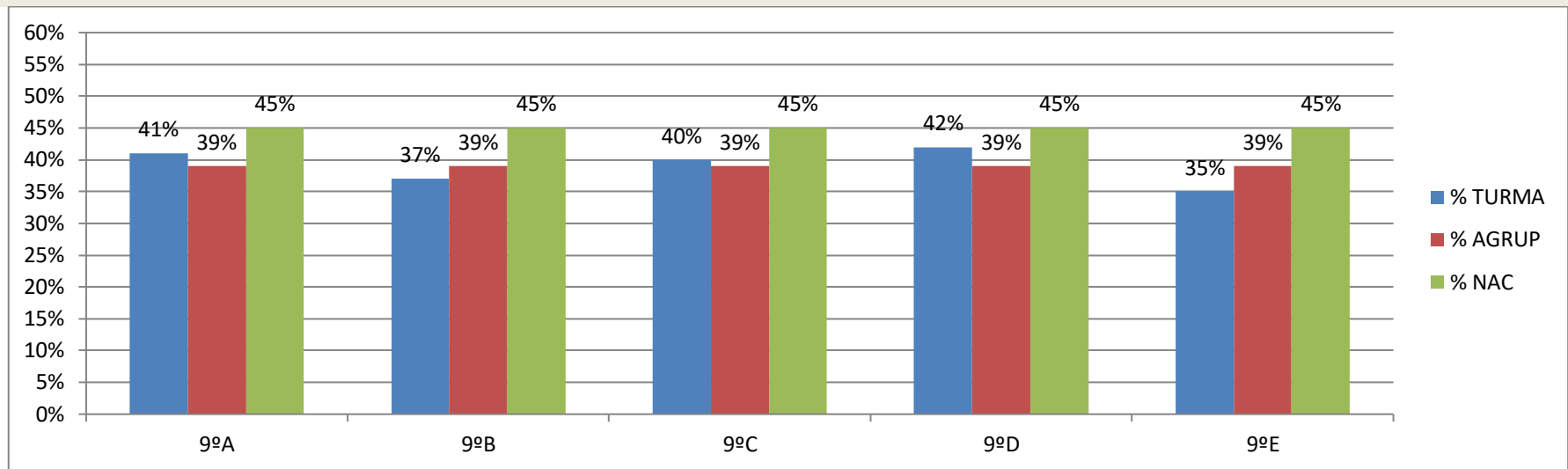
| 3ºCEB | PORTUGUÊS | | | MATEMÁTICA | | |
|-------|-----------|-----------|-------------|------------|-----------|-------------|
| | TURMA | DESVIO/AG | DESVIO/ NAC | TURMA | DESVIO/AG | DESVIO/ NAC |
| 9ºA | 50% | -2% | -5% | 41% | +2% | -4% |
| 9ºB | 50% | -2% | -5% | 37% | -2% | -8% |
| 9ºC | 51% | -1% | -4% | 40% | +1% | -5% |
| 9ºD | 57% | +5% | +2% | 42% | +3% | -3% |
| 9ºE | 54% | +2% | -1% | 35% | -4% | -10% |

- ✚ Nas disciplinas de **Português e Matemática**, o Agrupamento apresenta uma média de classificações **abaixo da média nacional, sendo o diferencial de três e seis pontos percentuais**, respetivamente.

PORTUGUÊS



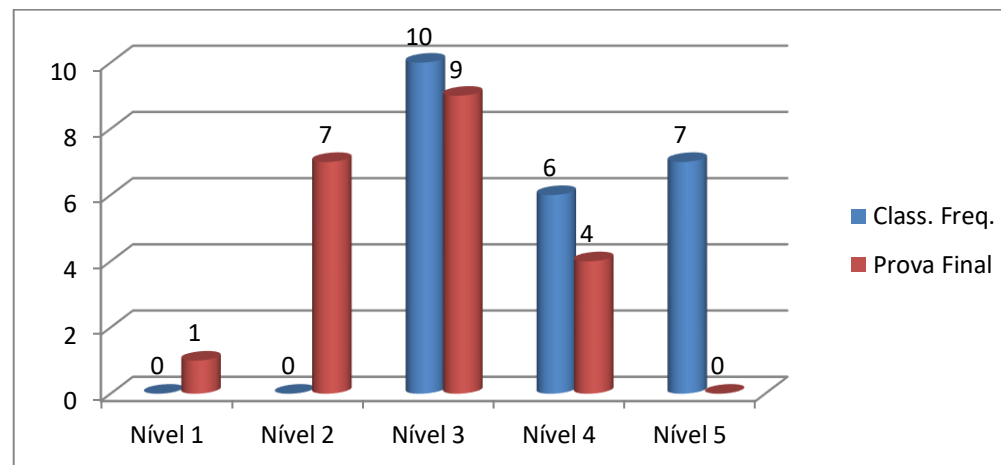
MATEMÁTICA



2. ANÁLISE COMPARATIVA – Classificação de Frequência vs Prova final PORTUGUÊS

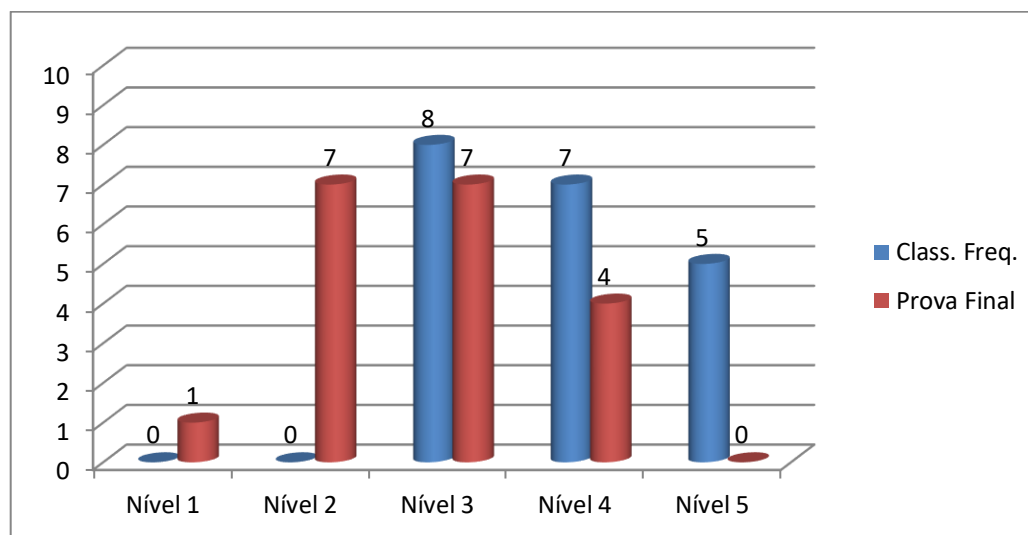
2.1- TURMA – 9º A

| 9ºANO – TURMA – A | | | | | | | |
|---|----|------|------|-------------------------------|----|------|------|
| CLASSIFICAÇÃO DE FREQUÊNCIA DE PORTUGUÊS (Cf) | | | | PROVA FINAL DE PORTUGUÊS (PF) | | | |
| NÍVEL 1 | 0 | 0% | 0% | NÍVEL 1 | 1 | 5% | 38% |
| NÍVEL 2 | 0 | 0% | | NÍVEL 2 | 7 | 33% | |
| NÍVEL 3 | 10 | 44% | 100% | NÍVEL 3 | 9 | 43% | 62% |
| NÍVEL 4 | 6 | 26% | | NÍVEL 4 | 4 | 19% | |
| NÍVEL 5 | 7 | 30% | | NÍVEL 5 | 0 | 0% | |
| | 23 | 100% | 100% | | 21 | 100% | 100% |



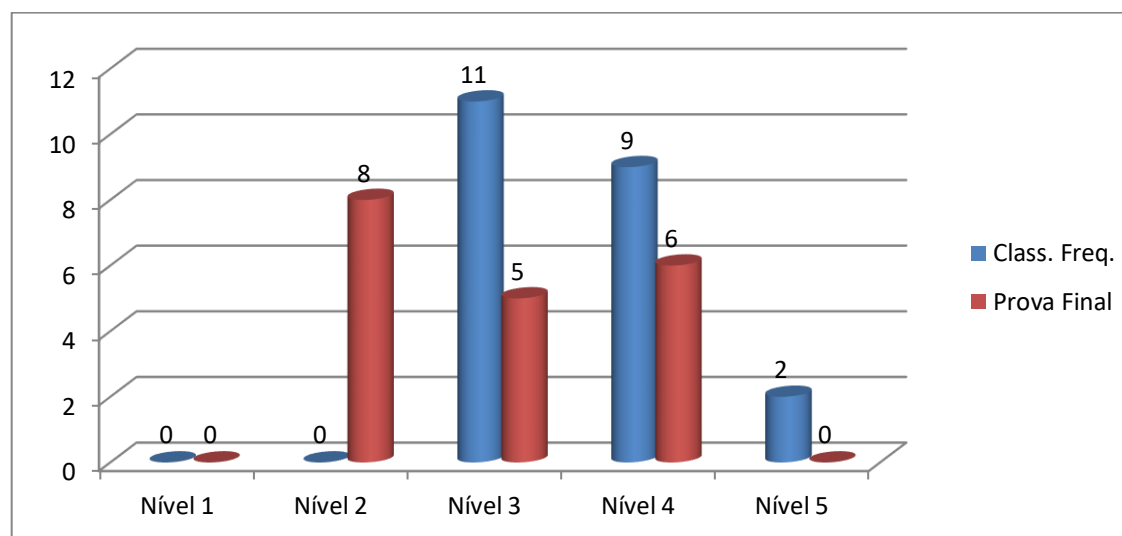
2.2- TURMA – 9ºB

| 9ºANO – TURMA – B | | | | | | | |
|---|----|------|------|-------------------------------|----|------|------|
| CLASSIFICAÇÃO DE FREQUÊNCIA DE PORTUGUÊS (CF) | | | | PROVA FINAL DE PORTUGUÊS (PF) | | | |
| NÍVEL 1 | 0 | 0% | 0% | NÍVEL 1 | 1 | 5% | 42% |
| NÍVEL 2 | 0 | 0% | | NÍVEL 2 | 7 | 37% | |
| NÍVEL 3 | 8 | 40% | 100% | NÍVEL 3 | 7 | 37% | 58% |
| NÍVEL 4 | 7 | 35% | | NÍVEL 4 | 4 | 21% | |
| NÍVEL 5 | 5 | 25% | | NÍVEL 5 | 0 | 0% | |
| | 20 | 100% | 100% | | 19 | 100% | 100% |



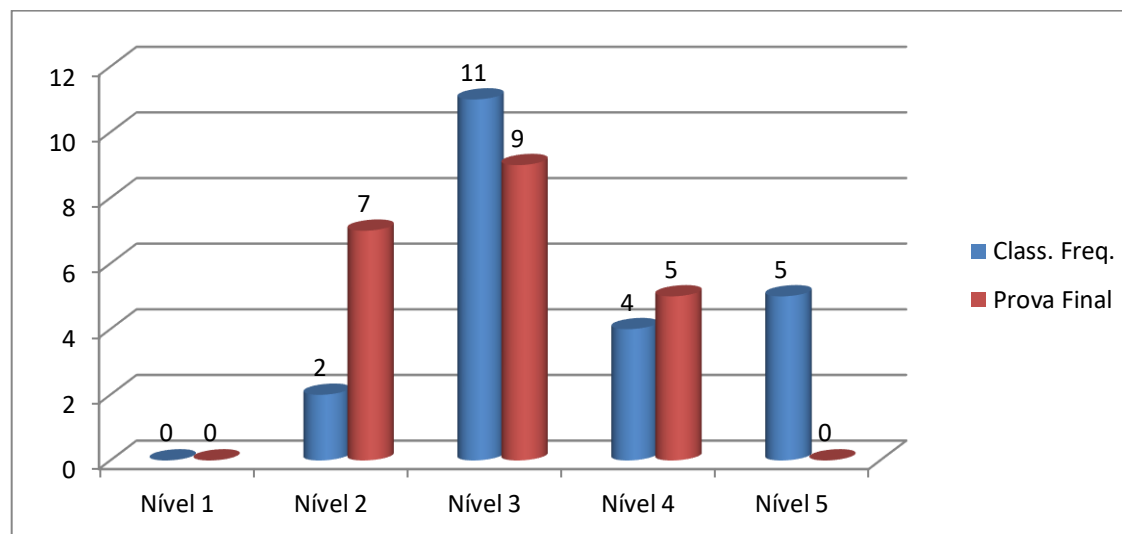
2.3- TURMA – 9ºC

| 9ºANO – TURMA – C | | | | | | | |
|---|----|------|------|-------------------------------|----|------|------|
| CLASSIFICAÇÃO DE FREQUÊNCIA DE PORTUGUÊS (CF) | | | | PROVA FINAL DE PORTUGUÊS (PF) | | | |
| NÍVEL 1 | 0 | 0% | 0% | NÍVEL 1 | 0 | 0% | 42% |
| NÍVEL 2 | 0 | 0% | | NÍVEL 2 | 8 | 42% | |
| NÍVEL 3 | 11 | 50% | 100% | NÍVEL 3 | 5 | 26% | 58% |
| NÍVEL 4 | 9 | 41% | | NÍVEL 4 | 6 | 32% | |
| NÍVEL 5 | 2 | 9% | | NÍVEL 5 | 0 | 0% | |
| | 22 | 100% | 100% | | 19 | 100% | 100% |



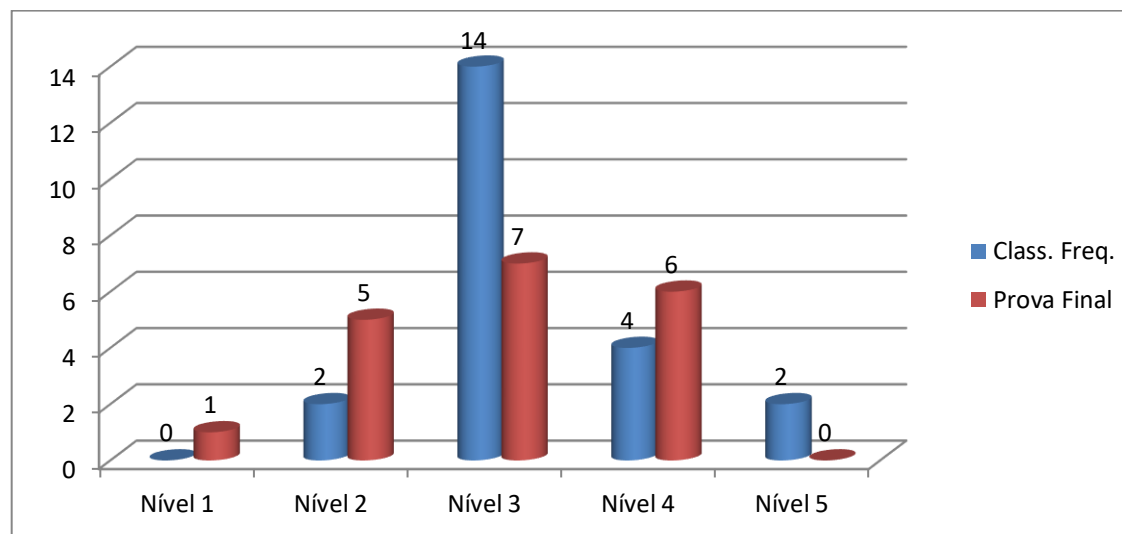
2.4- TURMA – 9ºD

| 9ºANO – TURMA – D | | | | | | | |
|---|----|------|------|-------------------------------|----|------|------|
| CLASSIFICAÇÃO DE FREQUÊNCIA DE PORTUGUÊS (CF) | | | | PROVA FINAL DE PORTUGUÊS (PF) | | | |
| NÍVEL 1 | 0 | 0% | 9% | NÍVEL 1 | 0 | 0% | 33% |
| NÍVEL 2 | 2 | 9% | | NÍVEL 2 | 7 | 33% | |
| NÍVEL 3 | 11 | 50% | 91% | NÍVEL 3 | 9 | 43% | 67% |
| NÍVEL 4 | 4 | 18% | | NÍVEL 4 | 5 | 24% | |
| NÍVEL 5 | 5 | 23% | | NÍVEL 5 | 0 | 0% | |
| | 22 | 100% | 100% | | 21 | 100% | 100% |



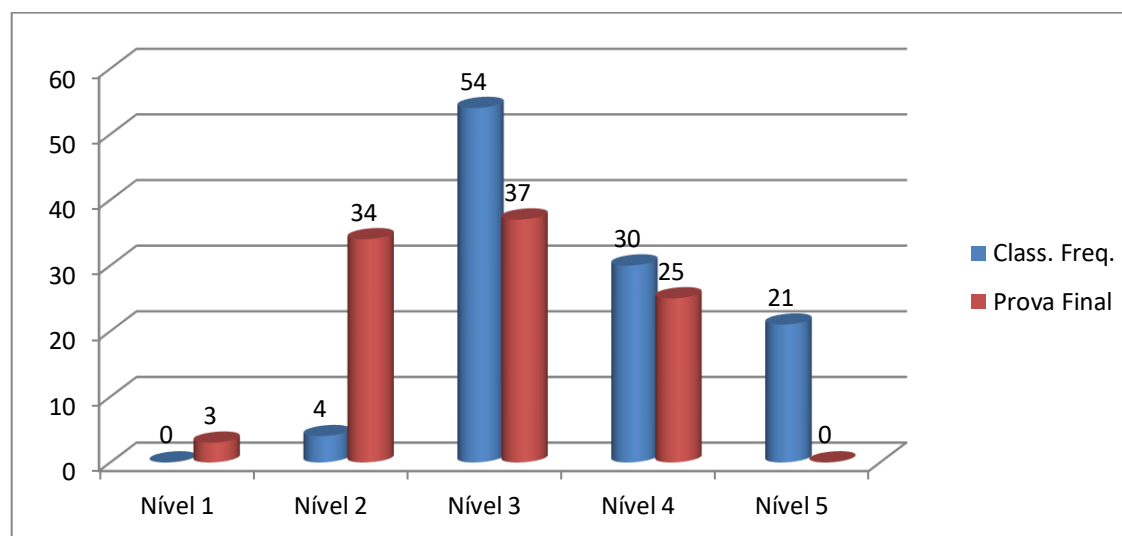
2.5- TURMA – 9ºE

| 9ºANO – TURMA – E | | | | | | | |
|---|----|------|------|-------------------------------|----|------|------|
| CLASSIFICAÇÃO DE FREQUÊNCIA DE PORTUGUÊS (CF) | | | | PROVA FINAL DE PORTUGUÊS (PF) | | | |
| NÍVEL 1 | 0 | 0% | 9% | NÍVEL 1 | 1 | 5% | 31% |
| NÍVEL 2 | 2 | 9% | | NÍVEL 2 | 5 | 26% | |
| NÍVEL 3 | 14 | 64% | 91% | NÍVEL 3 | 7 | 37% | 69% |
| NÍVEL 4 | 4 | 18% | | NÍVEL 4 | 6 | 32% | |
| NÍVEL 5 | 2 | 9% | | NÍVEL 5 | 0 | 0% | |
| | 22 | 100% | 100% | | 19 | 100% | 100% |



2.6- Global do 9º Ano - Português

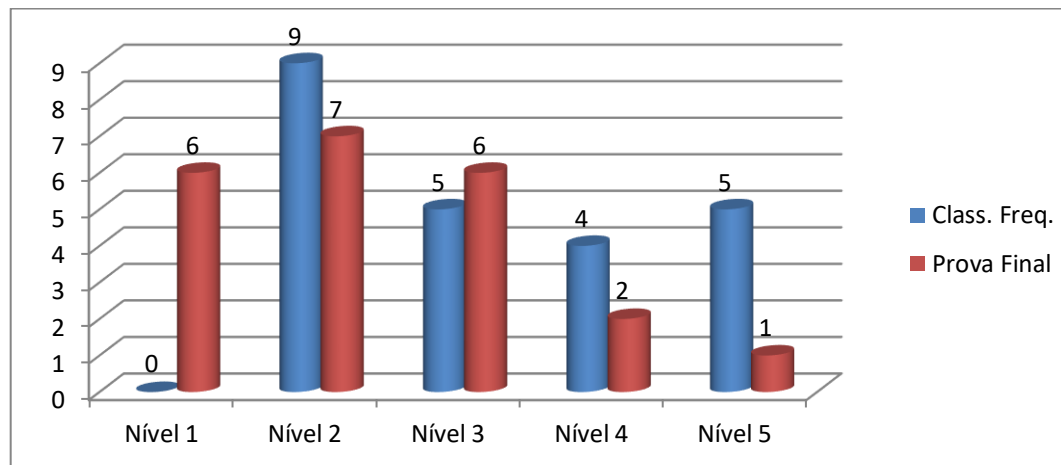
| 9ºANO | | | | | | | |
|---|-----|------|------|-------------------------------|----|------|------|
| CLASSIFICAÇÃO DE FREQUÊNCIA DE PORTUGUÊS (CF) | | | | PROVA FINAL DE PORTUGUÊS (PF) | | | |
| NÍVEL 1 | 0 | 0% | 3% | NÍVEL 1 | 3 | 3% | 37% |
| NÍVEL 2 | 4 | 3% | | NÍVEL 2 | 34 | 34% | |
| NÍVEL 3 | 54 | 50% | 97% | NÍVEL 3 | 37 | 38% | 63% |
| NÍVEL 4 | 30 | 28% | | NÍVEL 4 | 25 | 25% | |
| NÍVEL 5 | 21 | 19% | | NÍVEL 5 | 0 | 0% | |
| | 109 | 100% | 100% | | 99 | 100% | 100% |



3. ANÁLISE COMPARATIVA – Classificação de Frequência vs Prova final MATEMÁTICA

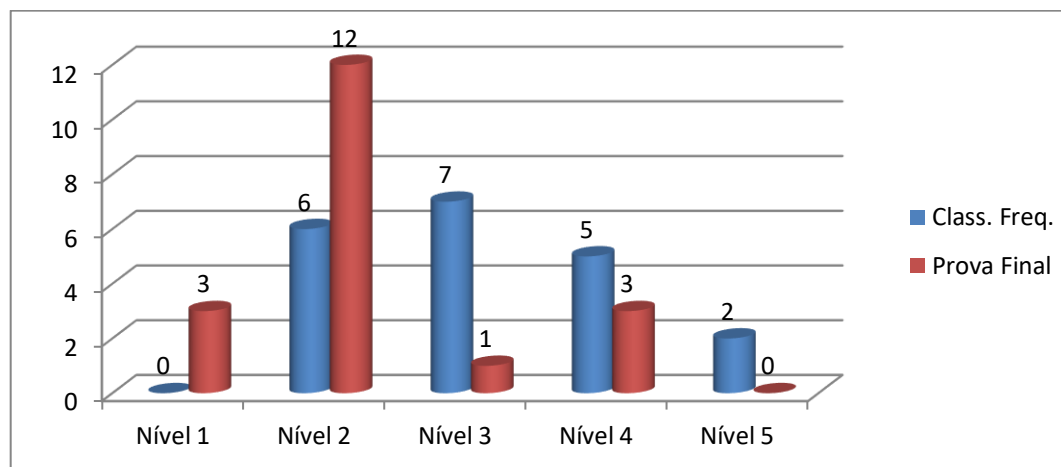
3.1- TURMA – 9ºA

| 9ºANO – TURMA – A | | | | | | | |
|--|----|------|------|--------------------------------|----|------|------|
| CLASSIFICAÇÃO DE FREQUÊNCIA DE MATEMÁTICA (CF) | | | | PROVA FINAL DE MATEMÁTICA (PF) | | | |
| NÍVEL 1 | 0 | 0% | 39% | NÍVEL 1 | 6 | 27% | 59% |
| NÍVEL 2 | 9 | 39% | | NÍVEL 2 | 7 | 32% | |
| NÍVEL 3 | 5 | 22% | 61% | NÍVEL 3 | 6 | 27% | 41% |
| NÍVEL 4 | 4 | 17% | | NÍVEL 4 | 2 | 9% | |
| NÍVEL 5 | 5 | 22% | | NÍVEL 5 | 1 | 5% | |
| | 23 | 100% | 100% | | 22 | 100% | 100% |



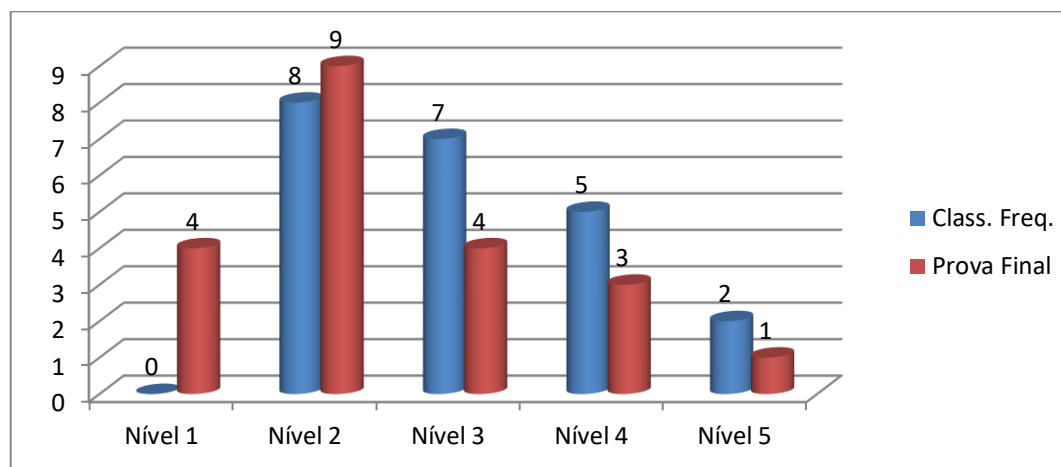
3.2- TURMA – 9ºB

| 9ºANO – TURMA – B | | | | | | | |
|--|----|------|------|--------------------------------|----|------|------|
| CLASSIFICAÇÃO DE FREQUÊNCIA DE MATEMÁTICA (CF) | | | | PROVA FINAL DE MATEMÁTICA (PF) | | | |
| NÍVEL 1 | 0 | 0% | 30% | NÍVEL 1 | 3 | 16% | 79% |
| NÍVEL 2 | 6 | 30% | | NÍVEL 2 | 12 | 63% | |
| NÍVEL 3 | 7 | 35% | 70% | NÍVEL 3 | 1 | 5% | 21% |
| NÍVEL 4 | 5 | 25% | | NÍVEL 4 | 3 | 16% | |
| NÍVEL 5 | 2 | 10% | | NÍVEL 5 | 0 | 0% | |
| | 20 | 100% | 100% | | 19 | 100% | 100% |



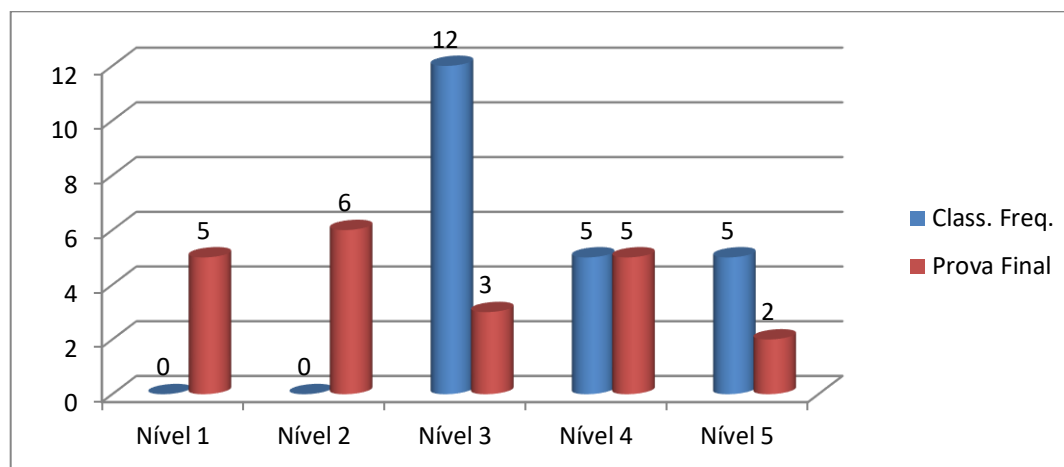
3.3- TURMA – 9ºC

| 9ºANO – TURMA – C | | | | | | | |
|--|----|------|------|--------------------------------|----|------|------|
| CLASSIFICAÇÃO DE FREQUÊNCIA DE MATEMÁTICA (CF) | | | | PROVA FINAL DE MATEMÁTICA (PF) | | | |
| NÍVEL 1 | 0 | 0% | 36% | NÍVEL 1 | 4 | 19% | 62% |
| NÍVEL 2 | 8 | 36% | | NÍVEL 2 | 9 | 43% | |
| NÍVEL 3 | 7 | 32% | 64% | NÍVEL 3 | 4 | 19% | 38% |
| NÍVEL 4 | 5 | 23% | | NÍVEL 4 | 3 | 14% | |
| NÍVEL 5 | 2 | 9% | | NÍVEL 5 | 1 | 5% | |
| | 22 | 100% | 100% | | 21 | 100% | 100% |



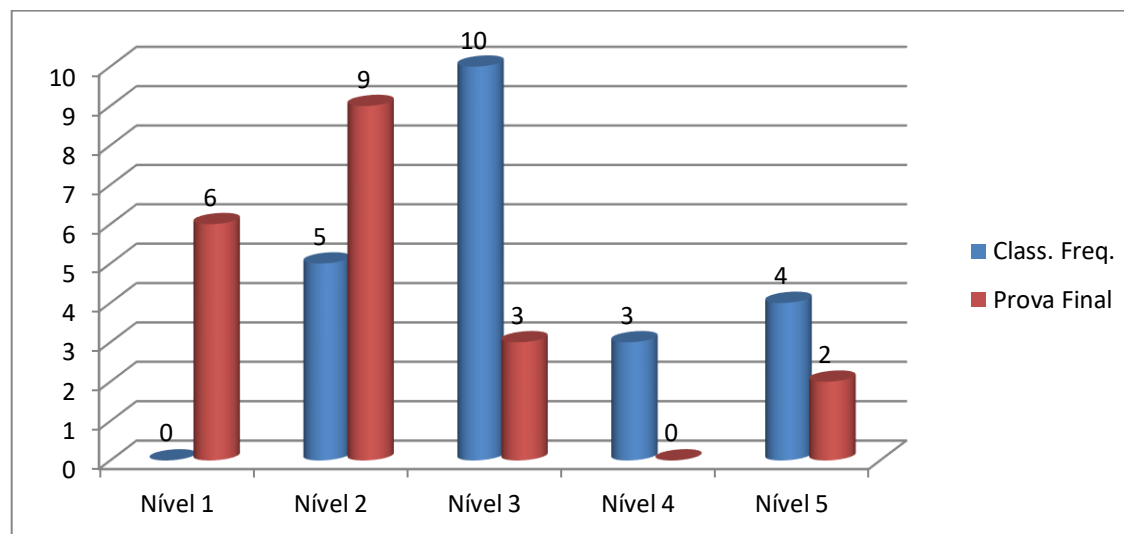
3.4- TURMA – 9ºD

| 9ºANO – TURMA – D | | | | | | | |
|--|----|------|------|--------------------------------|----|------|------|
| CLASSIFICAÇÃO DE FREQUÊNCIA DE MATEMÁTICA (CF) | | | | PROVA FINAL DE MATEMÁTICA (PF) | | | |
| NÍVEL 1 | 0 | 0% | 0% | NÍVEL 1 | 5 | 24% | 52% |
| NÍVEL 2 | 0 | 0% | | NÍVEL 2 | 6 | 28% | |
| NÍVEL 3 | 12 | 54% | 100% | NÍVEL 3 | 3 | 14% | 48% |
| NÍVEL 4 | 5 | 23% | | NÍVEL 4 | 5 | 24% | |
| NÍVEL 5 | 5 | 23% | | NÍVEL 5 | 2 | 10% | |
| | 22 | 100% | 100% | | 21 | 100% | 100% |



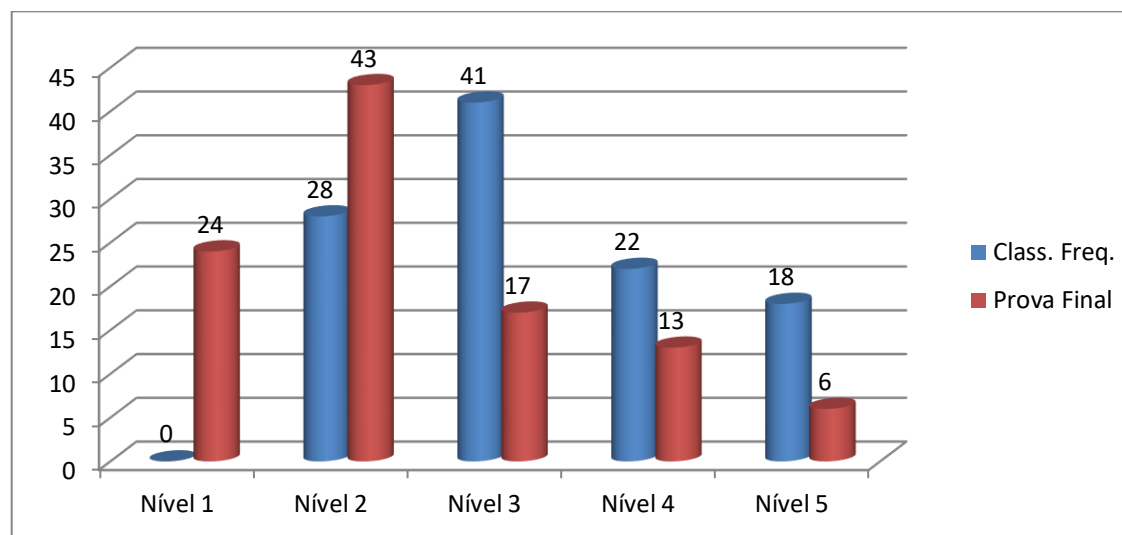
3.5- TURMA – 9ºE

| 9ºANO – TURMA – E | | | | | | | |
|--|----|------|------|--------------------------------|----|------|------|
| CLASSIFICAÇÃO DE FREQUÊNCIA DE MATEMÁTICA (CF) | | | | PROVA FINAL DE MATEMÁTICA (PF) | | | |
| NÍVEL 1 | 0 | 0% | 23% | NÍVEL 1 | 6 | 30% | 75% |
| NÍVEL 2 | 5 | 23% | | NÍVEL 2 | 9 | 45% | |
| NÍVEL 3 | 10 | 45% | 77% | NÍVEL 3 | 3 | 15% | 25% |
| NÍVEL 4 | 3 | 14% | | NÍVEL 4 | 0 | 0% | |
| NÍVEL 5 | 4 | 18% | | NÍVEL 5 | 2 | 10% | |
| | 22 | 100% | 100% | | 20 | 100% | 100% |

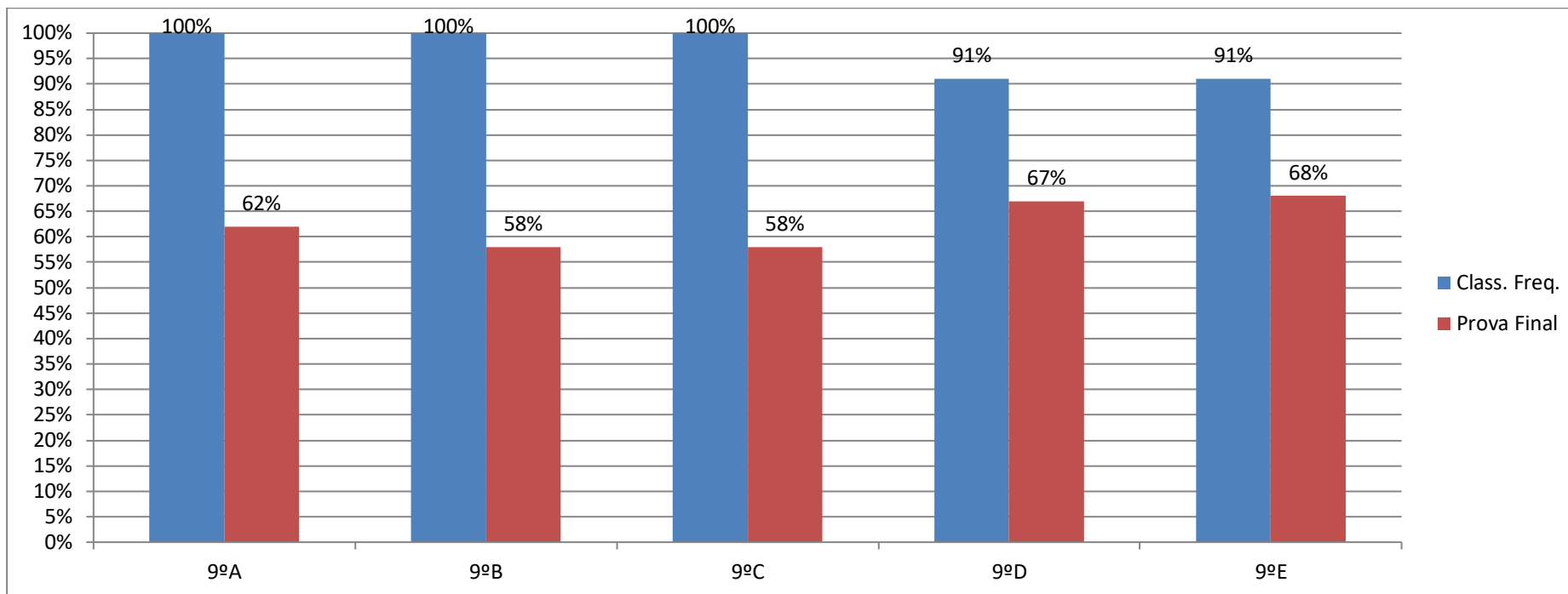


3.6- Global do 9º Ano - Matemática

| 9ºANO | | | | | | | |
|--|-----|------|------|--------------------------------|-----|------|------|
| CLASSIFICAÇÃO DE FREQUÊNCIA DE MATEMÁTICA (CF) | | | | PROVA FINAL DE MATEMÁTICA (PF) | | | |
| NÍVEL 1 | 0 | 0% | 26% | NÍVEL 1 | 24 | 23% | 65% |
| NÍVEL 2 | 28 | 26% | | NÍVEL 2 | 43 | 42% | |
| NÍVEL 3 | 41 | 38% | 74% | NÍVEL 3 | 17 | 16% | 35% |
| NÍVEL 4 | 22 | 20% | | NÍVEL 4 | 13 | 13% | |
| NÍVEL 5 | 18 | 16% | | NÍVEL 5 | 6 | 6% | |
| | 109 | 100% | 100% | | 103 | 100% | 100% |

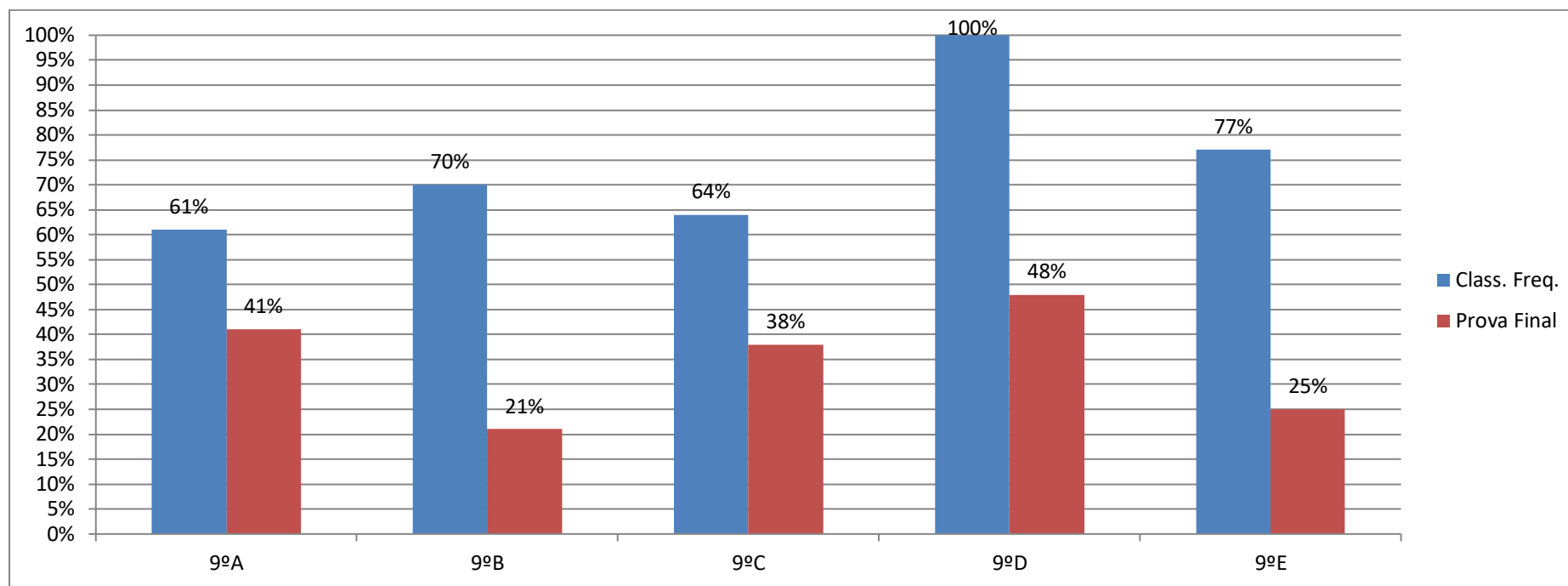


4. ANÁLISE COMPARATIVA – Classificação de Frequência vs Prova final PORTUGUÊS – Taxa de sucesso



- ✚ A maior diferença entre a classificação de frequência e a prova final verifica-se nas turmas B e C, com a primeira a registar quarenta e dois pontos percentuais acima da segunda.
- ✚ A menor diferença entre a classificação de frequência e a prova final verifica-se na turma E, com a primeira a registar vinte e três pontos percentuais acima da segunda.
- ✚ No Agrupamento regista-se uma classificação de frequência trinta e três pontos percentuais superior à da prova final.

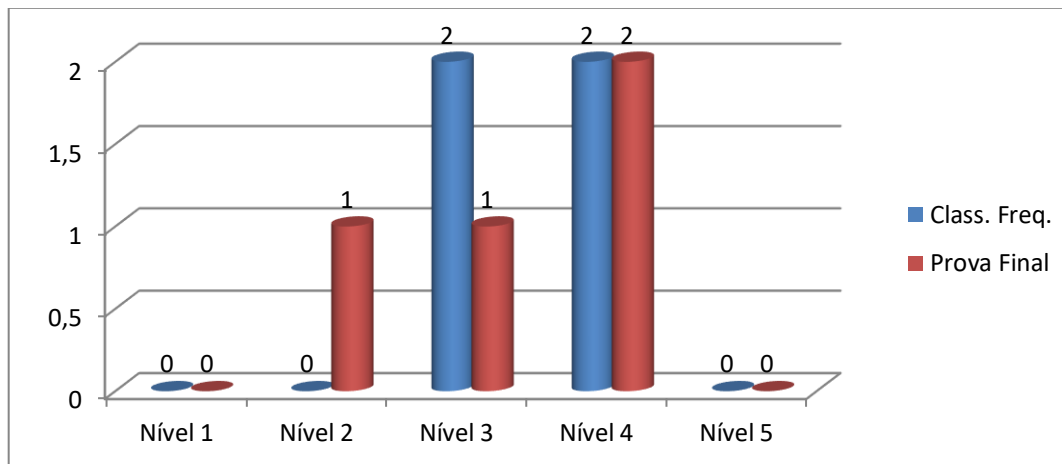
MATEMÁTICA – Taxa de sucesso



- ✚ A maior diferença entre a classificação de frequência e a prova final verifica-se na turma B, com a primeira a registar quarenta e nove pontos percentuais acima da segunda.
- ✚ A menor diferença entre a classificação de frequência e a prova final verifica-se na turma A, com a primeira a registar vinte pontos percentuais acima da segunda.
- ✚ No Agrupamento regista-se uma classificação de frequência de trinta e nove pontos percentuais superior à da prova final.

5. Classificação de Frequência de Português e Prova Final de PLNM

| 9º ANO | | | | | | | |
|---|---|------|------|--------------------------|---|------|------|
| CLASSIFICAÇÃO DE FREQUÊNCIA DE PORTUGUÊS (CF) | | | | PROVA FINAL DE PLNM (PF) | | | |
| NÍVEL 1 | 0 | 0% | 0% | NÍVEL 1 | 0 | 0% | 25% |
| NÍVEL 2 | 0 | 0% | | NÍVEL 2 | 1 | 25% | |
| NÍVEL 3 | 2 | 50% | 100% | NÍVEL 3 | 1 | 25% | 75% |
| NÍVEL 4 | 2 | 50% | | NÍVEL 4 | 2 | 50% | |
| NÍVEL 5 | 0 | 0% | | NÍVEL 5 | 0 | 0% | |
| | 4 | 100% | 100% | | 4 | 100% | 100% |



6. ANÁLISE COMPARATIVA – Classificação de Frequência vs Prova final

ALUNOS PLNM - MATEMÁTICA

| 9ºANO | | | | | | | |
|--|---|------|------|--------------------------------|---|------|------|
| CLASSIFICAÇÃO DE FREQUÊNCIA DE MATEMÁTICA (CF) | | | | PROVA FINAL DE MATEMÁTICA (PF) | | | |
| NÍVEL 1 | 0 | 0% | 75% | NÍVEL 1 | 1 | 25% | 100% |
| NÍVEL 2 | 3 | 75% | | NÍVEL 2 | 3 | 75% | |
| NÍVEL 3 | 1 | 25% | 25% | NÍVEL 3 | 0 | 0% | 0% |
| NÍVEL 4 | 0 | 0% | | NÍVEL 4 | 0 | 0% | |
| NÍVEL 5 | 0 | 0% | | NÍVEL 5 | 0 | 0% | |
| | 4 | 100% | 100% | | 4 | 100% | 100% |

