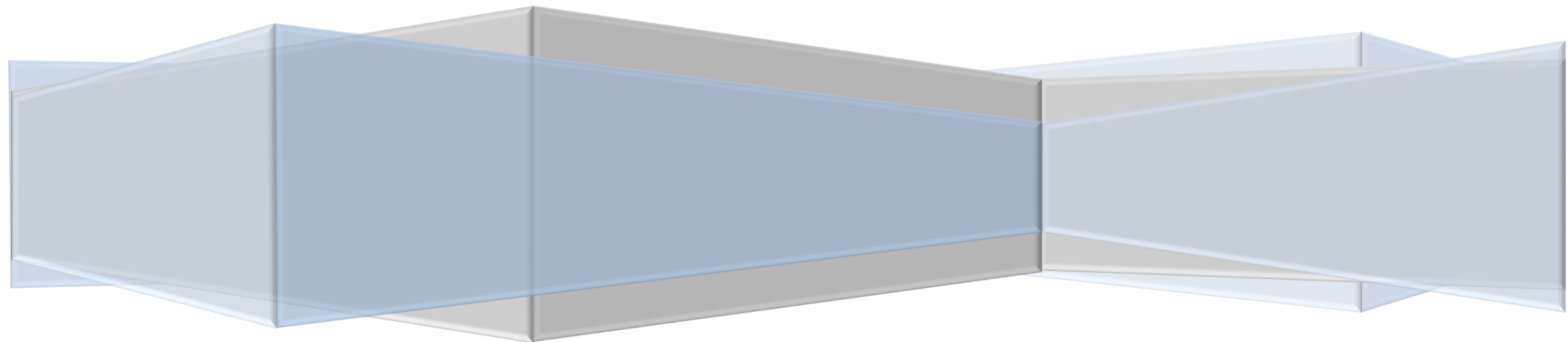


AGRUPAMENTO DE ESCOLAS DA NAZARÉ

PROVAS FINAIS DE CICLO – 9ºANO- Tratamento e Análise Estatística 1ª Fase- 2018/2019

Avaliação Interna



INTRODUÇÃO

Na 1ª fase das provas finais do 3ºciclo, obrigatória para todos os alunos internos que se encontrem em condições de admissão, foram realizadas 114 provas, referentes à disciplina de Português (91), 1 prova de Português Língua não Materna (93) e 114 de Matemática (92).

A média das classificações na disciplina de Português foi de 54 pontos percentuais (- 6 pontos percentuais do que a nacional) e, na disciplina de Matemática, de 41 pontos percentuais (- 14 pontos percentuais do que a nacional).

Na prova de Português observa-se que cerca de 73% dos alunos obtiveram uma classificação igual ou superior a 50%, sendo que, na prova de Matemática, cerca de 46% dos alunos obtiveram classificação igual ou superior a 50%.

Relativamente às metas previstas, é de salientar a superação na disciplina de Matemática, em cerca quinze pontos percentuais.

Ao nível do diferencial existente entre a classificação de frequência e a prova final, verificou-se que não é significativo na disciplina de Matemática, mas na disciplina de Português assume valores na ordem dos vinte cinco pontos percentuais.

1. RESULTADOS DAS PROVAS FINAIS

1.1- Taxa de Sucesso – percentagem de positivas

3ºCEB	PORTUGUÊS			MATEMÁTICA		
	AGRUP	NAC	DESVIO	AGRUP	NAC	DESVIO
	73%	77%	-4%	46%	60%	-14%

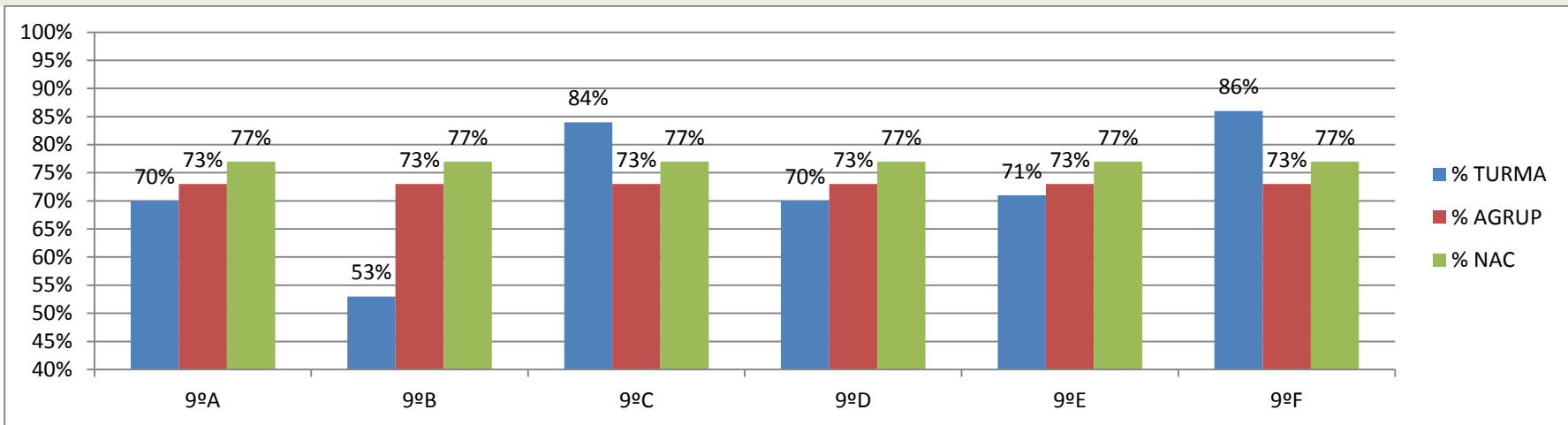
3ºCEB	PORTUGUÊS			MATEMÁTICA		
	TURMA	DESVIO/AGRUP	DESVIO/ NAC	TURMA	DESVIO/AGRUP	DESVIO/ NAC
9ºA	70%	- 3%	- 7%	56%	+ 10%	- 4%
9ºB	53%	- 20%	- 24%	41%	- 5%	-19%
9ºC	84%	+ 11%	+ 7%	32%	-14%	-28%
9ºD	70%	- 3%	- 7%	48%	+ 2%	-12%
9ºE	71%	- 2%	- 6%	29%	- 17%	- 31%
9ºF	86%	+ 13%	+ 9%	59%	+ 13%	- 1%

- ✚ Na disciplina de **português**, o agrupamento apresenta uma taxa de sucesso **abaixo da média nacional (-4%)**.
- ✚ As turmas **C e F** apresentam uma taxa de sucesso **acima da média do agrupamento e da média nacional**.

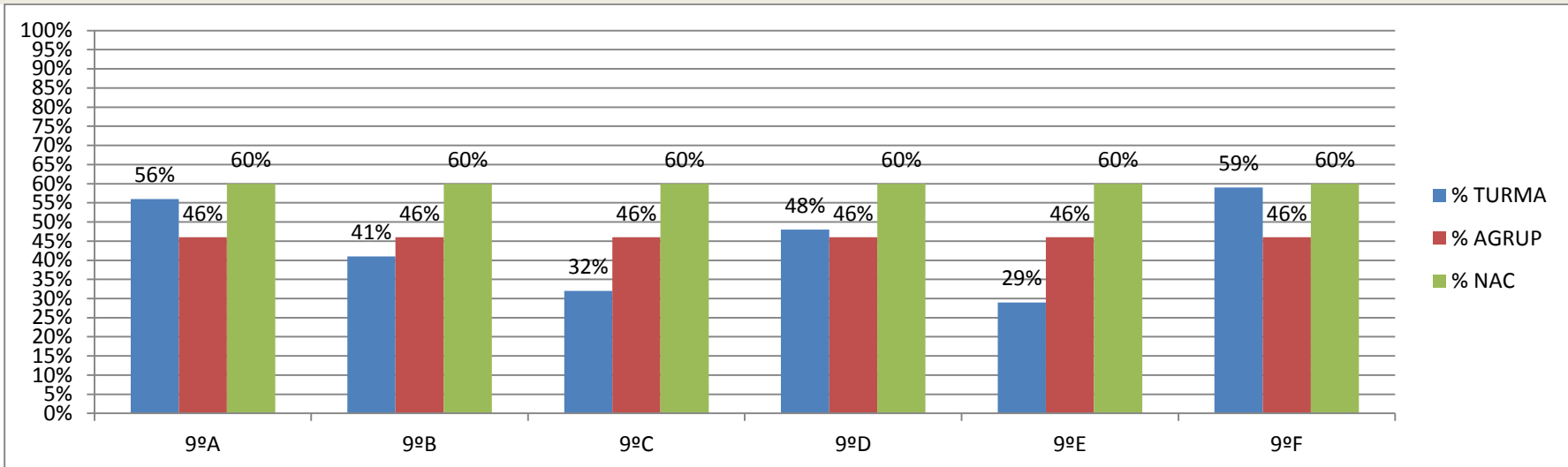
- ✚ Na disciplina de **matemática**, o agrupamento apresenta uma taxa de sucesso **abaixo da média nacional (-14%)**.
- ✚ As turmas **A e F** apresentam uma taxa de sucesso **acima da média do agrupamento e um menor desvio relativamente à média nacional**.

- ✚ Dezoito alunos (**16%**) obtiveram **nível quatro** na prova final de **português**.
- ✚ Dezoito alunos (**16%**) obtiveram **nível quatro** na prova final de **matemática**, e quatro alunos (4%) **nível cinco**.

PORTUGUÊS



MATEMÁTICA



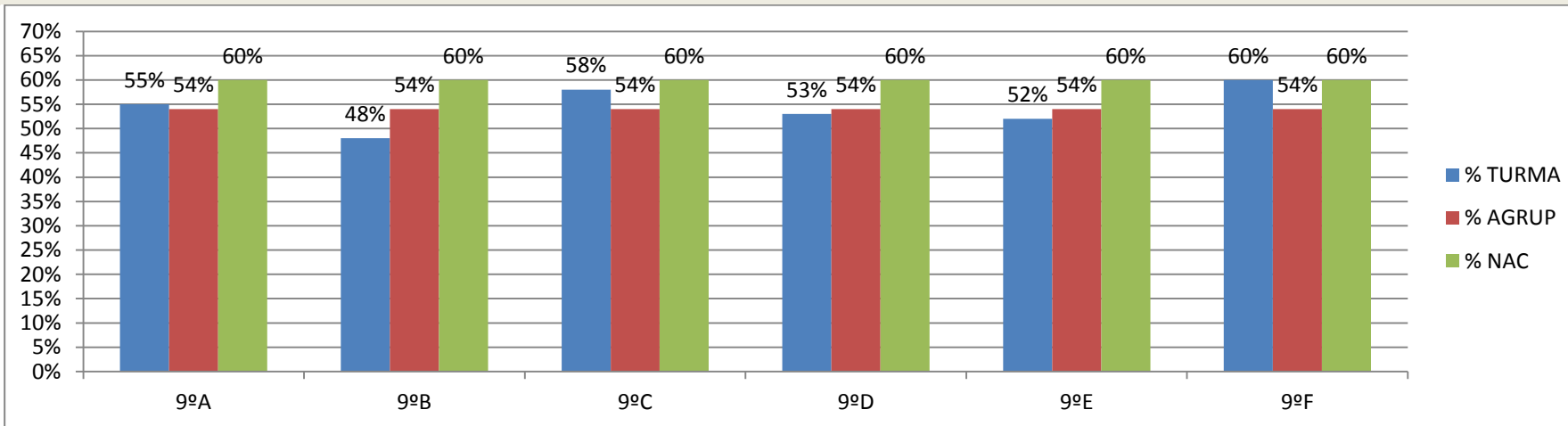
1.2- Média das Classificações

3ºCEB	PORTUGUÊS			MATEMÁTICA		
	AGRUP	NAC	DESVIO	AGRUP	NAC	DESVIO
	54%	60%	-6%	41%	55%	-14%

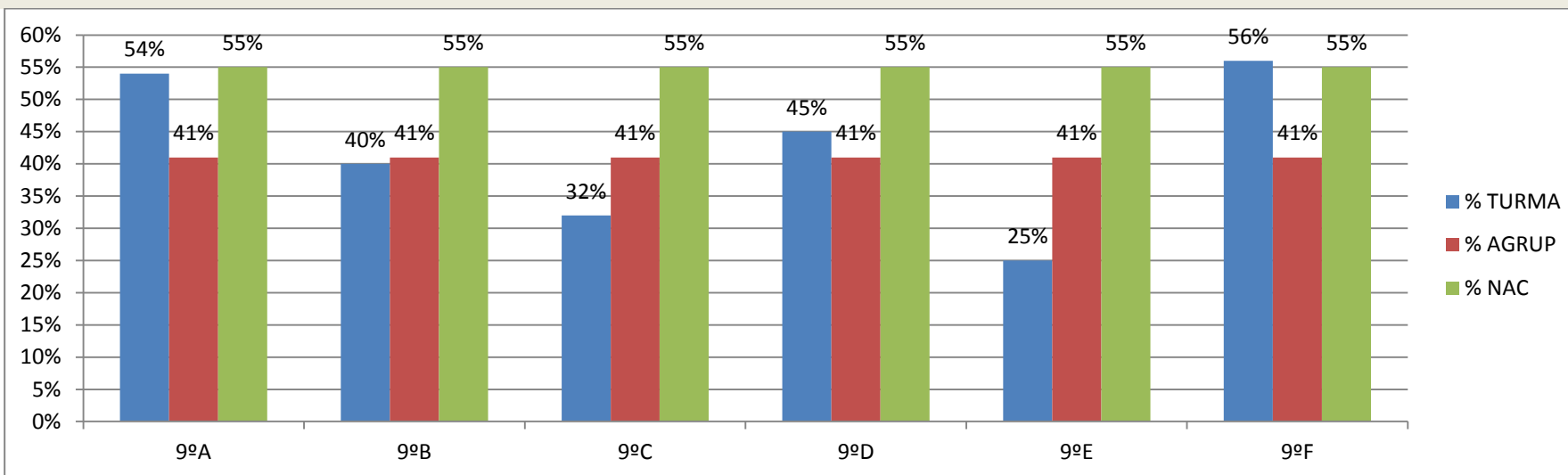
3ºCEB	PORTUGUÊS			MATEMÁTICA		
	TURMA	DESVIO/AG	DESVIO/ NAC	TURMA	DESVIO/AG	DESVIO/ NAC
9ºA	55%	+ 1%	- 5%	54%	+ 13%	-1%
9ºB	48%	- 6%	- 12%	40%	- 1%	- 15%
9ºC	58%	+ 4%	- 2%	32%	- 9%	- 23%
9ºD	53%	- 1%	- 7%	45%	+ 4%	- 10%
9ºE	52%	- 2%	- 8%	25%	- 16%	- 30%
9ºF	60%	+ 6%	0%	56%	+ 15%	+ 1%

- ✚ Nas disciplinas de **português e matemática**, o agrupamento apresenta uma média de classificações **abaixo da média nacional, sendo o diferencial de seis e catorze pontos percentuais**, respectivamente.

PORTUGUÊS



MATEMÁTICA

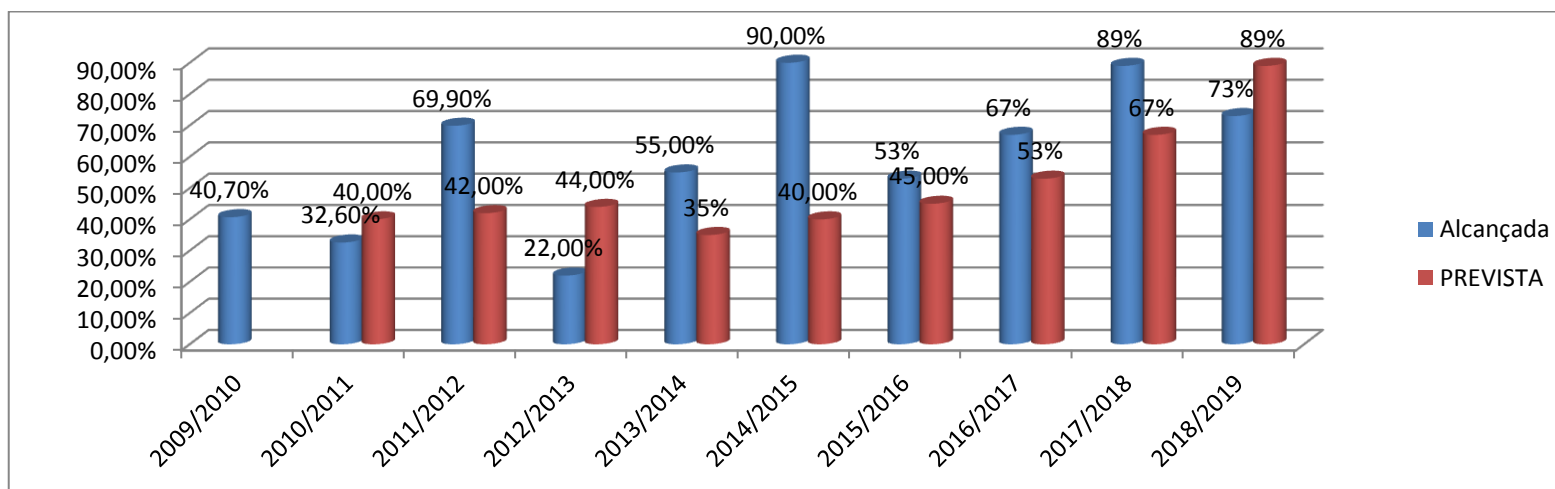


2. EVOLUÇÃO DOS RESULTADOS

2.1- Taxa de Sucesso

PORTUGUÊS

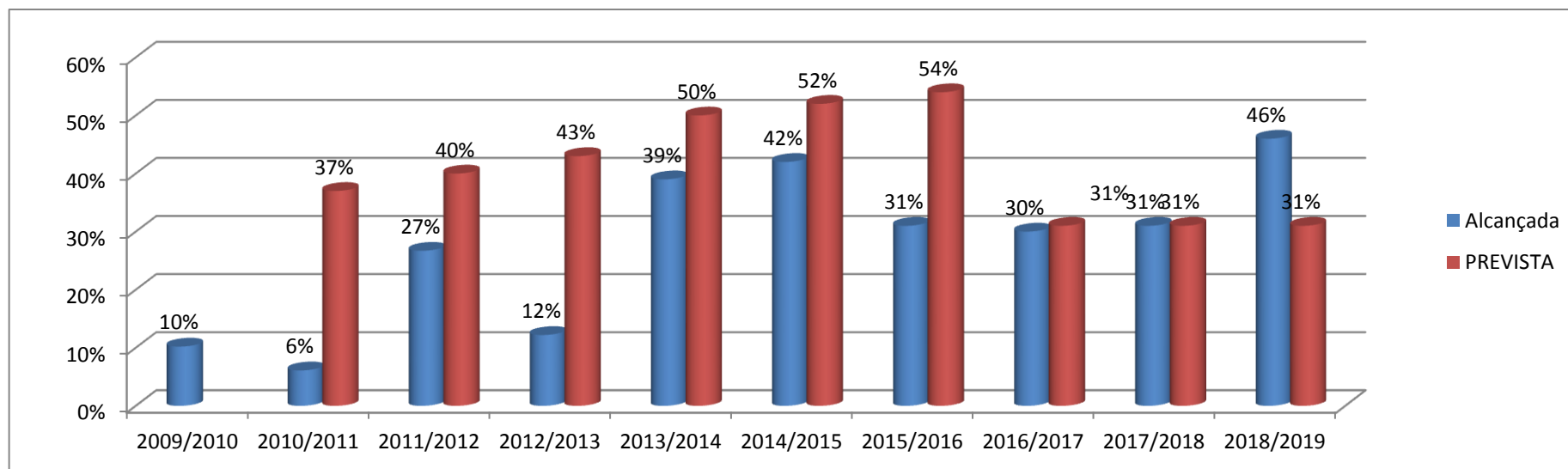
METAS	2009/2010	2010/2011	2011/2012	2012/2013	2013/2014	2014/2015	2015/2016	2016/2017	2017/2018	2018/2019
Alcançada	40,7%	32,6%	69,9%	22,0%	55,0%	90,0%	53%	67%	89%	73%
Prevista	-----	40,0%	42,0%	44,0%	35,0%	40,0%	45,0%	≥ 53%	≥ 67%	≥ 89%



Os resultados alcançados nos dois anos de vigência do Projeto Educativo estão acima da média dos anos anteriores, no entanto, registou-se um decréscimo face ao ano letivo passado, não se alcançando a meta prevista.

MATEMÁTICA

METAS	2009/2010	2010/2011	2011/2012	2012/2013	2013/2014	2014/2015	2015/2016	2016/2017	2017/2018	2018/2019
Alcançada	10,2%	6,1%	26,7%	12,2%	39%	42%	31%	30%	31%	46%
Prevista	-----	37%	40%	43%	50%	52%	54%	≥ 31%	≥ 31%	≥ 31%

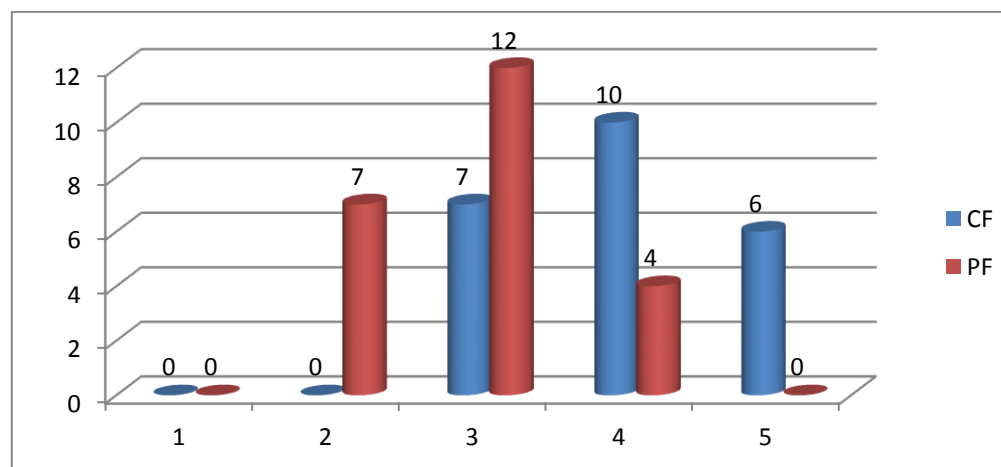


Os resultados alcançados nos dois anos de vigência do Projeto Educativo estão acima da média dos anos anteriores, registrando-se uma melhoria face ao ano letivo passado, tendo sido superada a meta prevista.

3. ANÁLISE COMPARATIVA – Classificação de Frequência VS Prova final PORTUGUÊS

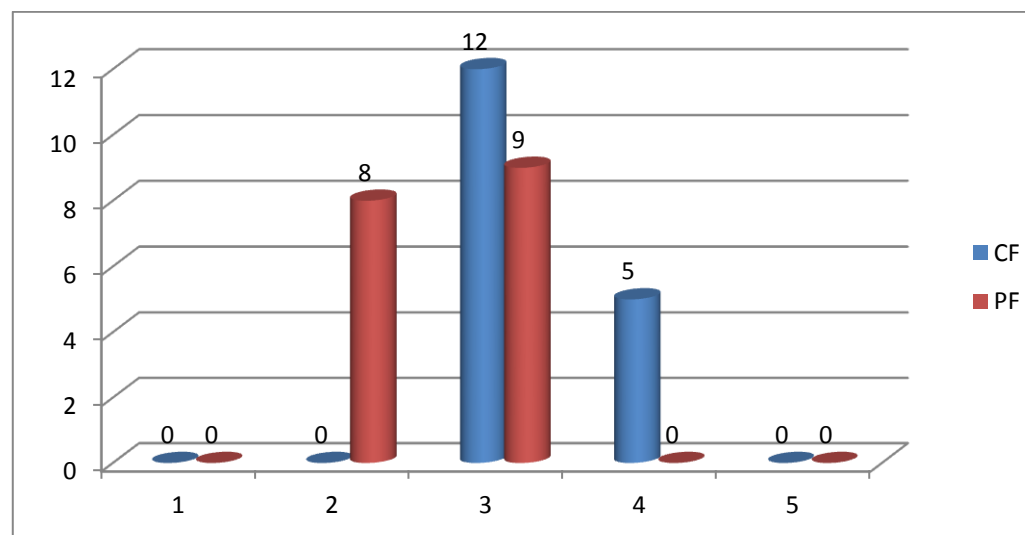
3.1- TURMA – 9ºA

9ºANO – TURMA – A							
CLASSIFICAÇÃO DE FREQUÊNCIA DE PORTUGUÊS (Cf)				PROVA FINAL DE PORTUGUÊS (PF)			
NÍVEL 1	0	0%	0%	NÍVEL 1	0	0%	30%
NÍVEL 2	0	0%		NÍVEL 2	7	30%	
NÍVEL 3	7	30%	100%	NÍVEL 3	12	52%	70%
NÍVEL 4	10	44%		NÍVEL 4	4	18%	
NÍVEL 5	6	26%		NÍVEL 5	0	0%	
	23	100%	100%		23	100%	



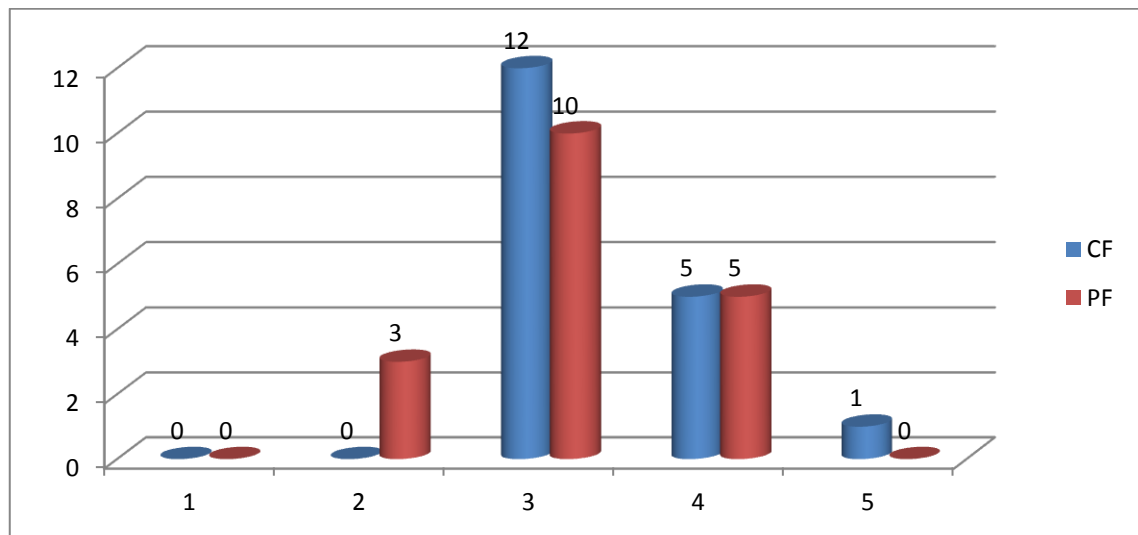
3.2- TURMA – 9ºB

9ºANO – TURMA – B							
CLASSIFICAÇÃO DE FREQUÊNCIA DE PORTUGUÊS (Cf)				PROVA FINAL DE PORTUGUÊS (PF)			
NÍVEL 1	0	0%	0%	NÍVEL 1	0	0%	47%
NÍVEL 2	0	0%		NÍVEL 2	8	47%	
NÍVEL 3	12	71%	100%	NÍVEL 3	9	53%	53%
NÍVEL 4	5	29%		NÍVEL 4	0	0%	
NÍVEL 5	0	0%		NÍVEL 5	0	0%	
	17	100%	100%		17	100%	



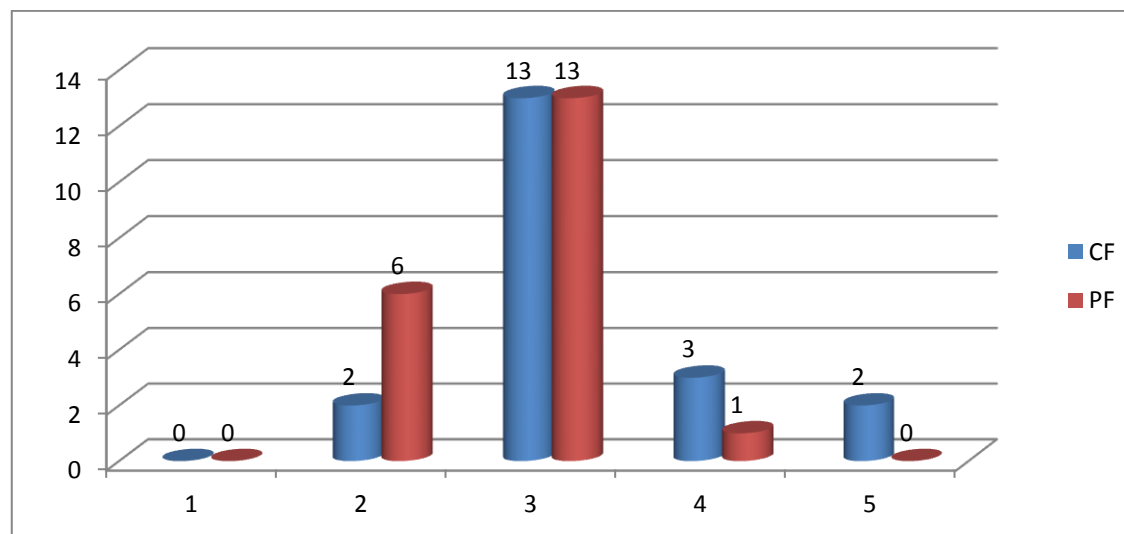
3.3- TURMA – 9º C

9º ANO – TURMA – C							
CLASSIFICAÇÃO DE FREQUÊNCIA DE PORTUGUÊS (Cf)				PROVA FINAL DE PORTUGUÊS (PF)			
NÍVEL 1	0	0%	0%	NÍVEL 1	0	0%	16%
NÍVEL 2	0	0%		NÍVEL 2	3	16%	
NÍVEL 3	12	67%	100%	NÍVEL 3	10	56%	84%
NÍVEL 4	5	28%		NÍVEL 4	5	28%	
NÍVEL 5	1	5%		NÍVEL 5	0	0%	
	18	100%	100%		18	100%	



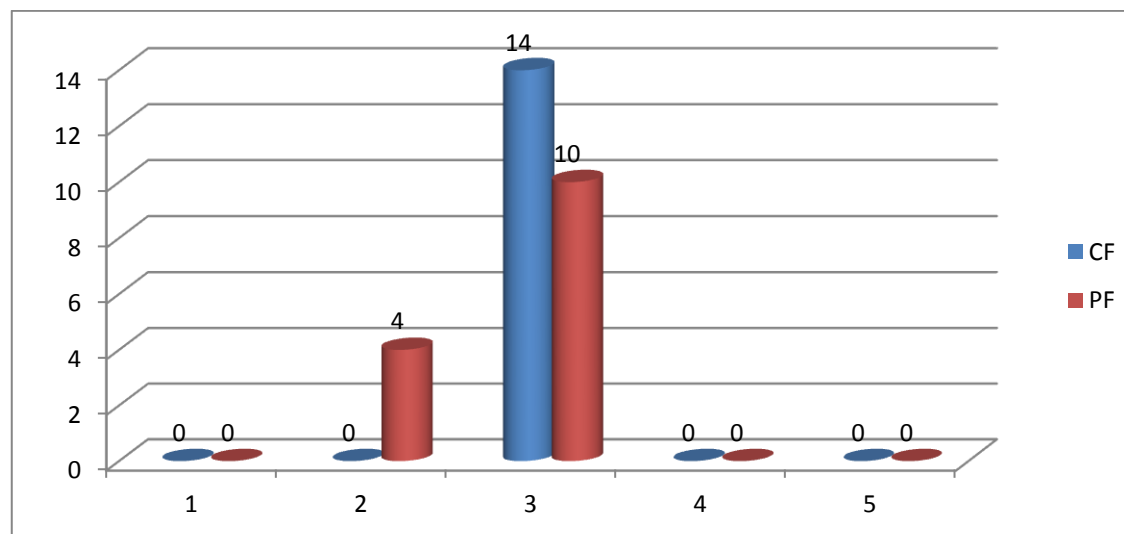
3.4- TURMA – 9ºD

9ºANO – TURMA – D							
CLASSIFICAÇÃO DE FREQUÊNCIA DE PORTUGUÊS (Cf)				PROVA FINAL DE PORTUGUÊS (PF)			
NÍVEL 1	0	0%	10%	NÍVEL 1	0	0%	30%
NÍVEL 2	2	10%		NÍVEL 2	6	30%	
NÍVEL 3	13	65%	90%	NÍVEL 3	13	65%	70%
NÍVEL 4	3	15%		NÍVEL 4	1	5%	
NÍVEL 5	2	10%		NÍVEL 5	0	0%	
	20	100%	100%		20	100%	



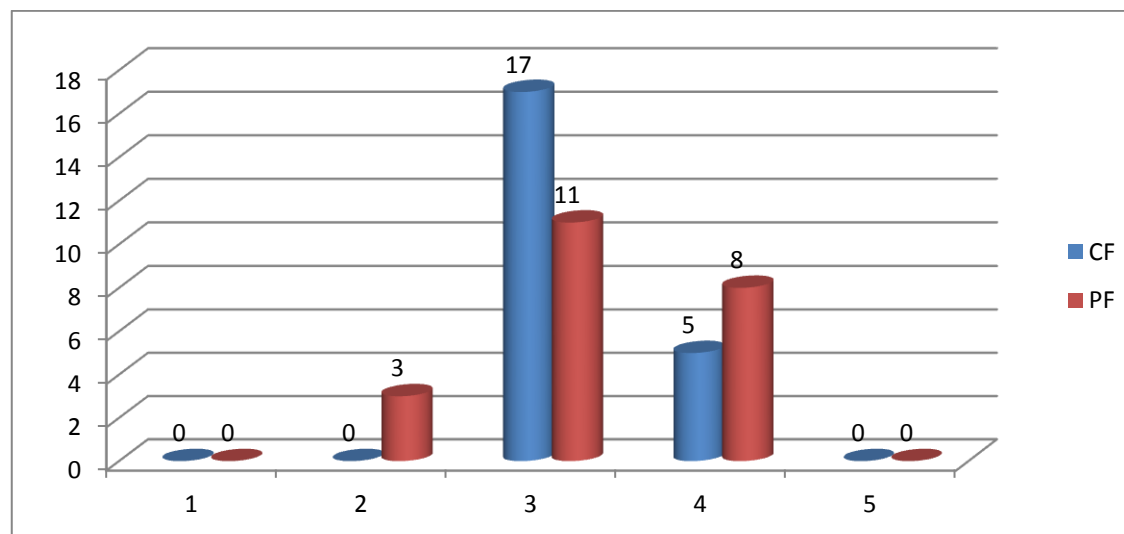
3.5- TURMA – 9ºE

9ºANO – TURMA – E							
CLASSIFICAÇÃO DE FREQUÊNCIA DE PORTUGUÊS (Cf)				PROVA FINAL DE PORTUGUÊS (PF)			
NÍVEL 1	0	0%	0%	NÍVEL 1	0	0%	29%
NÍVEL 2	0	0%		NÍVEL 2	4	29%	
NÍVEL 3	14	100%	100%	NÍVEL 3	10	71%	71%
NÍVEL 4	0	0%		NÍVEL 4	0	0%	
NÍVEL 5	0	0%		NÍVEL 5	0	0%	
	14	100%	100%		14	100%	



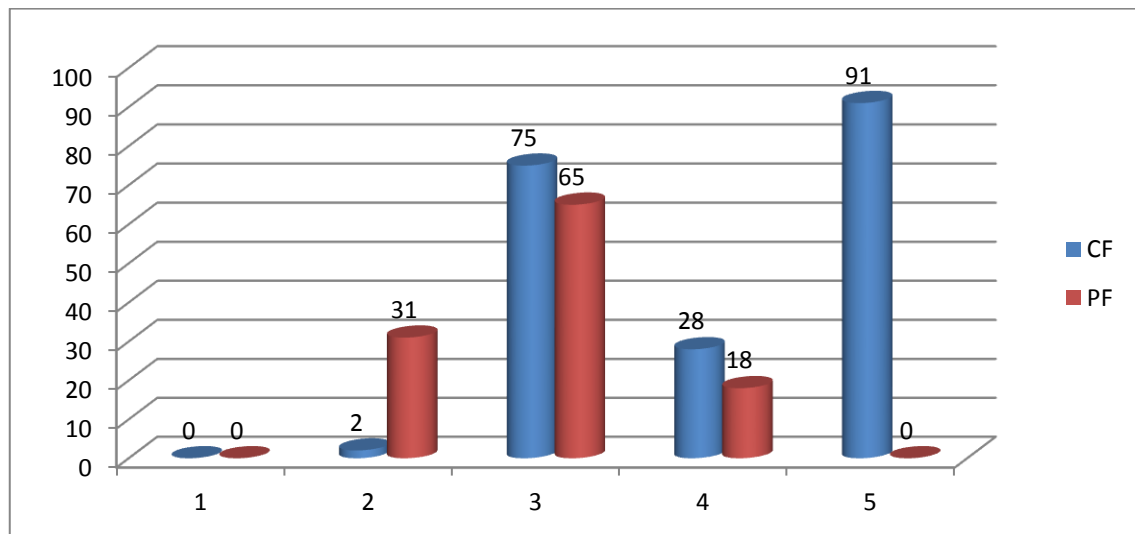
3.6- TURMA – 9ºF

9ºANO – TURMA – F							
CLASSIFICAÇÃO DE FREQUÊNCIA DE PORTUGUÊS (Cf)				PROVA FINAL DE PORTUGUÊS (PF)			
NÍVEL 1	0	0%	0%	NÍVEL 1	0	0%	14%
NÍVEL 2	0	0%		NÍVEL 2	3	14%	
NÍVEL 3	17	77%	100%	NÍVEL 3	11	50%	86%
NÍVEL 4	5	23%		NÍVEL 4	8	36%	
NÍVEL 5	0	0%		NÍVEL 5	0	0%	
	22	100%	100%		22	100%	



3.7- Global do 9ºANO

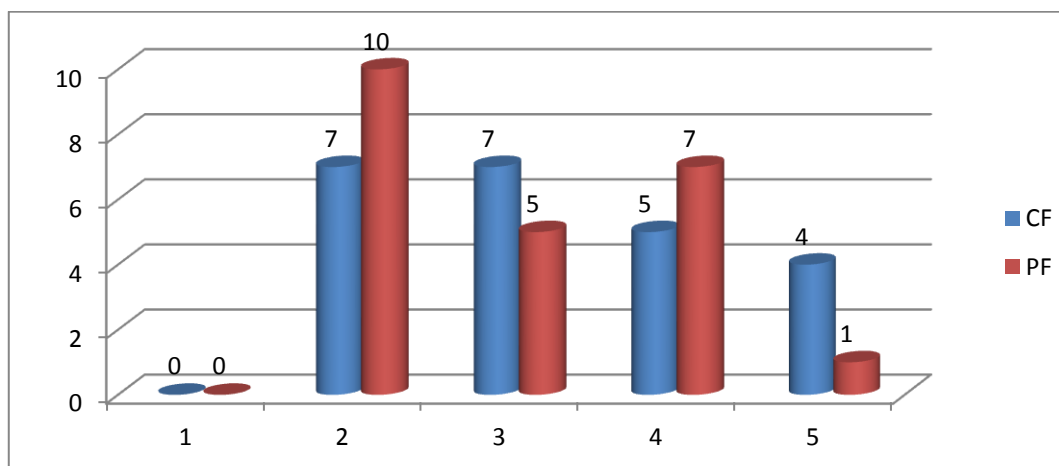
9ºANO							
CLASSIFICAÇÃO DE FREQUÊNCIA DE PORTUGUÊS (Cf)				PROVA FINAL DE PORTUGUÊS (PF)			
NÍVEL 1	0	0%	2%	NÍVEL 1	0	0%	27%
NÍVEL 2	2	2%		NÍVEL 2	31	27%	
NÍVEL 3	75	65%	98%	NÍVEL 3	65	57%	73%
NÍVEL 4	28	25%		NÍVEL 4	18	16%	
NÍVEL 5	9	8%		NÍVEL 5	0	0%	
	114	100%	100%		114	100%	100%



4. ANÁLISE COMPARATIVA – Classificação de Frequência VS Prova final MATEMÁTICA

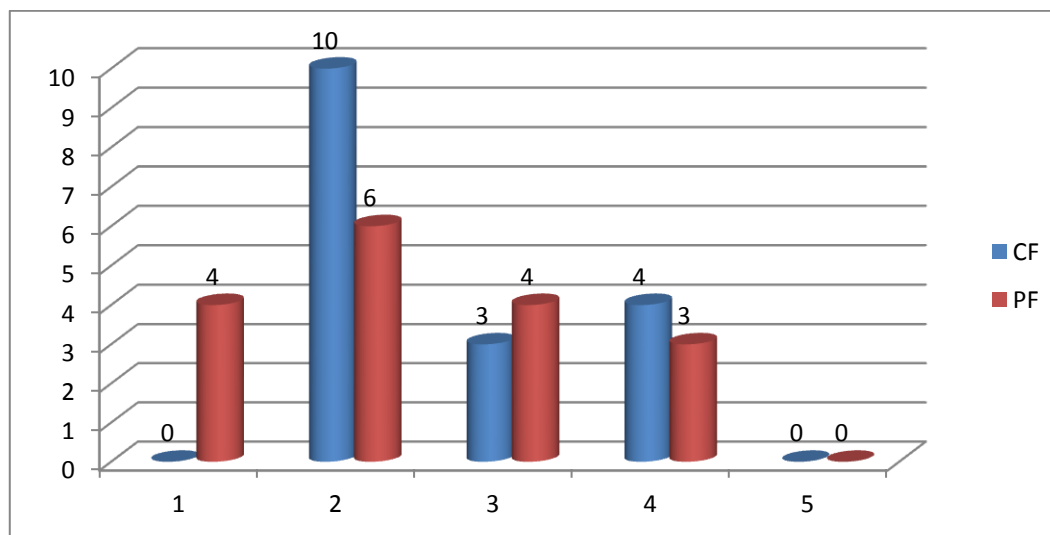
4.1- TURMA – 9ºA

9ºANO – TURMA – A							
CLASSIFICAÇÃO DE FREQUÊNCIA DE MATEMÁTICA (Cf)				PROVA FINAL DE MATEMÁTICA (PF)			
NÍVEL 1	0	0%	30%	NÍVEL 1	0	0%	44%
NÍVEL 2	7	30%		NÍVEL 2	10	44%	
NÍVEL 3	7	30%	70%	NÍVEL 3	5	22%	56%
NÍVEL 4	5	22%		NÍVEL 4	7	30%	
NÍVEL 5	4	18%		NÍVEL 5	1	4%	
	23	100%	100%		23	100%	



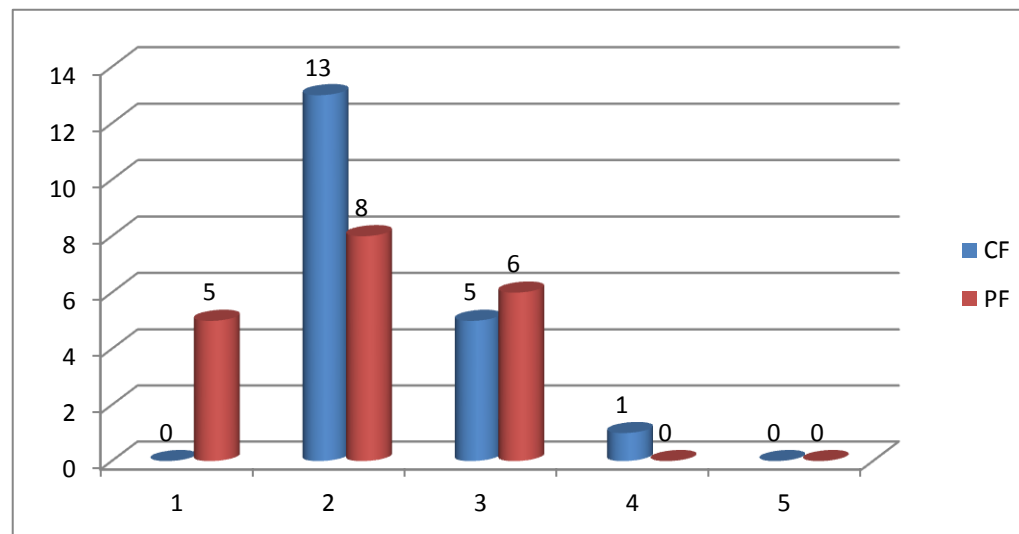
4.2- TURMA – 9ºB

9ºANO – TURMA – B							
CLASSIFICAÇÃO DE FREQUÊNCIA DE MATEMÁTICA (Cf)				PROVA FINAL DE MATEMÁTICA (PF)			
NÍVEL 1	0	0%	59%	NÍVEL 1	4	23%	59%
NÍVEL 2	10	59%		NÍVEL 2	6	36%	
NÍVEL 3	3	18%	41%	NÍVEL 3	4	23%	41%
NÍVEL 4	4	23%		NÍVEL 4	3	18%	
NÍVEL 5	0	0%		NÍVEL 5	0	0%	
	17	100%	100%		17	100%	



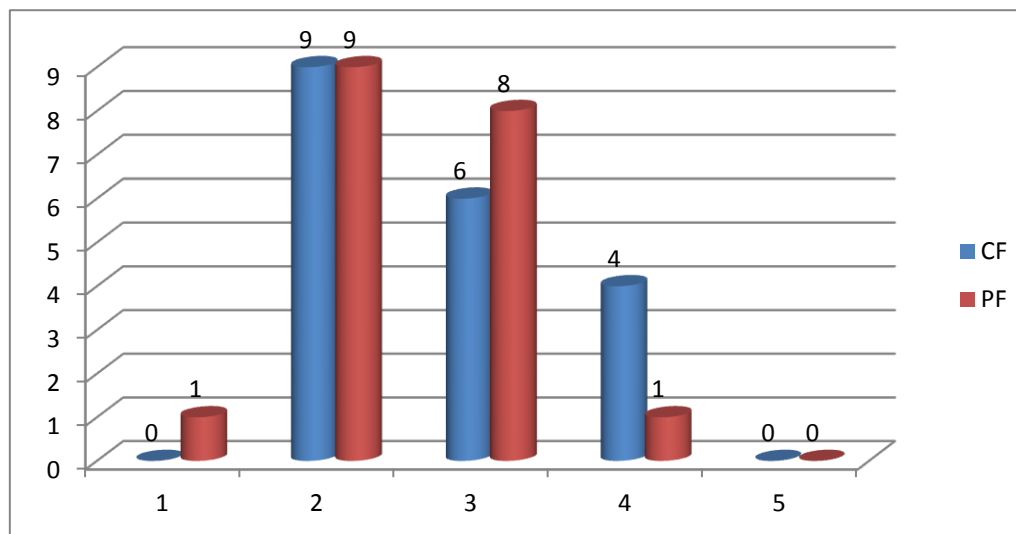
4.3- TURMA – 9ºC

9ºANO – TURMA – C							
CLASSIFICAÇÃO DE FREQUÊNCIA DE MATEMÁTICA (Cf)				PROVA FINAL DE MATEMÁTICA (PF)			
NÍVEL 1	0	0%	69%	NÍVEL 1	5	26%	68%
NÍVEL 2	13	69%		NÍVEL 2	8	42%	
NÍVEL 3	5	26%	31%	NÍVEL 3	6	32%	32%
NÍVEL 4	1	5%		NÍVEL 4	0	0%	
NÍVEL 5	0	0%		NÍVEL 5	0	0%	
	19	100%	100%		19	100%	



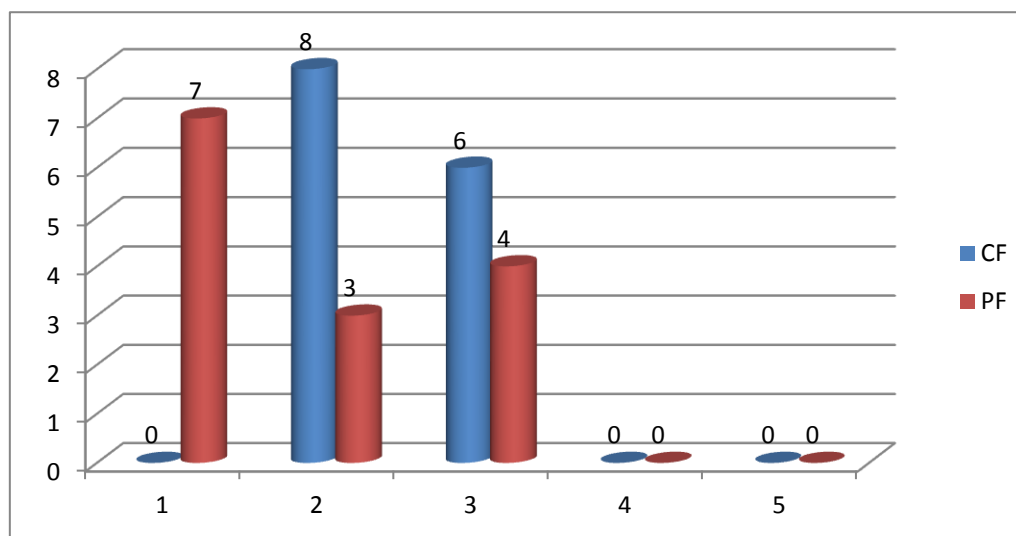
4.4- TURMA – 9ºD

9ºANO – TURMA – D							
CLASSIFICAÇÃO DE FREQUÊNCIA DE MATEMÁTICA (Cf)				PROVA FINAL DE MATEMÁTICA (PF)			
NÍVEL 1	0	0%	47%	NÍVEL 1	1	5%	52%
NÍVEL 2	9	47%		NÍVEL 2	9	47%	
NÍVEL 3	6	32%	53%	NÍVEL 3	8	43%	48%
NÍVEL 4	4	21%		NÍVEL 4	1	5%	
NÍVEL 5	0	0%		NÍVEL 5	0	0%	
	19	100%	100%		19	100%	



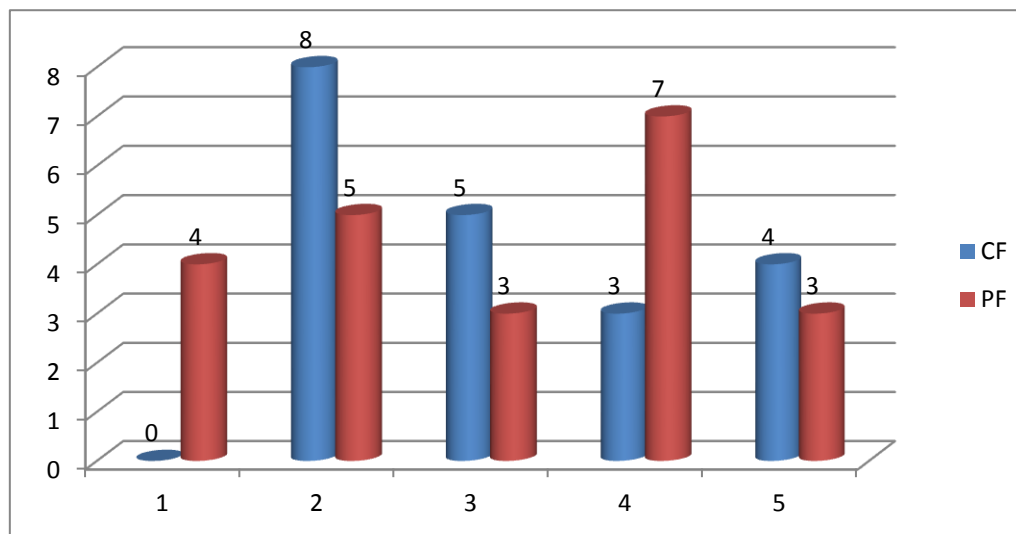
4.5- TURMA – 9ºE

9ºANO – TURMA – E							
CLASSIFICAÇÃO DE FREQUÊNCIA DE MATEMÁTICA (Cf)				PROVA FINAL DE MATEMÁTICA (PF)			
NÍVEL 1	0	0%	57%	NÍVEL 1	7	50%	71%
NÍVEL 2	8	57%		NÍVEL 2	3	21%	
NÍVEL 3	6	43%	43%	NÍVEL 3	4	29%	29%
NÍVEL 4	0	0%		NÍVEL 4	0	0%	
NÍVEL 5	0	0%		NÍVEL 5	0	0%	
	14	100%	100%		14	100%	



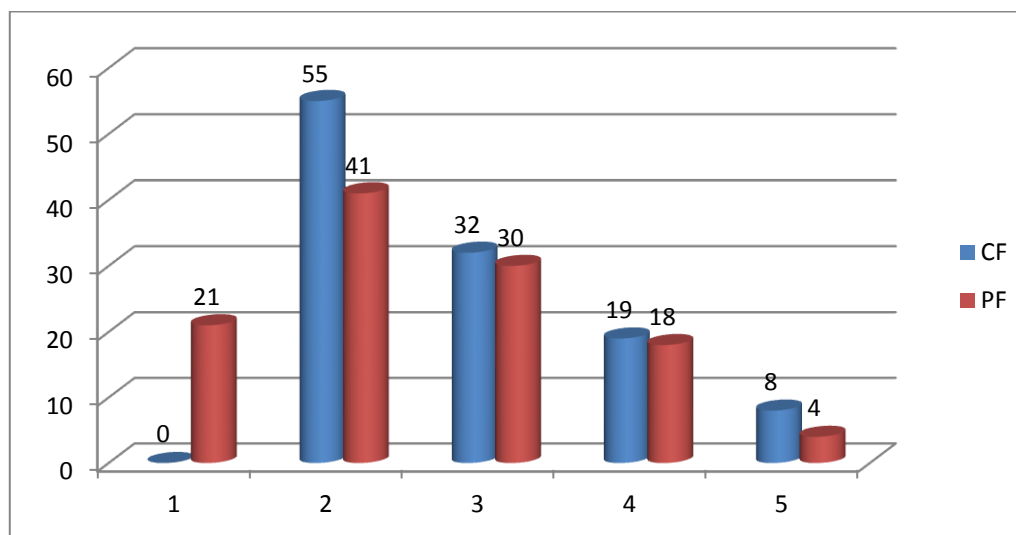
4.6- TURMA – 9ºF

9ºANO – TURMA – F							
CLASSIFICAÇÃO DE FREQUÊNCIA DE MATEMÁTICA (Cf)				PROVA FINAL DE MATEMÁTICA (PF)			
NÍVEL 1	0	0%	36%	NÍVEL 1	4	18%	41%
NÍVEL 2	8	36%		NÍVEL 2	5	23%	
NÍVEL 3	5	23%	64%	NÍVEL 3	3	14%	59%
NÍVEL 4	5	23%		NÍVEL 4	7	31%	
NÍVEL 5	4	18%		NÍVEL 5	3	14%	
	22	100%	100%		22	100%	



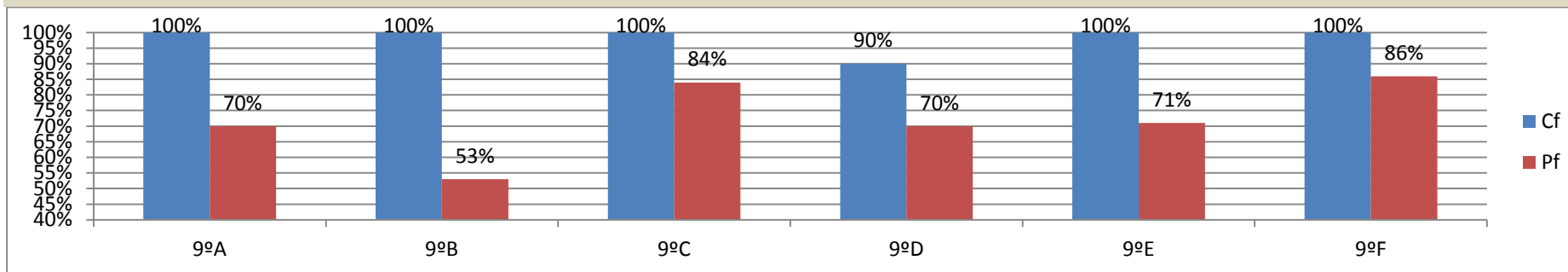
4.7- Global do 9ºANO

9ºANO							
CLASSIFICAÇÃO DE FREQUÊNCIA DE MATEMÁTICA (Cf)				PROVA FINAL DE MATEMÁTICA (PF)			
NÍVEL 1	0	0%	48%	NÍVEL 1	21	18%	54%
NÍVEL 2	55	48%		NÍVEL 2	41	36%	
NÍVEL 3	32	28%	52%	NÍVEL 3	30	26%	46%
NÍVEL 4	19	17%		NÍVEL 4	18	16%	
NÍVEL 5	8	7%		NÍVEL 5	4	4%	
	114	100%	100%		114	100%	



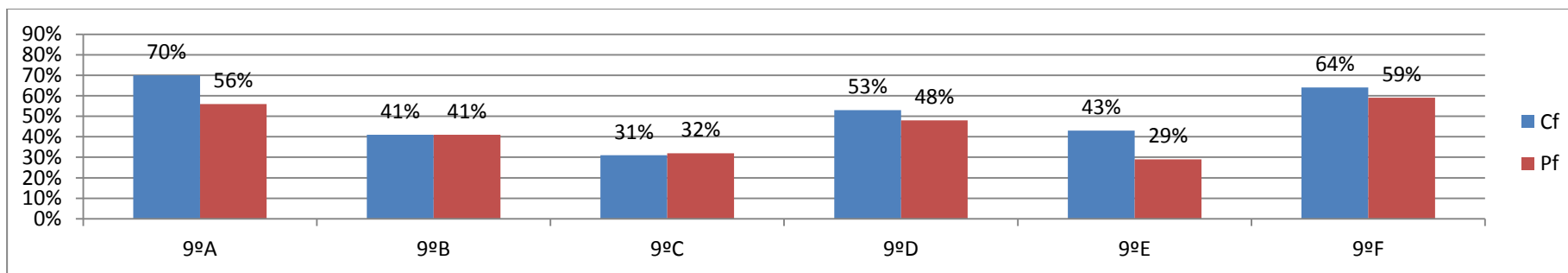
5. ANÁLISE COMPARATIVA – Classificação de Frequência VS Prova final

PORTUGUÊS – Taxa de sucesso



- A maior diferença entre a classificação de frequência e a prova final verifica-se na turma B, com a primeira a registar quarenta e sete pontos percentuais inferiores à segunda.
- A menor diferença entre a classificação de frequência e a prova final verifica-se nas turmas C e F.
- No agrupamento regista-se uma classificação de frequência vinte e cinco pontos percentuais inferior à da prova final.

MATEMÁTICA – Taxa de sucesso



- O diferencial entre a classificação de frequência e a prova final não assumem valores muito significativos.
- A maior diferença entre a classificação de frequência e a prova final verifica-se nas turmas A e E, com a primeira a registar catorze pontos percentuais superiores à segunda.
- No agrupamento regista-se uma classificação de frequência seis pontos percentuais superiores à da prova final.