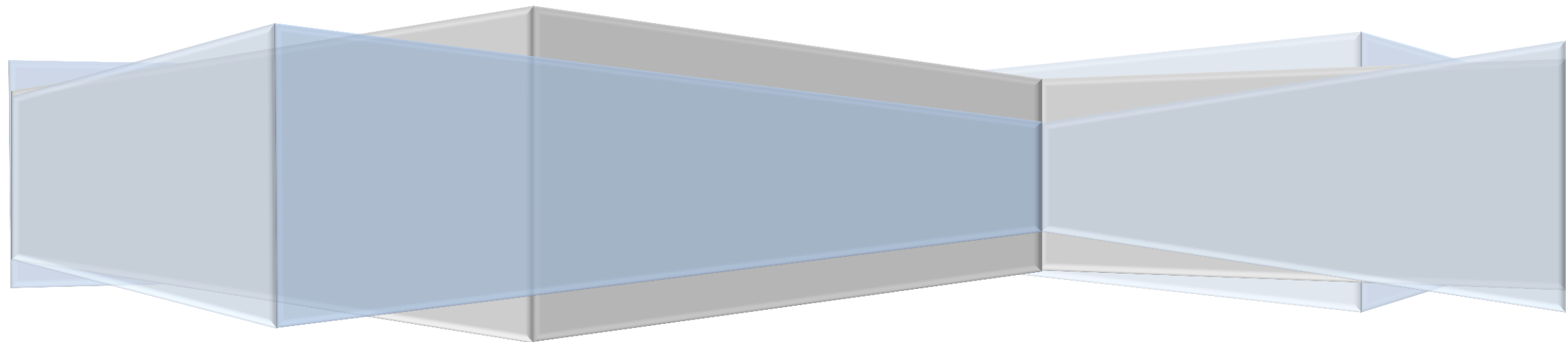


AGRUPAMENTO DE ESCOLAS DA NAZARÉ

PROVAS FINAIS DE CICLO – 9ºANO- Tratamento e Análise Estatística 1ª Fase- 2017/2018

Avaliação Interna



INTRODUÇÃO

Na 1ª fase das provas finais do 3º ciclo, obrigatória para todos os alunos internos que se encontrem em condições de admissão, foram realizadas 75 provas, referentes à disciplina de Português (91), 3 provas de Português Língua não Materna (93) e 78 de Matemática (92).

A média das classificações na disciplina de Português foi de 60 pontos percentuais (- 6 pontos percentuais do que a nacional) e, na disciplina de Matemática, de 36 pontos percentuais (- 11 pontos percentuais do que a nacional).

Na prova de Português observa-se que cerca de 89% dos alunos obtiveram uma classificação igual ou superior a 50%, sendo que, na prova de Matemática, cerca de 31% dos alunos obtiveram classificação igual ou superior a 50%.

Relativamente às metas previstas, é de salientar a superação na disciplina de Português, em cerca de vinte e dois pontos percentuais.

Ao nível do diferencial existente entre a classificação de frequência e a prova final, verificou-se que não é significativo na disciplina de Português, mas na disciplina de Matemática assume valores preocupantes (44%).

1. RESULTADOS DAS PROVAS FINAIS

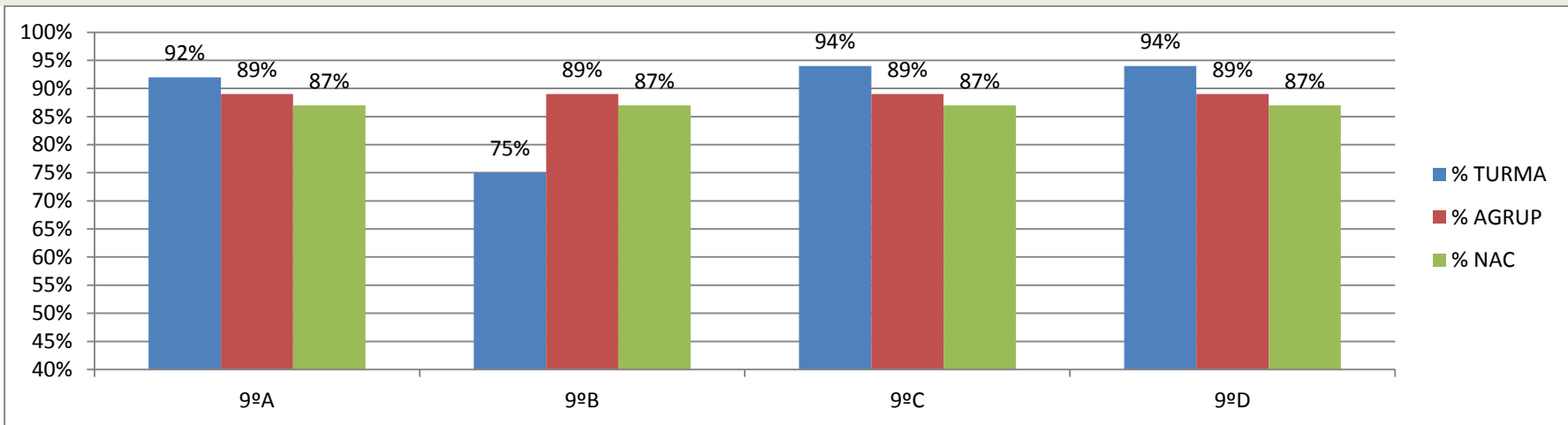
1.1- Taxa de Sucesso – percentagem de positivas

3ºCEB	PORTUGUÊS			MATEMÁTICA		
	AGRUP	NAC	DESVIO	AGRUP	NAC	DESVIO
	89%	87%	+2%	31%	48%	-17%

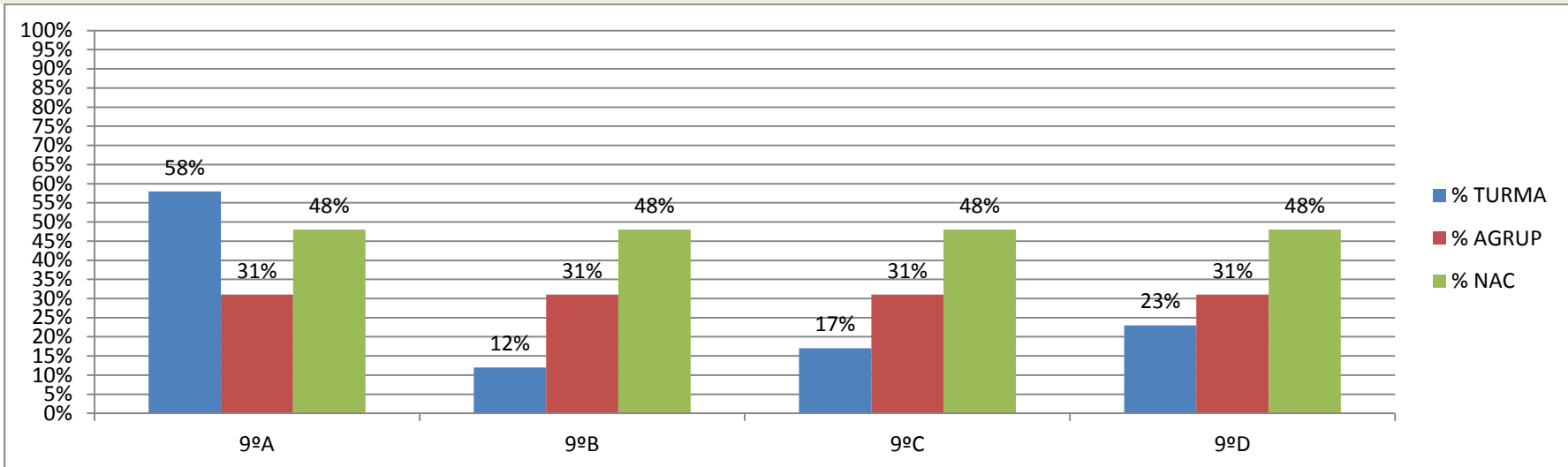
3ºCEB	PORTUGUÊS			MATEMÁTICA		
	TURMA	DESVIO/AGRUP	DESVIO/ NAC	TURMA	DESVIO/AGRUP	DESVIO/ NAC
9ºA	92%	+ 3%	+ 5%	58%	+ 27%	+10%
9ºB	75%	- 14%	- 12%	12%	- 19%	-36%
9ºC	94%	+5%	+ 7%	17%	-14%	-31%
9ºD	94%	+5%	+ 7%	23%	-8%	-25%

- ✚ Na disciplina de **português**, o agrupamento apresenta uma taxa de sucesso **acima da média nacional (+2%)**.
- ✚ A turma **B é a única que** apresentou uma taxa de sucesso **abaixo da média do agrupamento e da média nacional**.
- ✚ Na disciplina de **matemática**, o agrupamento apresenta uma taxa de sucesso **abaixo da média nacional (-17%)**.
- ✚ A turma **A é a única que** apresenta uma taxa de sucesso **acima da média do agrupamento e um menor desvio relativamente à média nacional, superando-a**.
- ✚ Vinte e três alunos (**31%**) obtiveram **nível quatro** na prova final de **português** e dois alunos (3%) **nível cinco**.
- ✚ Nove alunos (**12%**) obtiveram **nível quatro** na prova final de **matemática**, e um aluno (1%) **nível cinco**.

PORTUGUÊS



MATEMÁTICA



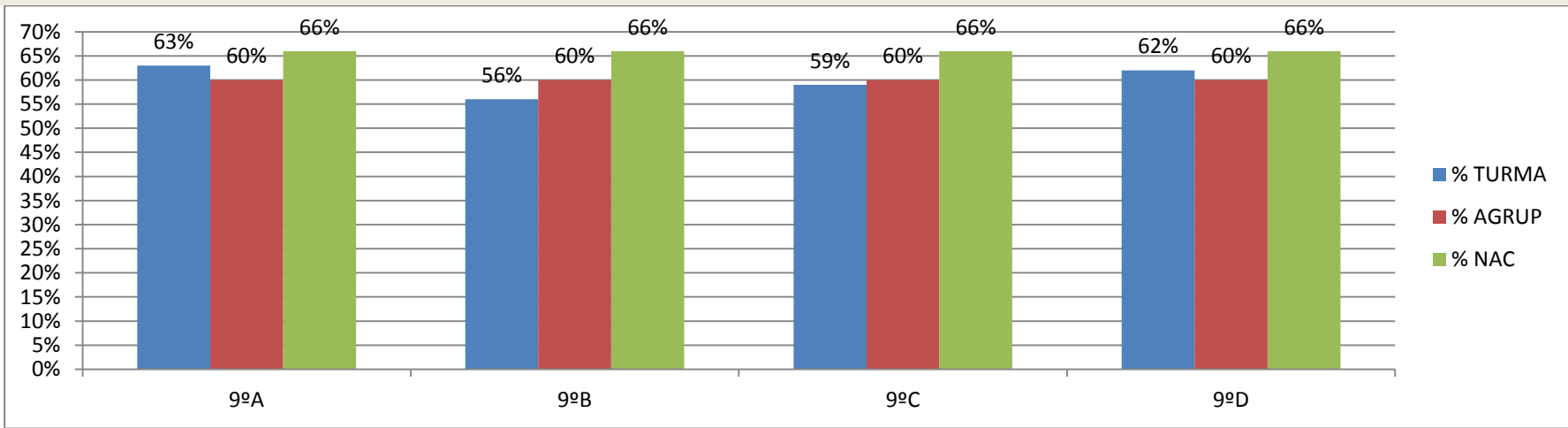
1.2- Média das Classificações

3ºCEB	PORTUGUÊS			MATEMÁTICA		
	AGRUP	NAC	DESVIO	AGRUP	NAC	DESVIO
	60%	66%	-6%	36%	47%	-11%

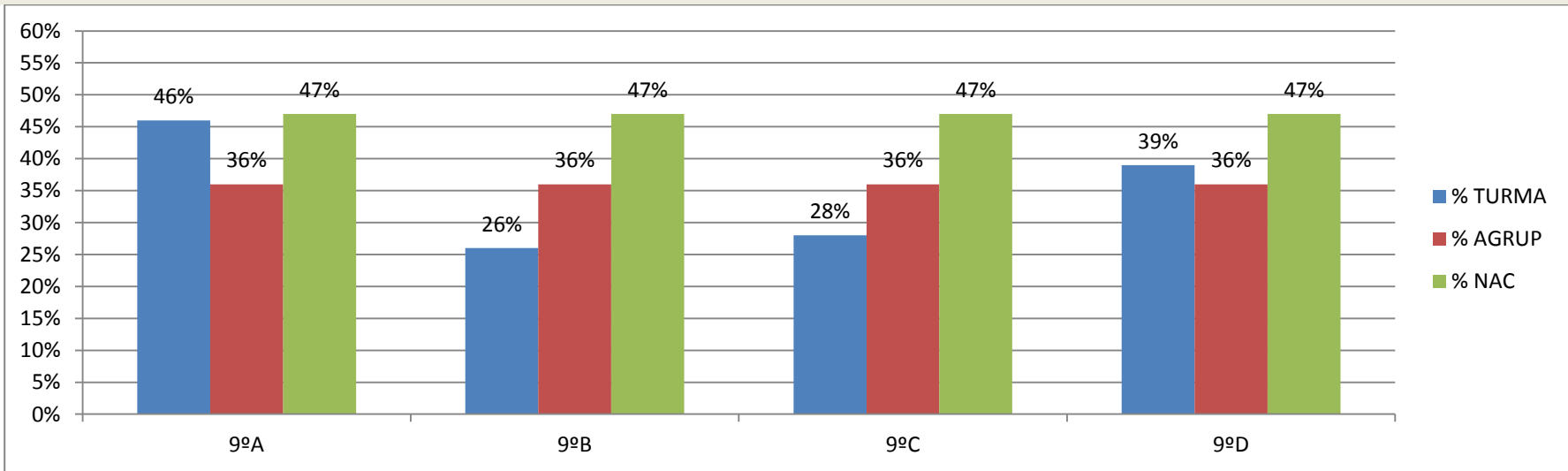
3ºCEB	PORTUGUÊS			MATEMÁTICA		
	TURMA	DESVIO/AG	DESVIO/ NAC	TURMA	DESVIO/AG	DESVIO/ NAC
9ºA	63%	+3%	-3%	46%	+10%	-1%
9ºB	56%	-4%	-10%	26%	-10%	-21%
9ºC	59%	-1%	-7%	28%	-8%	-19%
9ºD	62%	+2%	-4%	39%	+3%	-8%

- Nas disciplinas de **português e matemática**, o agrupamento apresenta uma média de classificações **abaixo da média nacional, sendo o diferencial de seis e onze pontos percentuais**, respetivamente.

PORTUGUÊS



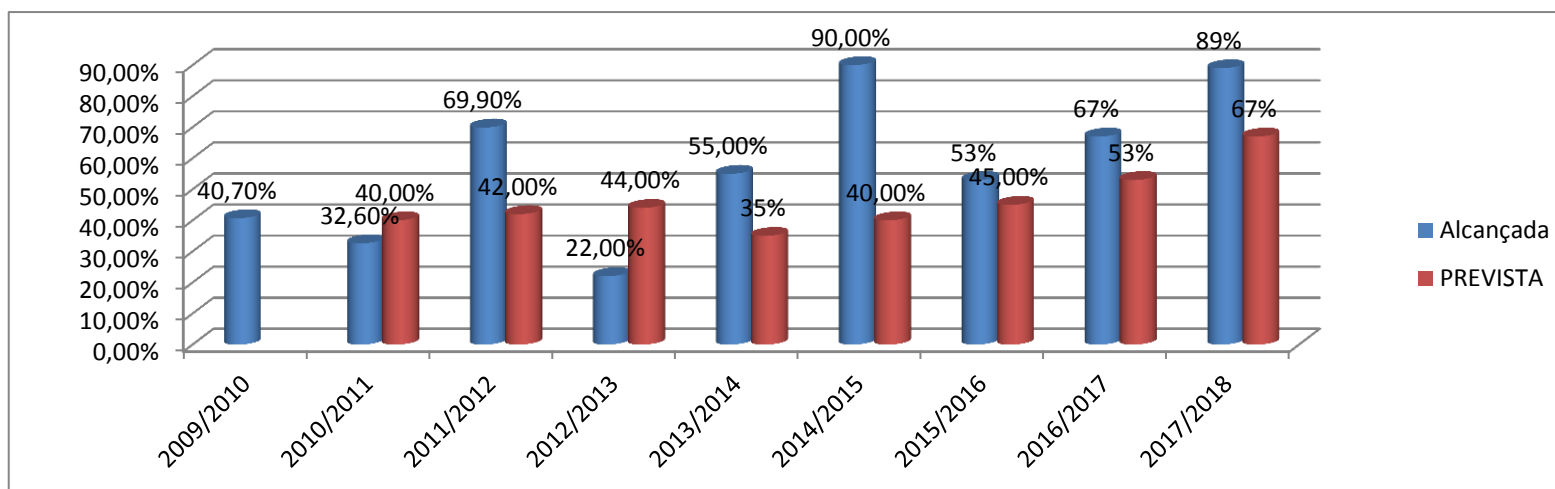
MATEMÁTICA



2. EVOLUÇÃO DOS RESULTADOS

2.1- Taxa de Sucesso

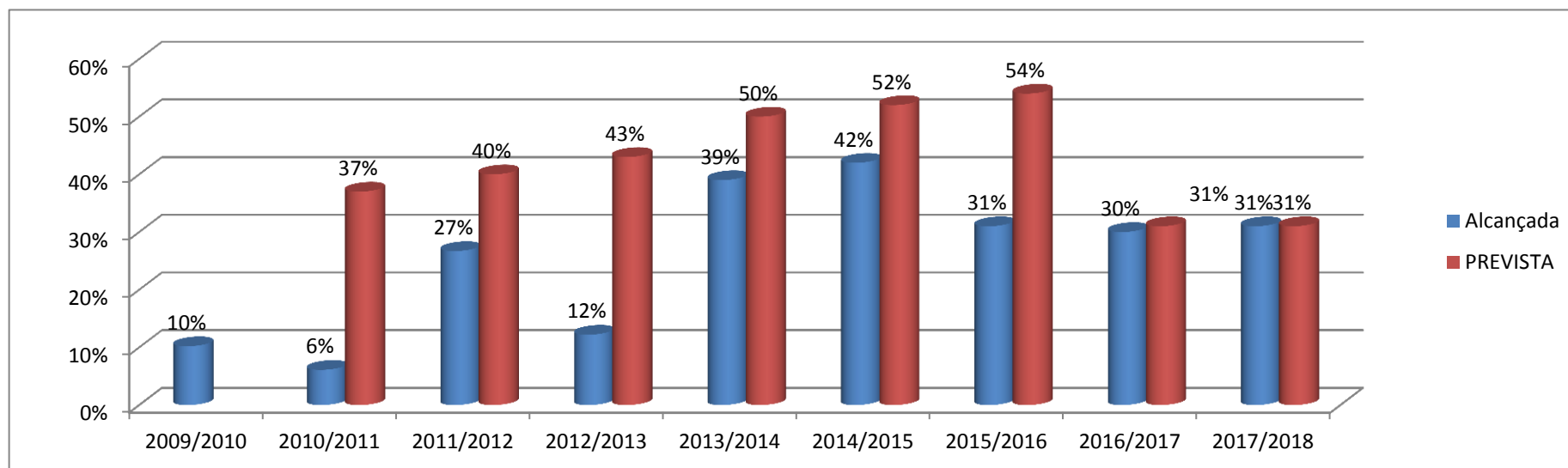
PORTUGUÊS									
METAS	2009/2010	2010/2011	2011/2012	2012/2013	2013/2014	2014/2015	2015/2016	2016/2017	2017/2018
Alcançada	40,7%	32,6%	69,9%	22,0%	55,0%	90,0%	53%	67%	89%
Prevista	-----	40,0%	42,0%	44,0%	35,0%	40,0%	45,0%	≥ 53%	≥ 67%



Os resultados alcançados nos últimos quatro anos superaram as metas previstas, registrando-se um aumento de vinte e dois pontos percentuais comparativamente com o ano letivo anterior.

MATEMÁTICA

METAS	2009/2010	2010/2011	2011/2012	2012/2013	2013/2014	2014/2015	2015/2016	2016/2017	2017/2018
Alcançada	10,2%	6,1%	26,7%	12,2%	39%	42%	31%	30%	31%
Prevista	-----	37%	40%	43%	50%	52%	54%	≥ 31%	≥ 31%

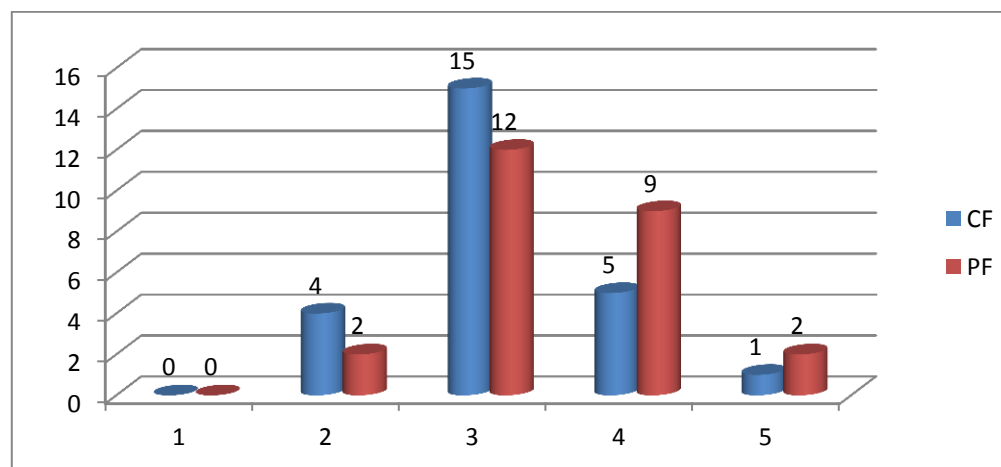


✚ Os resultados alcançados nos últimos anos ficaram aquém das metas previstas, embora no presente ano lectivo, a meta tenha sido alcançada.

3. ANÁLISE COMPARATIVA – Classificação de Frequência VS Prova final PORTUGUÊS

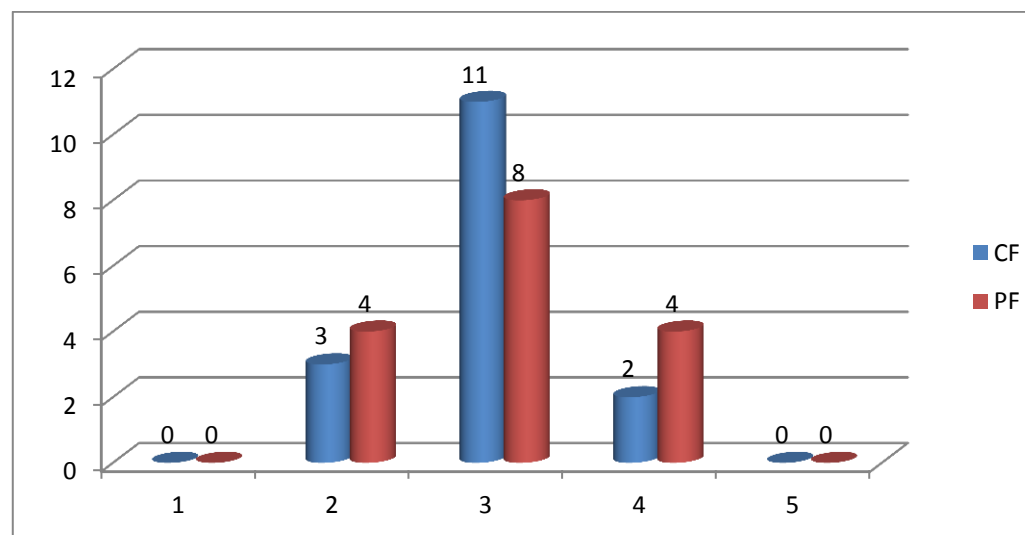
3.1- TURMA – 9ºA

9ºANO – TURMA – A							
CLASSIFICAÇÃO DE FREQUÊNCIA DE PORTUGUÊS (CF)				PROVA FINAL DE PORTUGUÊS (PF)			
NÍVEL 1	0	0%	16%	NÍVEL 1	0	0%	8%
NÍVEL 2	4	16%		NÍVEL 2	2	8%	
NÍVEL 3	15	60%	84%	NÍVEL 3	12	48%	92%
NÍVEL 4	5	20%		NÍVEL 4	9	36%	
NÍVEL 5	1	4%		NÍVEL 5	2	8%	
	25	100%	100%		25	100%	



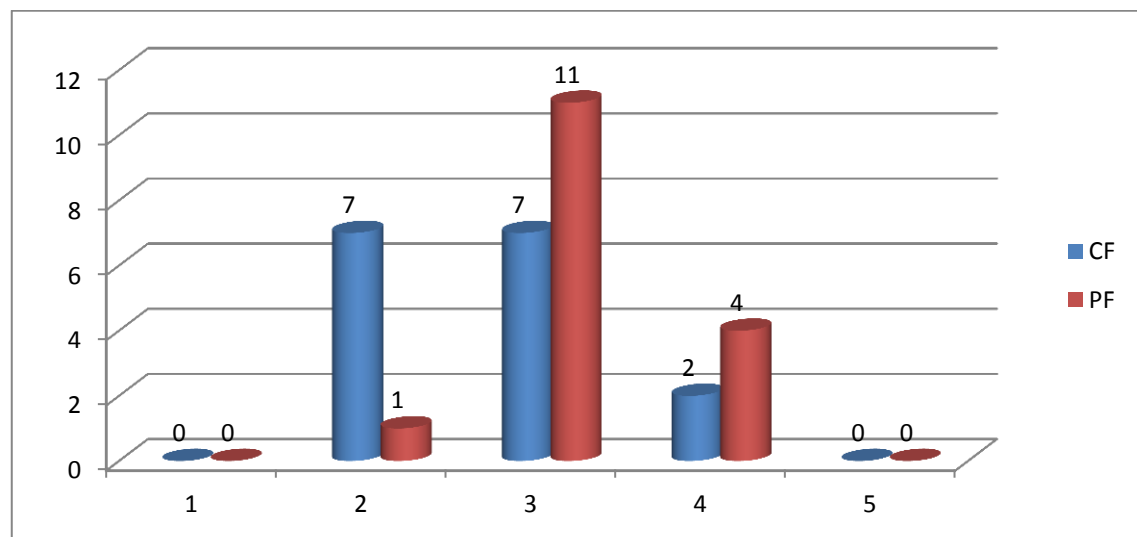
3.2- TURMA – 9ºB

9ºANO – TURMA – B							
CLASSIFICAÇÃO DE FREQUÊNCIA DE PORTUGUÊS (CF)				PROVA FINAL DE PORTUGUÊS (PF)			
NÍVEL 1	0	0%	19%	NÍVEL 1	0	0%	25%
NÍVEL 2	3	19%		NÍVEL 2	4	25%	
NÍVEL 3	11	69%	81%	NÍVEL 3	8	50%	75%
NÍVEL 4	2	12%		NÍVEL 4	4	25%	
NÍVEL 5	0	0%		NÍVEL 5	0	0%	
	16	100%	100%		16	100%	



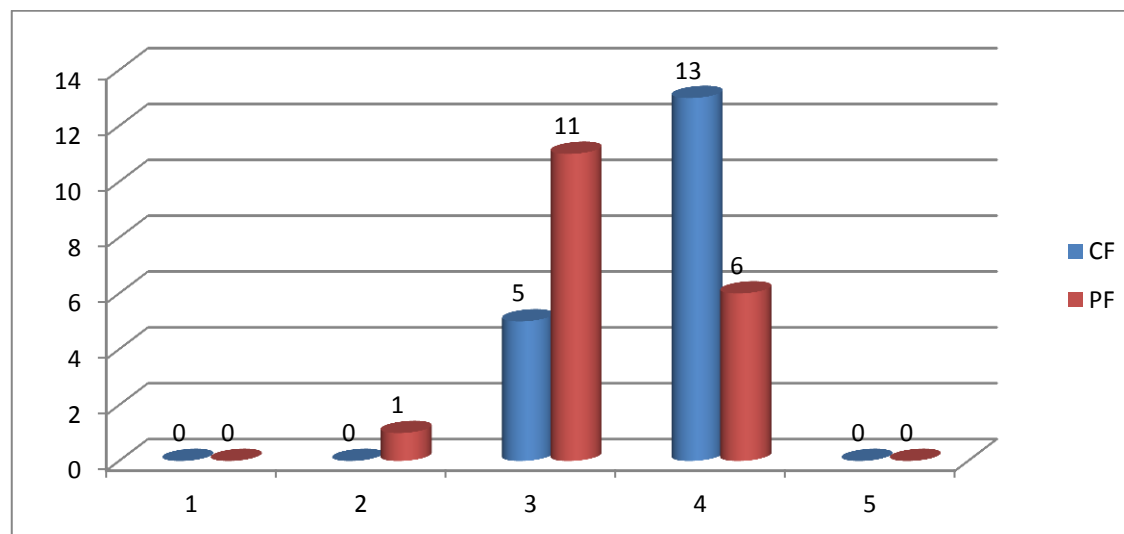
3.3- TURMA – 9ºC

9ºANO – TURMA – C							
CLASSIFICAÇÃO DE FREQUÊNCIA DE PORTUGUÊS (CF)				PROVA FINAL DE PORTUGUÊS (PF)			
NÍVEL 1	0	0%	44%	NÍVEL 1	0	0%	6%
NÍVEL 2	7	44%		NÍVEL 2	1	6%	
NÍVEL 3	7	44%	56%	NÍVEL 3	11	69%	94%
NÍVEL 4	2	12%		NÍVEL 4	4	25%	
NÍVEL 5	0	0%		NÍVEL 5	0	0%	
	16	100%	100%		16	100%	



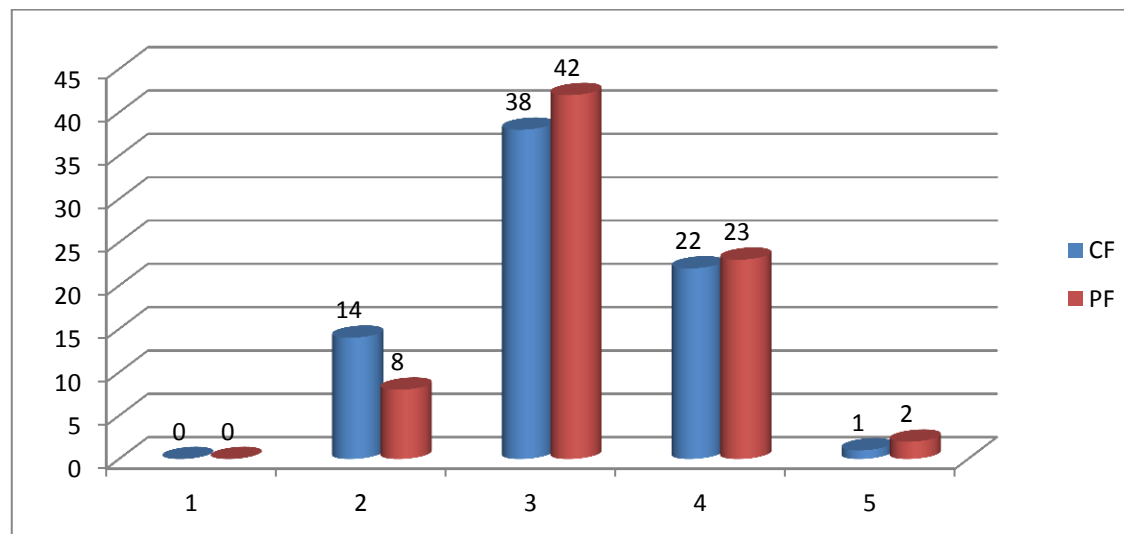
3.4- TURMA – 9ºD

9ºANO – TURMA – D							
CLASSIFICAÇÃO DE FREQUÊNCIA DE PORTUGUÊS (CF)				PROVA FINAL DE PORTUGUÊS (PF)			
NÍVEL 1	0	0%	0%	NÍVEL 1	0	0%	6%
NÍVEL 2	0	0%		NÍVEL 2	1	6%	
NÍVEL 3	5	28%	100%	NÍVEL 3	11	61%	94%
NÍVEL 4	13	72%		NÍVEL 4	6	33%	
NÍVEL 5	0	0%		NÍVEL 5	0	0%	
	18	100%	100%		18	100%	



3.5- Global do 9ºANO

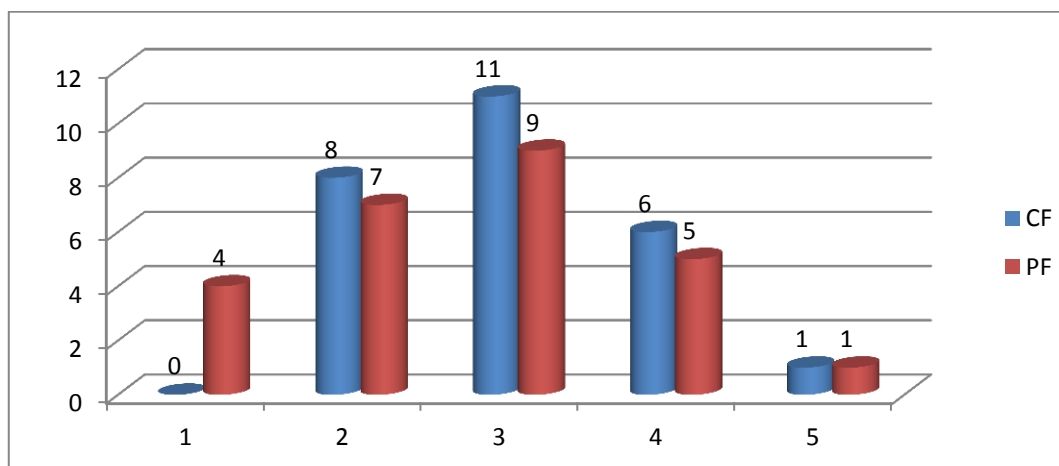
9ºANO							
CLASSIFICAÇÃO DE FREQUÊNCIA DE PORTUGUÊS (CF)				PROVA FINAL DE PORTUGUÊS (PF)			
NÍVEL 1	0	0%	19%	NÍVEL 1	0	0%	11%
NÍVEL 2	14	19%		NÍVEL 2	8	11%	
NÍVEL 3	38	51%	81%	NÍVEL 3	42	55%	89%
NÍVEL 4	22	29%		NÍVEL 4	23	31%	
NÍVEL 5	1	1%		NÍVEL 5	2	3%	
	75	100%	100%		75	100%	100%



4. ANÁLISE COMPARATIVA – Classificação de Frequência VS Prova final MATEMÁTICA

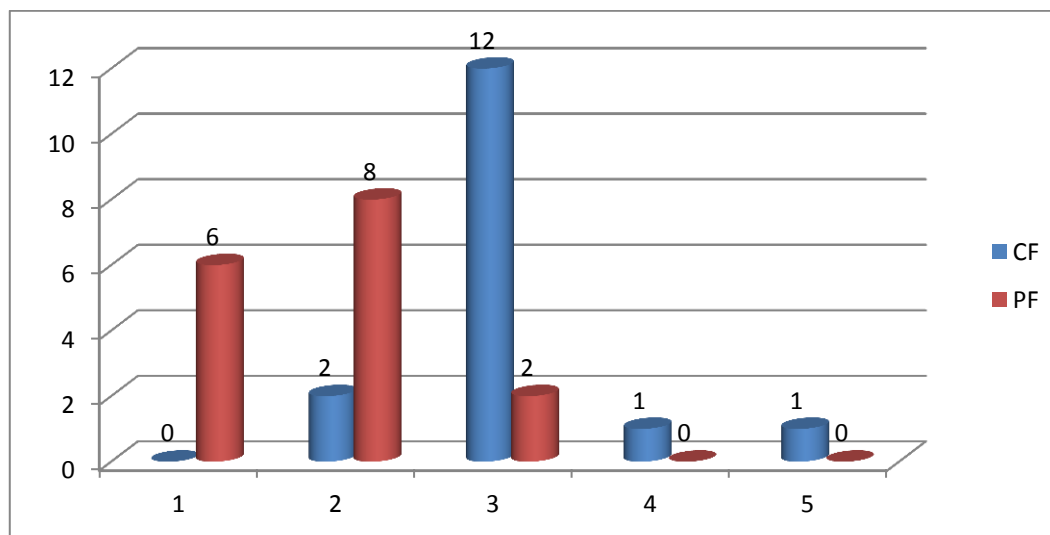
4.1- TURMA – 9ºA

9ºANO – TURMA – A							
CLASSIFICAÇÃO DE FREQUÊNCIA DE MATEMÁTICA (CF)				PROVA FINAL DE MATEMÁTICA (PF)			
NÍVEL 1	0	0%	31%	NÍVEL 1	4	15%	42%
NÍVEL 2	8	31%		NÍVEL 2	7	27%	
NÍVEL 3	11	42%	69%	NÍVEL 3	9	35%	58%
NÍVEL 4	6	23%		NÍVEL 4	5	19%	
NÍVEL 5	1	4%		NÍVEL 5	1	4%	
	26	100%	100%		26	100%	



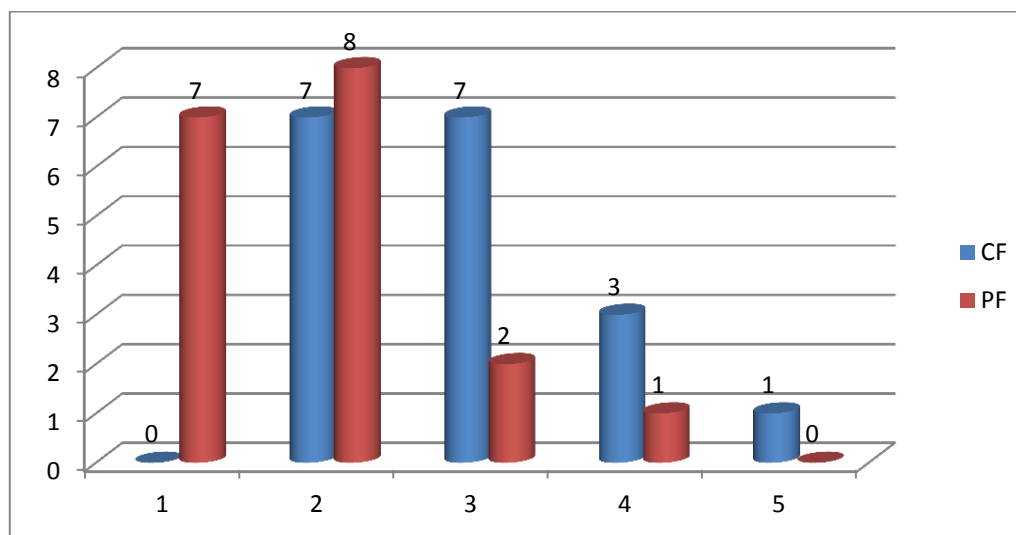
4.2- TURMA – 9ºB

9ºANO – TURMA – B							
CLASSIFICAÇÃO DE FREQUÊNCIA DE MATEMÁTICA (CF)				PROVA FINAL DE MATEMÁTICA (PF)			
NÍVEL 1	0	0%	12%	NÍVEL 1	6	38%	88%
NÍVEL 2	2	12%		NÍVEL 2	8	50%	
NÍVEL 3	12	76%	88%	NÍVEL 3	2	12%	12%
NÍVEL 4	1	6%		NÍVEL 4	0	0%	
NÍVEL 5	1	6%		NÍVEL 5	0	0%	
	16	100%	100%		16	100%	



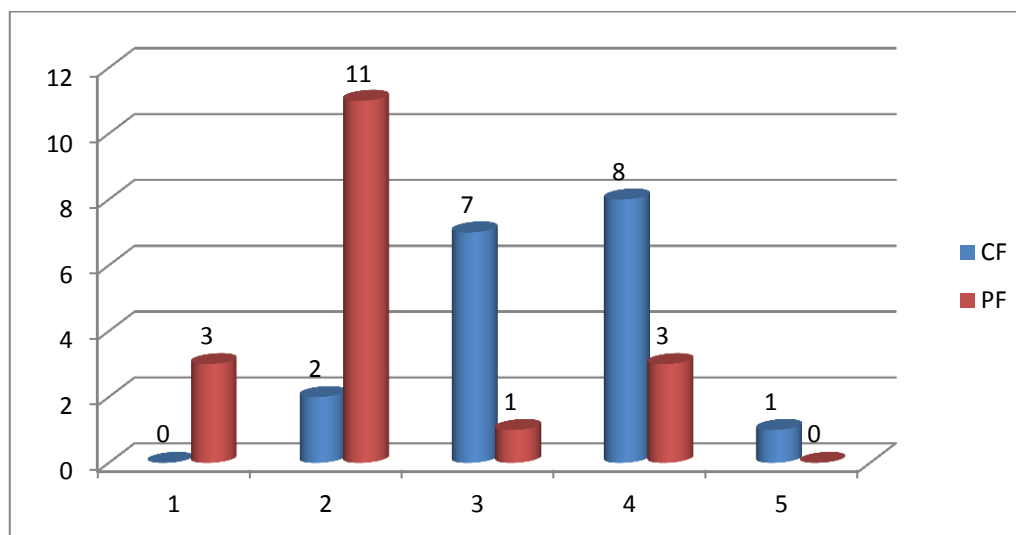
4.3- TURMA – 9ºC

9ºANO – TURMA – C							
CLASSIFICAÇÃO DE FREQUÊNCIA DE MATEMÁTICA (CF)				PROVA FINAL DE MATEMÁTICA (PF)			
NÍVEL 1	0	0%	39%	NÍVEL 1	7	39%	83%
NÍVEL 2	7	39%		NÍVEL 2	8	44%	
NÍVEL 3	7	39%	61%	NÍVEL 3	2	11%	17%
NÍVEL 4	3	16%		NÍVEL 4	1	6%	
NÍVEL 5	1	6%		NÍVEL 5	0	0%	
	18	100%	100%		18	100%	



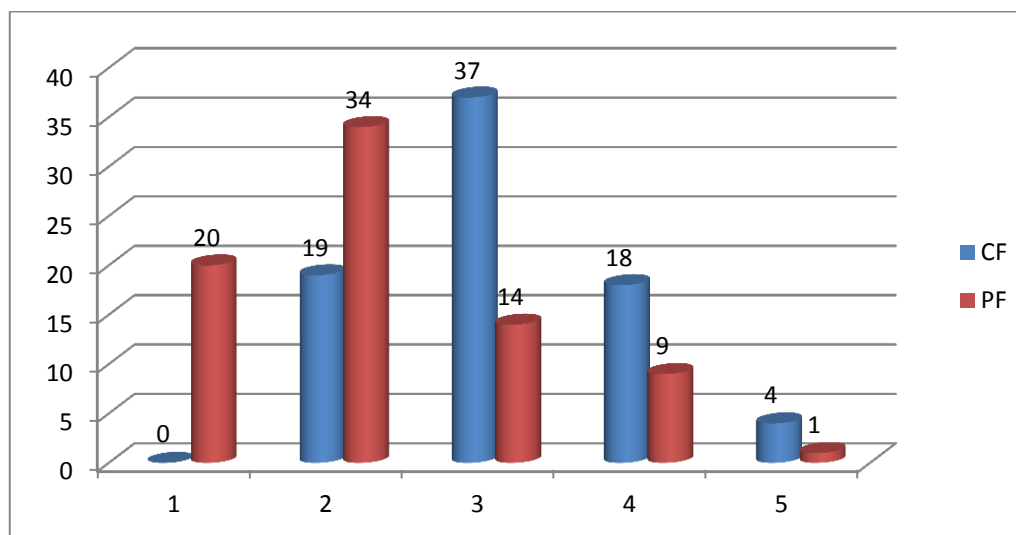
4.4- TURMA – 9ºD

9ºANO – TURMA – D							
CLASSIFICAÇÃO DE FREQUÊNCIA DE MATEMÁTICA (CF)				PROVA FINAL DE MATEMÁTICA (PF)			
NÍVEL 1	0	0%	11%	NÍVEL 1	3	17%	77%
NÍVEL 2	2	11%		NÍVEL 2	11	60%	
NÍVEL 3	7	39%	89%	NÍVEL 3	1	6%	23%
NÍVEL 4	8	44%		NÍVEL 4	3	17%	
NÍVEL 5	1	6%		NÍVEL 5	0	0%	
	18	100%	100%		18	100%	



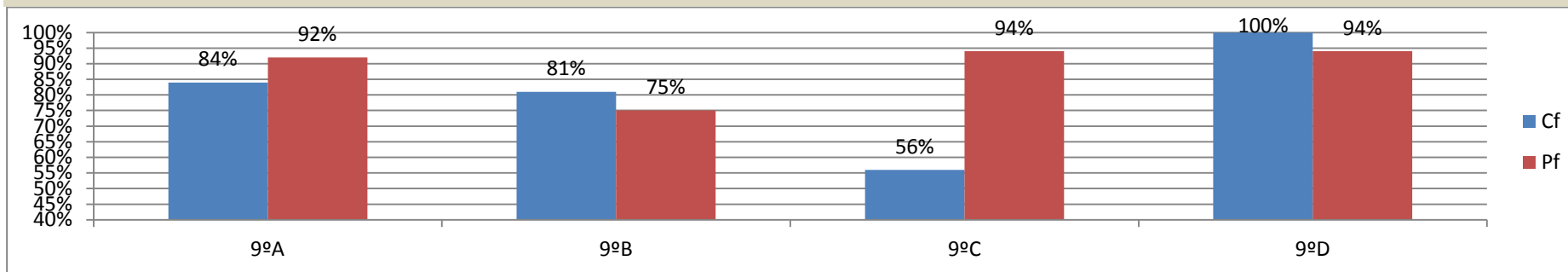
4.5- Global do 9ºANO

9ºANO							
CLASSIFICAÇÃO DE FREQUÊNCIA DE MATEMÁTICA (CF)				PROVA FINAL DE MATEMÁTICA (PF)			
NÍVEL 1	0	0%	25%	NÍVEL 1	20	25%	69%
NÍVEL 2	19	25%		NÍVEL 2	34	44%	
NÍVEL 3	37	47%	75%	NÍVEL 3	14	18%	31%
NÍVEL 4	18	23%		NÍVEL 4	9	12%	
NÍVEL 5	4	5%		NÍVEL 5	1	1%	
	78	100%	100%		78	100%	



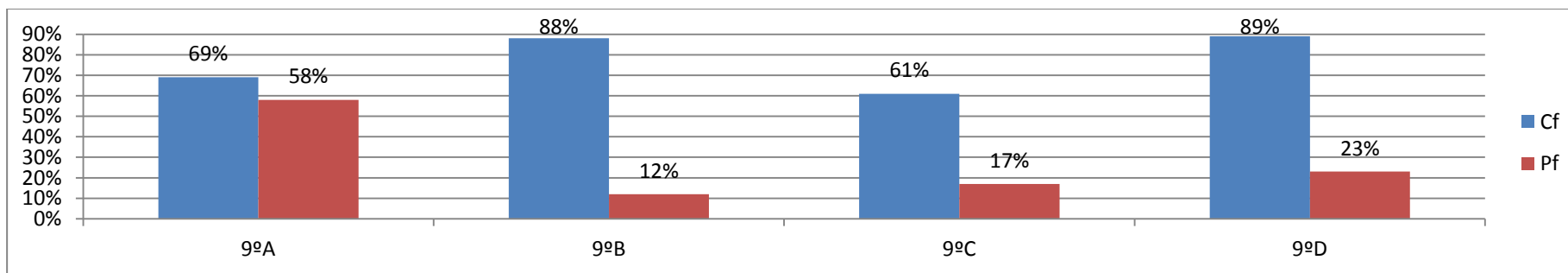
5. ANÁLISE COMPARATIVA – Classificação de Frequência VS Prova final

PORTUGUÊS – Taxa de sucesso



- A maior diferença entre a classificação de frequência e a prova final verifica-se na turma C, com a primeira a registar trinta e oito pontos percentuais inferiores à segunda.
- A menor diferença entre a classificação de frequência e a prova final verifica-se nas turmas B e D, com a primeira a registar seis pontos percentuais superiores à segunda.
- No agrupamento regista-se uma classificação de frequência oito pontos percentuais inferior à da prova final.

MATEMÁTICA – Taxa de sucesso



- A maior diferença entre a classificação de frequência e a prova final verifica-se na turma B, com a primeira a registar setenta e seis pontos percentuais superiores à segunda.
- A menor diferença entre a classificação de frequência e a prova final verifica-se na turma A, com a primeira a registar onze pontos percentuais superiores à segunda.
- No agrupamento regista-se uma classificação de frequência quarenta e quatro pontos percentuais superiores à da prova final.