

PROVAS FINAIS DE CICLO – 9º ANO



Avaliação Interna

AGRUPAMENTO DE ESCOLAS DA NAZARÉ

13/07/2016

1. RESULTADOS DAS PROVAS FINAIS

1.1- Taxa de Sucesso

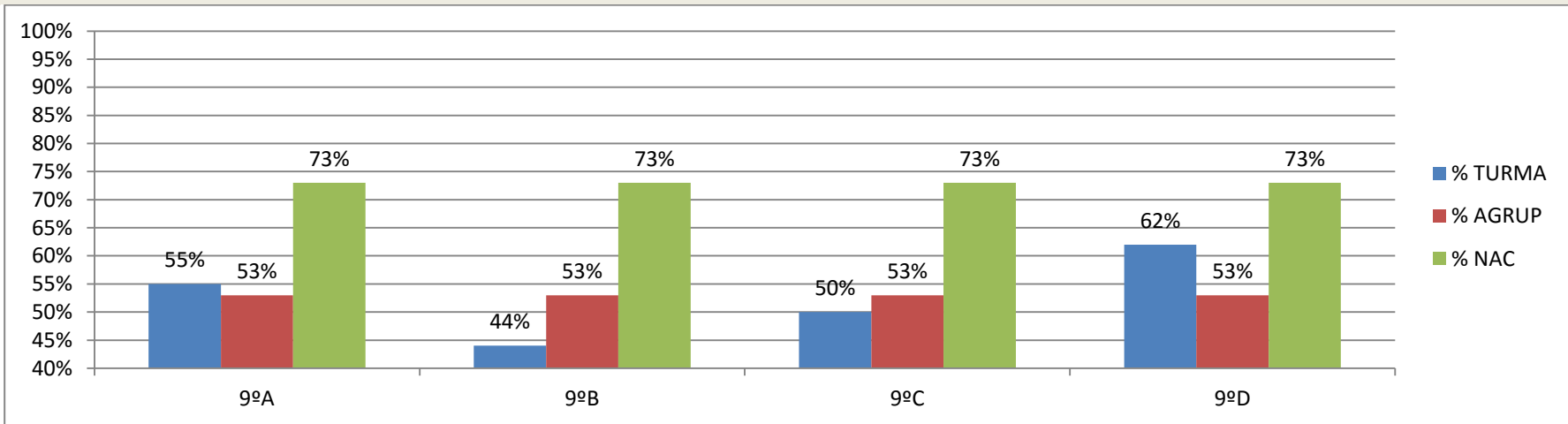
3ºCEB	PORTUGUÊS			MATEMÁTICA		
	AGRUP	NAC	DESVIO	AGRUP	NAC	DESVIO
	53%	73%	-20%	31%	50%	-19%

NOTA: Não foram considerados os alunos NEECP para o cálculo das taxas de sucesso.

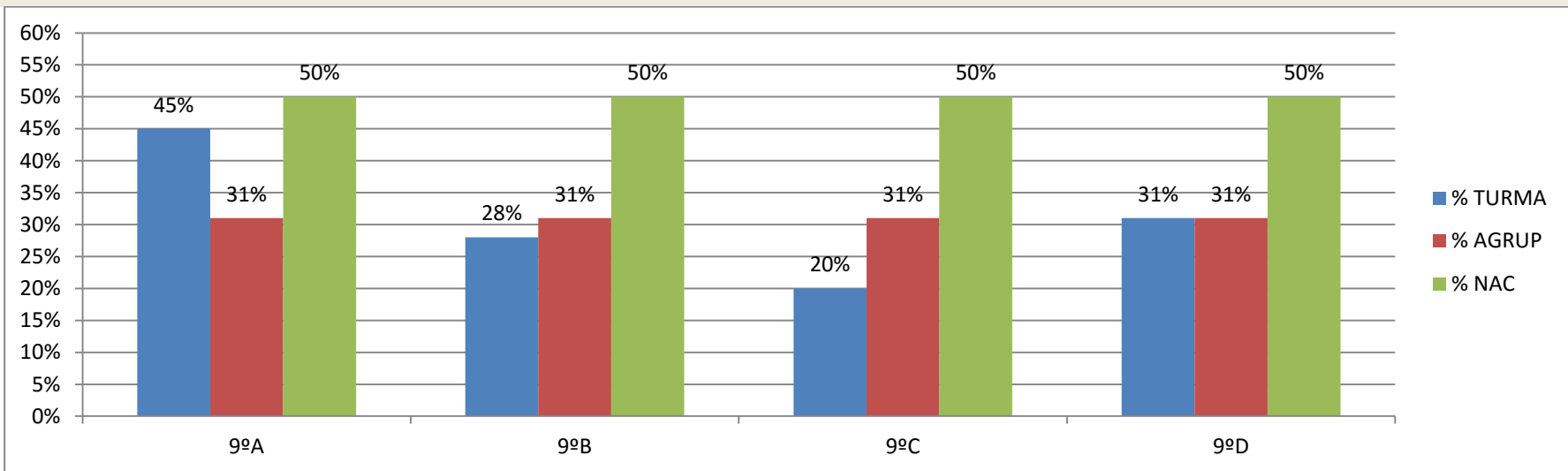
3ºCEB	PORTUGUÊS			MATEMÁTICA		
	TURMA	DESVIO/AGRUP	DESVIO/ NAC	TURMA	DESVIO/AGRUP	DESVIO/ NAC
9ºA	55%	+2%	-18%	45%	+14%	-5%
9ºB	44%	-9%	-29%	28%	-3%	-22%
9ºC	50%	-3%	-23%	20%	-11%	-30%
9ºD	62%	+9%	-11%	31%	0%	-19%

- ✚ Na disciplina de **português**, o agrupamento apresenta uma taxa de sucesso **abaixo da média nacional (-20%)**. As turmas **A** e **D** apresentaram taxas de sucesso **acima da média do agrupamento**.
- ✚ Na disciplina de **matemática**, o agrupamento apresenta uma taxa de sucesso **abaixo da média nacional (-19%)**. A turma **A** apresenta uma taxa de sucesso **acima da média do agrupamento** e um menor desvio relativamente à **média nacional**.
- ✚ Sete alunos (**8%**) obtiveram **nível quatro** na prova final de **português**.
- ✚ Onze alunos (**13%**) obtiveram **nível quatro** na prova final de **matemática**, e dois alunos **nível cinco (2%)**.

PORTUGUÊS



MATEMÁTICA



1.2- Média das Classificações

3ºCEB	PORTUGUÊS			MATEMÁTICA		
	AGRUP	NAC	DESVIO	AGRUP	NAC	DESVIO
	49%	57%	-8%	37%	47%	-10%

NOTA: Não foram considerados os alunos NEECP para o cálculo das médias das classificações.

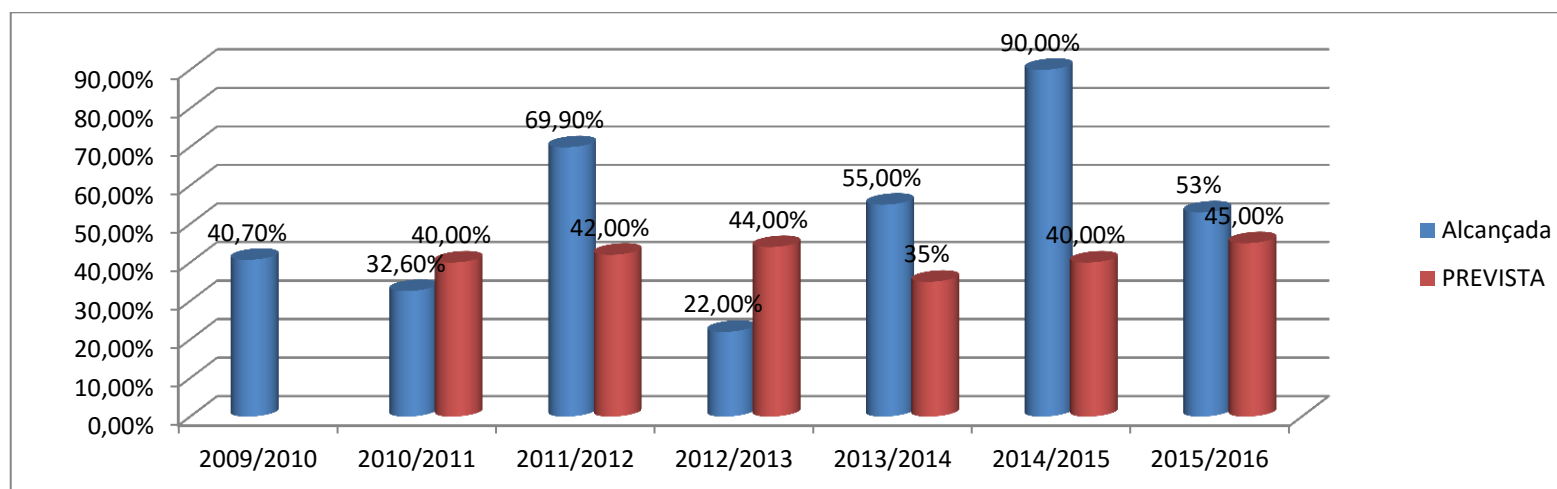
3ºCEB	PORTUGUÊS			MATEMÁTICA		
	TURMA	DESVIO/AG	DESVIO/ NAC	TURMA	DESVIO/AG	DESVIO/ NAC
9ºA	52%	+3%	-5%	46%	+9%	-1%
9ºB	47%	-2%	-10%	34%	-3%	-13%
9ºC	45%	-4%	-12%	31%	-6%	-16%
9ºD	51%	+2%	-6%	38%	+1%	-9%

- Nas disciplinas de **português e matemática**, o agrupamento apresenta uma média de classificações **abaixo da média nacional**, respetivamente, **oito e dez pontos percentuais**.
- Na disciplina de **português e matemática**, as turmas **A e D** apresentam uma média de classificações **superior à média do agrupamento**.

2. EVOLUÇÃO DOS RESULTADOS

2.1- Taxa de Sucesso

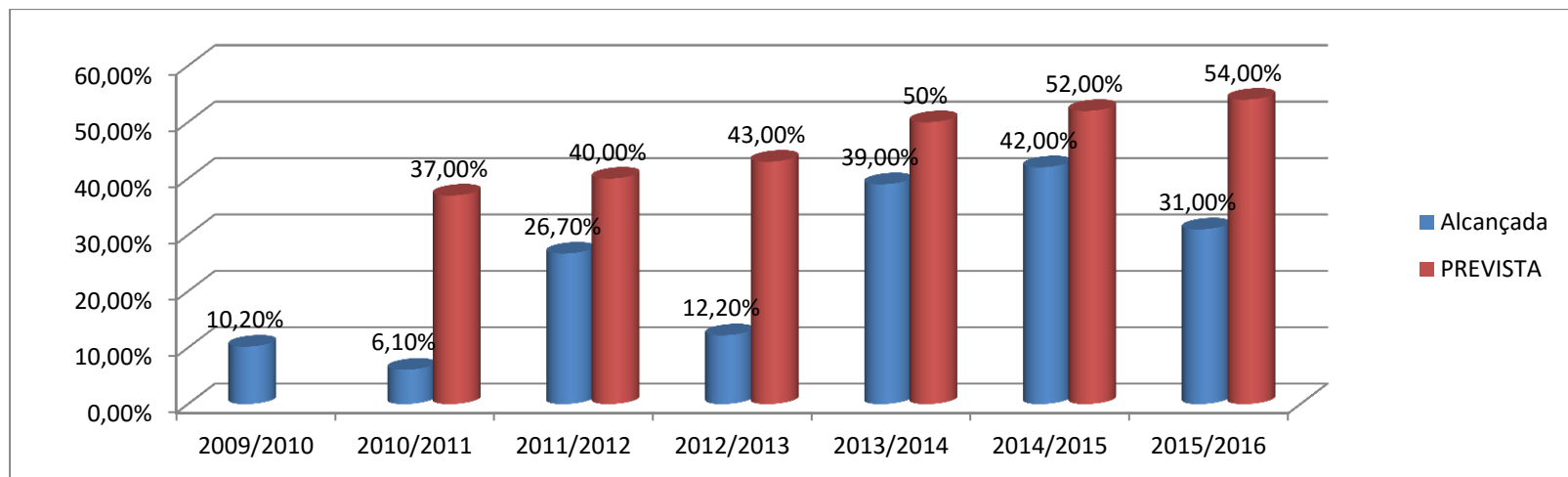
PORTUGUÊS							
METAS	2009/2010	2010/2011	2011/2012	2012/2013	2013/2014	2014/2015	2015/2016
Alcançada	40,7%	32,6%	69,9%	22,0%	55,0%	90,0%	53%
Prevista	-----	40,0%	42,0%	44,0%	35,0%	40,0%	45,0%



- Os resultados alcançados nos últimos três anos superam as metas previstas, no entanto, registou-se um decréscimo de trinta e sete pontos percentuais nas taxas de sucesso, comparativamente com o ano anterior.

MATEMÁTICA

METAS	2009/2010	2010/2011	2011/2012	2012/2013	2013/2014	2014/2015	2015/2016
Alcançada	10,2%	6,1%	26,7%	12,2%	39%	42%	31%
Prevista	-----	37%	40%	43%	50%	52%	54%

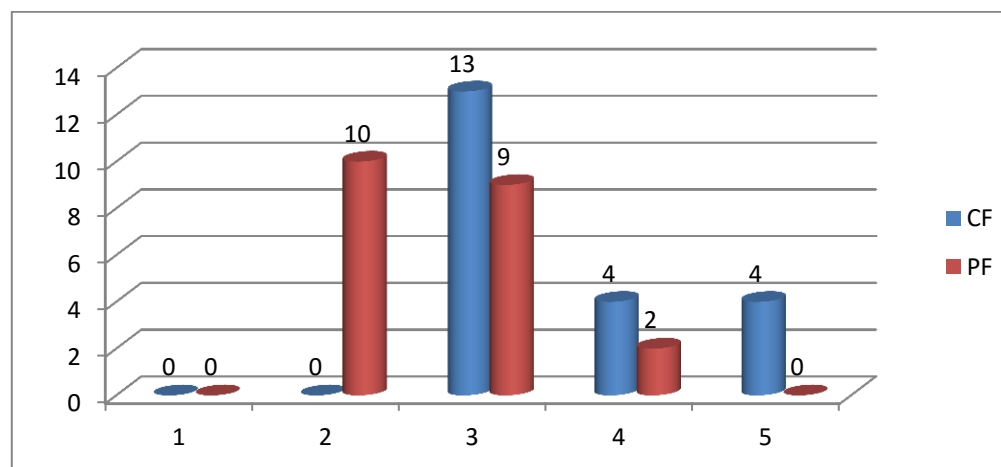


- ✚ O resultado alcançado no presente ano letivo ficou a vinte e três pontos percentuais da meta definida.
- ✚ Comparativamente com o ano letivo anterior registou-se uma descida de onze pontos percentuais nas taxas de sucesso da disciplina.

3. ANÁLISE COMPARATIVA – Classificação de Frequência VS Prova final PORTUGUÊS

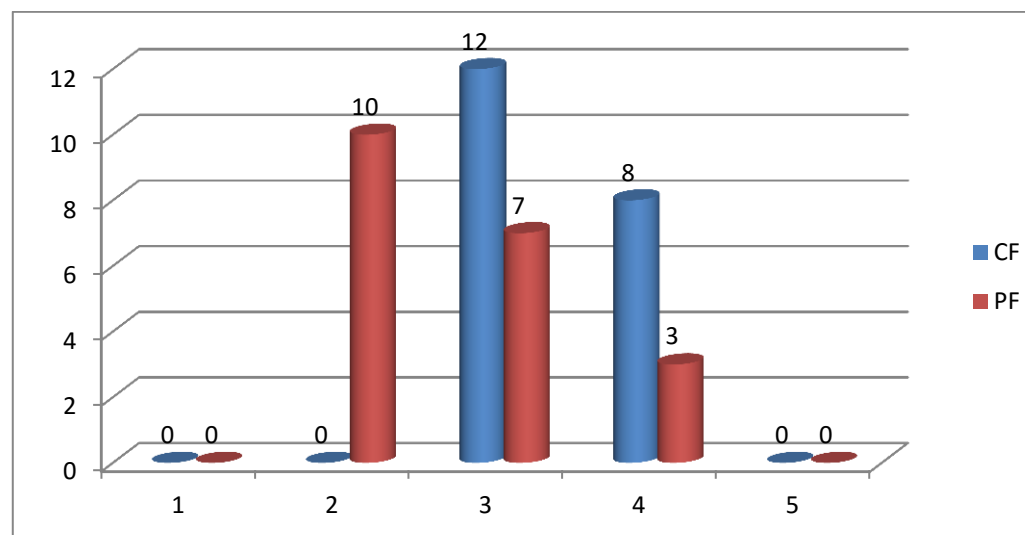
3.1- TURMA – 9ºA

9ºANO – TURMA – A							
CLASSIFICAÇÃO DE FREQUÊNCIA DE PORTUGUÊS (CF)				PROVA FINAL DE PORTUGUÊS (PF)			
NÍVEL 1	0	0,0%	0,0%	NÍVEL 1	0	0,0%	47,62%
NÍVEL 2	0	0,0%		NÍVEL 2	10	47,62%	
NÍVEL 3	13	61,90%	100%	NÍVEL 3	9	42,86%	52,38%
NÍVEL 4	4	19,05%		NÍVEL 4	2	9,52%	
NÍVEL 5	4	19,05%		NÍVEL 5	0	0,0%	
	21	100%			21	100%	



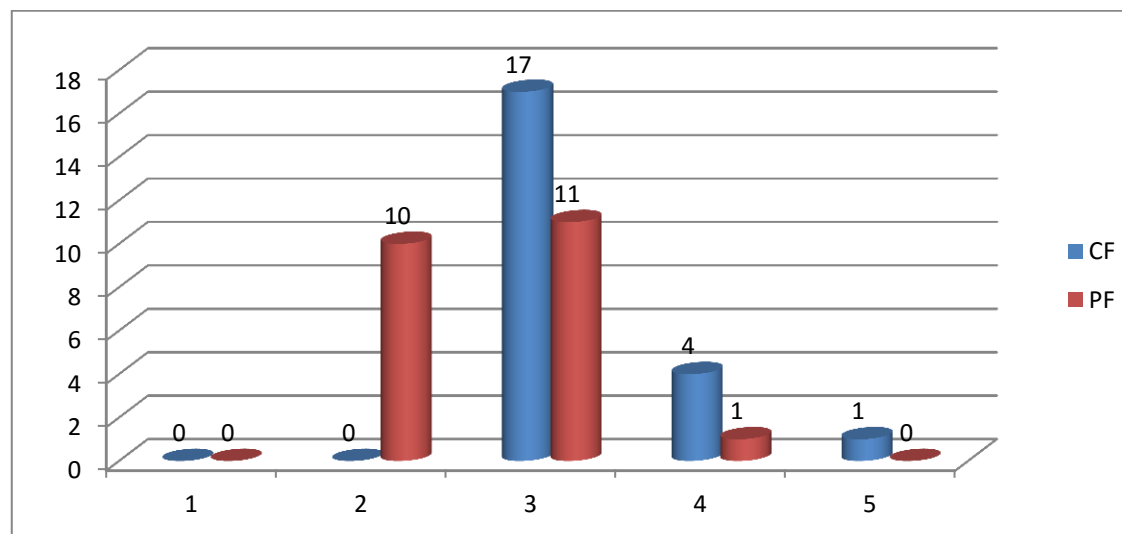
3.2- TURMA – 9ºB

9ºANO – TURMA – B							
CLASSIFICAÇÃO DE FREQUÊNCIA DE PORTUGUÊS (CF)				PROVA FINAL DE PORTUGUÊS (PF)			
NÍVEL 1	0	0,0%	0,0%	NÍVEL 1	0	0,0%	50,0%
NÍVEL 2	0	0,0%		NÍVEL 2	10	50,0%	
NÍVEL 3	12	60,0%	100%	NÍVEL 3	7	35%	50,0%
NÍVEL 4	8	40,0%		NÍVEL 4	3	15%	
NÍVEL 5	0	0,0%		NÍVEL 5	0	0,0%	
	20	100%		20	100%		



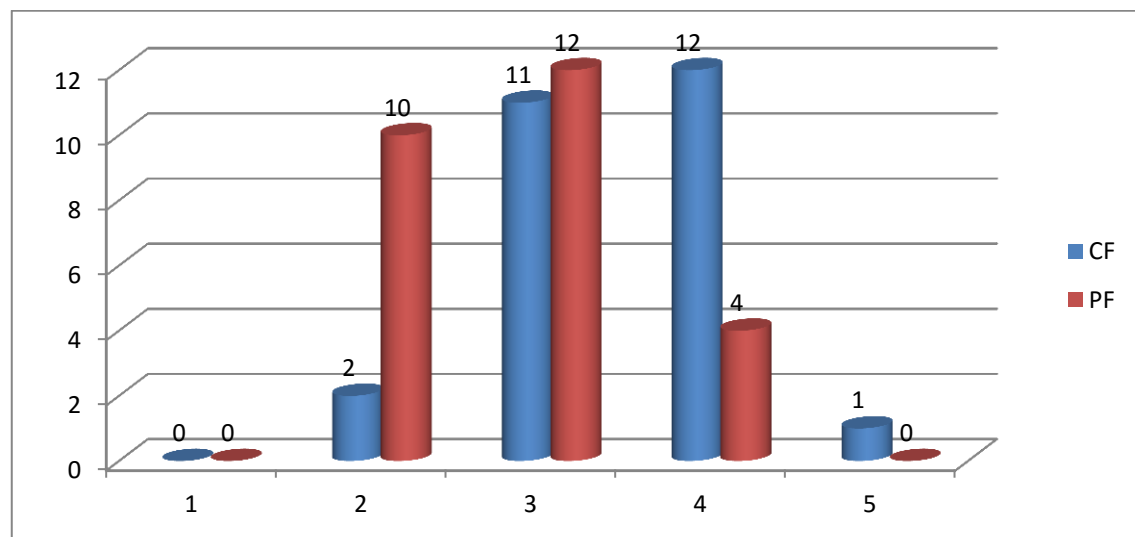
3.3- TURMA – 9ºC

9ºANO – TURMA – C							
CLASSIFICAÇÃO DE FREQUÊNCIA DE PORTUGUÊS (CF)				PROVA FINAL DE PORTUGUÊS (PF)			
NÍVEL 1	0	0,0%	0,0%	NÍVEL 1	0	0,0%	45,45%
NÍVEL 2	0	0,0%		NÍVEL 2	10	45,45%	
NÍVEL 3	17	77,27%	100%	NÍVEL 3	11	50,0%	54,55%
NÍVEL 4	4	18,18%		NÍVEL 4	1	4,55%	
NÍVEL 5	1	4,55%		NÍVEL 5	0	0,0%	
	22	100%			22	100%	



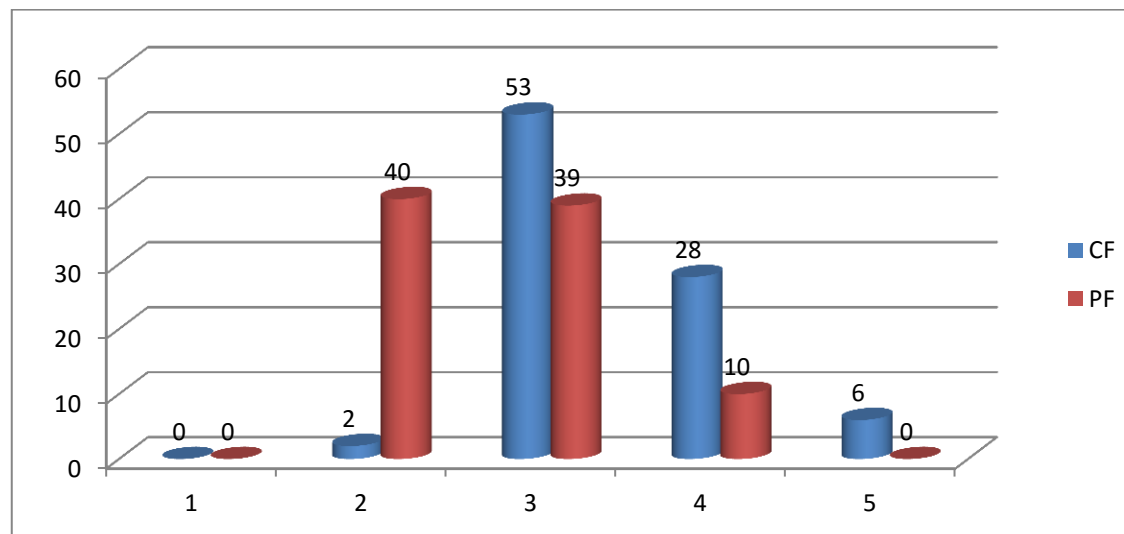
3.4- TURMA – 9ºD

9ºANO – TURMA – D							
CLASSIFICAÇÃO DE FREQUÊNCIA DE PORTUGUÊS (CF)				PROVA FINAL DE PORTUGUÊS (PF)			
NÍVEL 1	0	0,0%	7,69%	NÍVEL 1	0	0,0%	38,46%
NÍVEL 2	2	7,69%		NÍVEL 2	10	38,46%	
NÍVEL 3	11	42,31%	92,31%	NÍVEL 3	12	46,15%	61,54%
NÍVEL 4	12	46,15%		NÍVEL 4	4	15,38%	
NÍVEL 5	1	3,85%		NÍVEL 5	0	0,0%	
	26	100%		26	100%		



3.5- Global do 9ºANO

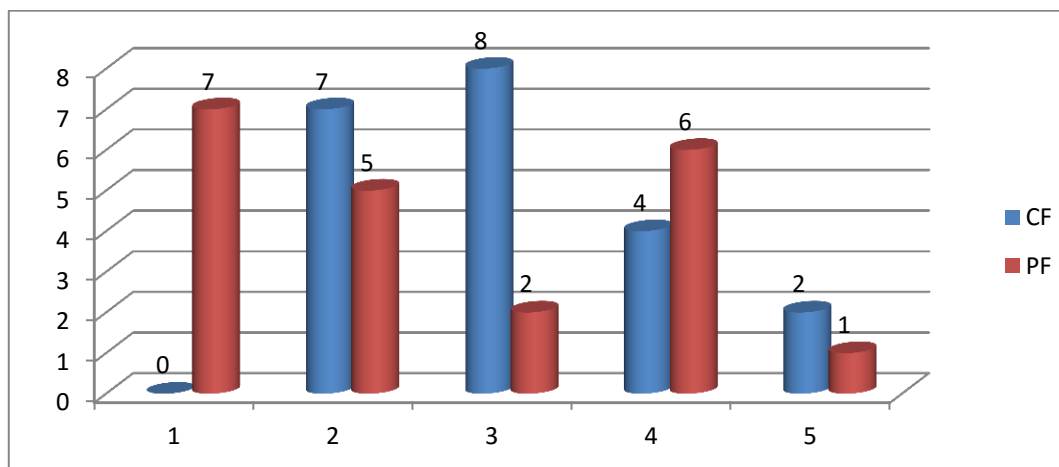
9ºANO							
CLASSIFICAÇÃO DE FREQUÊNCIA DE PORTUGUÊS (CF)				PROVA FINAL DE PORTUGUÊS (PF)			
NÍVEL 1	0	0,0%	2,25%	NÍVEL 1	0	0,0%	44,94%
NÍVEL 2	2	2,25%		NÍVEL 2	40	44,94%	
NÍVEL 3	53	59,55%	97,75%	NÍVEL 3	39	43,82%	55,06%
NÍVEL 4	28	31,46%		NÍVEL 4	10	11,24%	
NÍVEL 5	6	6,74%		NÍVEL 5	0	0,0%	
	89	100%			89	100%	



4. ANÁLISE COMPARATIVA – Classificação de Frequência VS Prova final MATEMÁTICA

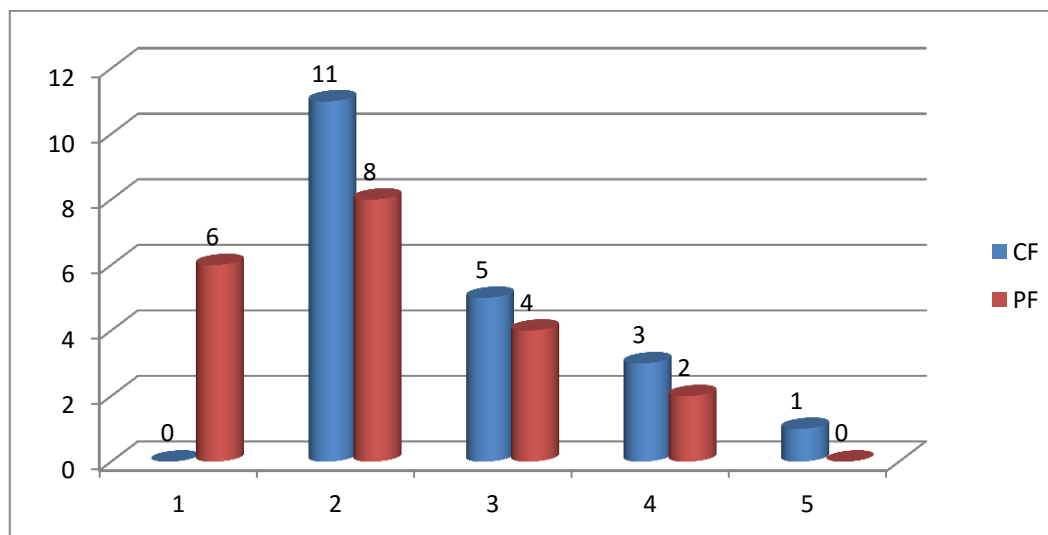
4.1- TURMA – 9ºA

9ºANO – TURMA – A							
CLASSIFICAÇÃO DE FREQUÊNCIA DE MATEMÁTICA (CF)				PROVA FINAL DE MATEMÁTICA (PF)			
NÍVEL 1	0	0,0%	33,33%	NÍVEL 1	7	33,33%	57,14%
NÍVEL 2	7	33,33%		NÍVEL 2	5	23,81%	
NÍVEL 3	8	38,10%	66,67%	NÍVEL 3	2	9,52%	42,86%
NÍVEL 4	4	19,05%		NÍVEL 4	6	28,57%	
NÍVEL 5	2	9,52%		NÍVEL 5	1	4,76%	
	21	100%			21	100%	



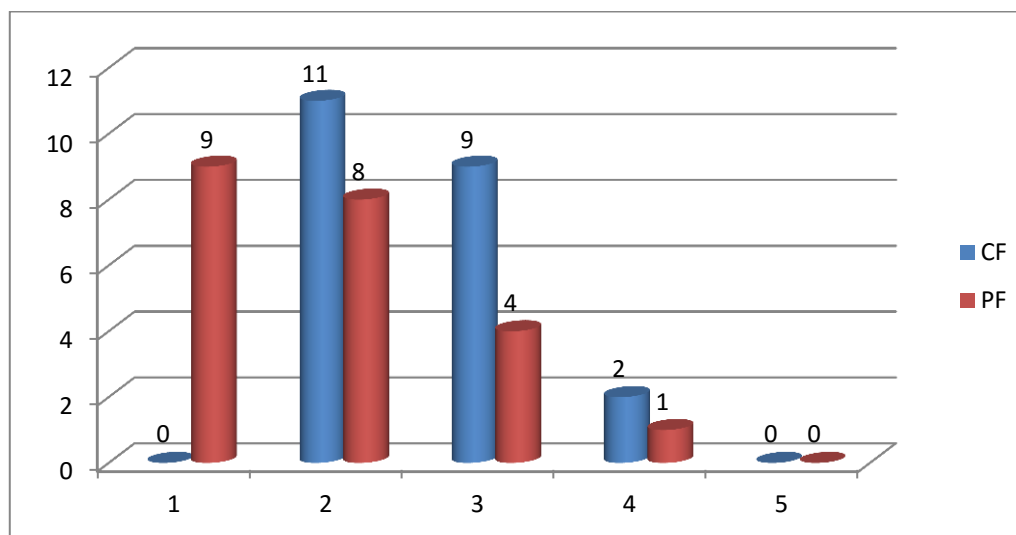
4.2- TURMA – 9ºB

9ºANO – TURMA – B							
CLASSIFICAÇÃO DE FREQUÊNCIA DE MATEMÁTICA (CF)				PROVA FINAL DE MATEMÁTICA (PF)			
NÍVEL 1	0	0,0%	55,0%	NÍVEL 1	6	30,0%	70,0%
NÍVEL 2	11	55,0%		NÍVEL 2	8	40,0%	
NÍVEL 3	5	25,0%	45,0%	NÍVEL 3	4	20,0%	30,0%
NÍVEL 4	3	15,0%		NÍVEL 4	2	10,0%	
NÍVEL 5	1	5,0%		NÍVEL 5	0	0,0%	
	20	100%		20	100%		



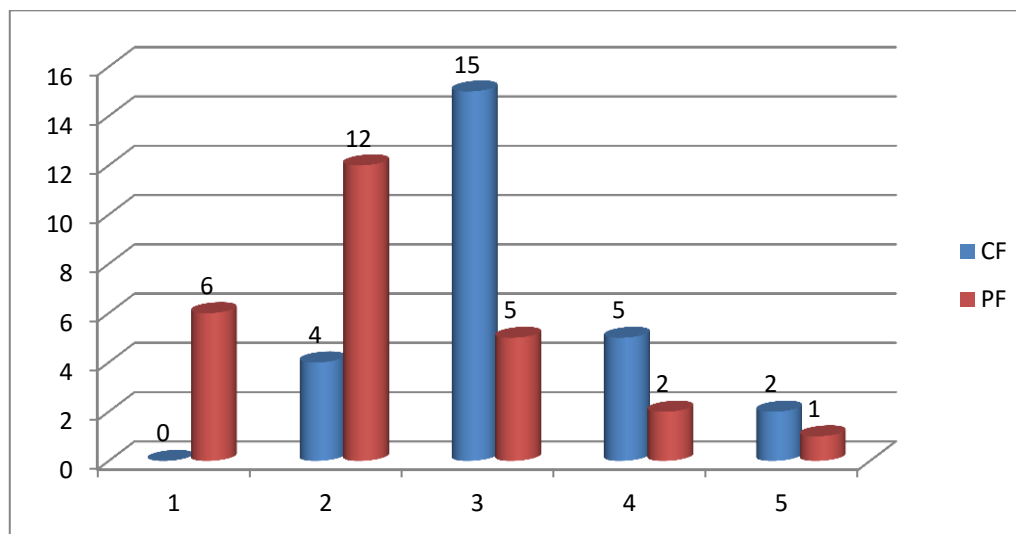
4.3- TURMA – 9ºC

9ºANO – TURMA – C							
CLASSIFICAÇÃO DE FREQUÊNCIA DE MATEMÁTICA (CF)				PROVA FINAL DE MATEMÁTICA (PF)			
NÍVEL 1	0	0,0%	50,0%	NÍVEL 1	9	40,91%	77,27%
NÍVEL 2	11	50,0%		NÍVEL 2	8	36,36%	
NÍVEL 3	9	40,90%	50,0%	NÍVEL 3	4	18,18%	22,73%
NÍVEL 4	2	9,10%		NÍVEL 4	1	4,55%	
NÍVEL 5	0	0,0%		NÍVEL 5	0	0,0%	
	22	100%			22		



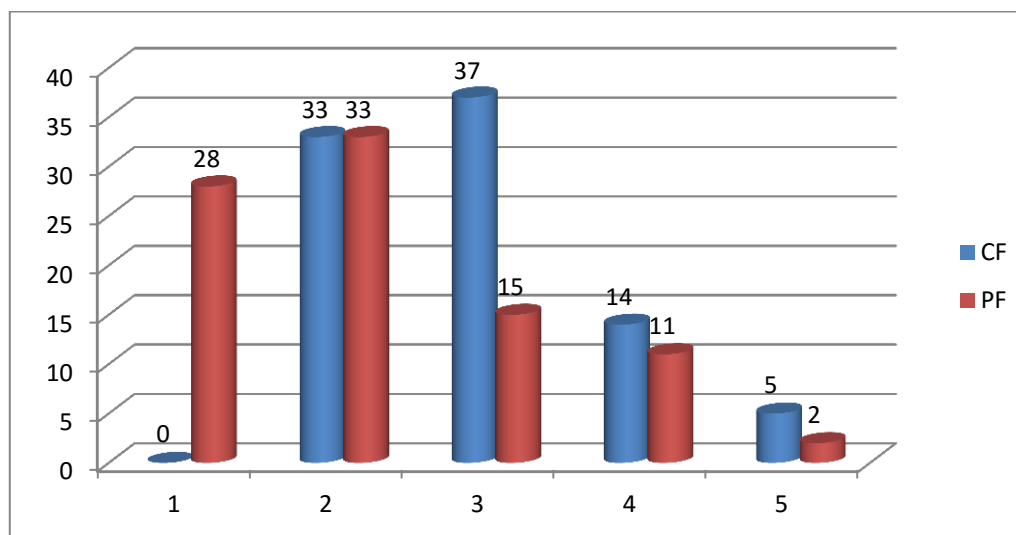
4.4- TURMA – 9ºD

9ºANO – TURMA – D							
CLASSIFICAÇÃO DE FREQUÊNCIA DE MATEMÁTICA (CF)				PROVA FINAL DE MATEMÁTICA (PF)			
NÍVEL 1	0	0,0%	15,38%	NÍVEL 1	6	23,08%	69,23%
NÍVEL 2	4	15,38%		NÍVEL 2	12	46,15%	
NÍVEL 3	15	57,70%	84,62%	NÍVEL 3	5	19,23%	30,77%
NÍVEL 4	5	19,23%		NÍVEL 4	2	7,69%	
NÍVEL 5	2	7,69%		NÍVEL 5	1	3,85%	
	26	100%			26	100%	



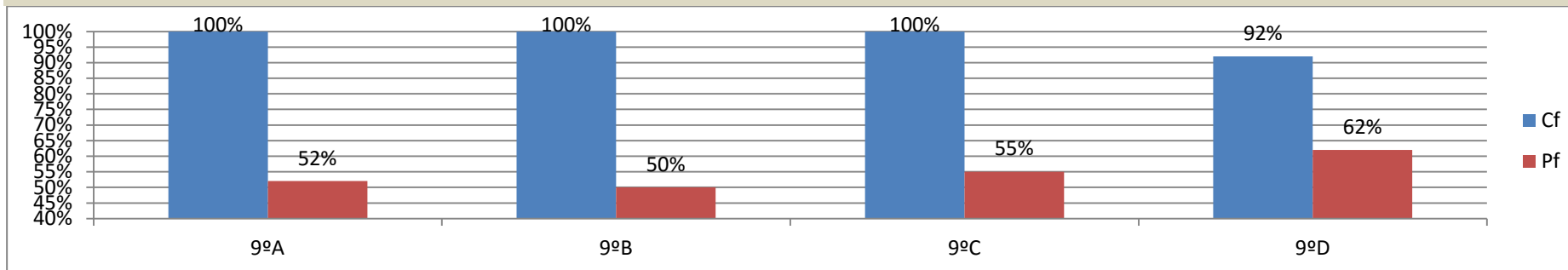
4.5- Global do 9ºANO

9ºANO							
CLASSIFICAÇÃO DE FREQUÊNCIA DE MATEMÁTICA (CF)				PROVA FINAL DE MATEMÁTICA (PF)			
NÍVEL 1	0	0,0%	37,08%	NÍVEL 1	28	31,46%	68,54%
NÍVEL 2	33	37,08%		NÍVEL 2	33	37,08%	
NÍVEL 3	37	41,57%	62,92%	NÍVEL 3	15	16,85%	31,46%
NÍVEL 4	14	15,73%		NÍVEL 4	11	12,36%	
NÍVEL 5	5	5,62%		NÍVEL 5	2	2,25%	
	89	100%			89	100%	



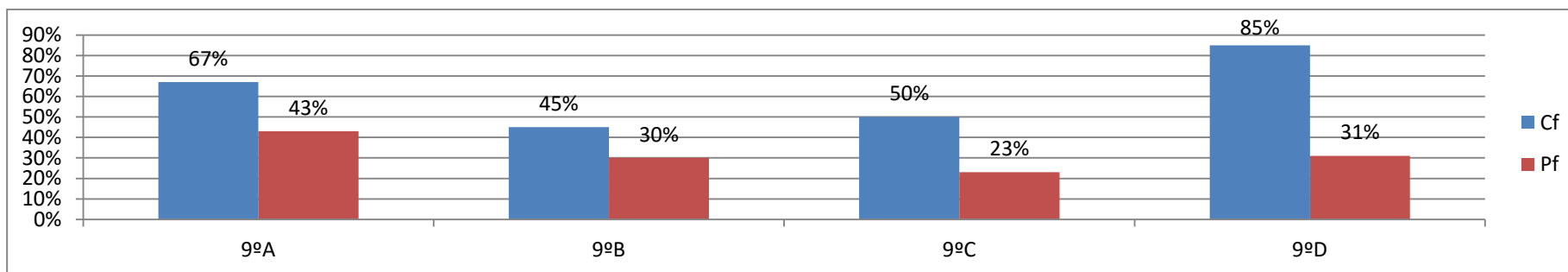
5. ANÁLISE COMPARATIVA – Classificação de Frequência VS Prova final

PORTUGUÊS – Taxa de sucesso



- ✚ O diferencial existente entre a classificação de frequência (Cf) e a prova final (Pf) **assume valores entre os trinta e os cinquenta pontos percentuais**.
- ✚ O diferencial existente entre a classificação de frequência (Cf) e a prova final (Pf) no agrupamento **é de quarenta e três pontos percentuais (- 43%)**.
- ✚ Todas as turmas apresentam taxas de sucesso da classificação de frequência muito **superiores** às taxas de sucesso da prova final.

MATEMÁTICA – Taxa de sucesso



- ✚ O diferencial existente entre a classificação de frequência (Cf) e a prova final (Pf) **assume valores entre os quinze e os cinquenta e quatro pontos percentuais**.
- ✚ O diferencial existente entre a classificação de frequência (Cf) e a prova final (Pf) no agrupamento **é de trinta e um pontos percentuais (- 31%)**.
- ✚ Todas as turmas apresentam taxas de sucesso da classificação de frequência **muito superiores** às taxas de sucesso da prova final.